

长江遭遇百年罕见枯水期

可能再次导致洞庭湖水位下降,进而再次引发鼠患

去年6月开始,约20亿只田鼠袭击了洞庭湖区

长江水利委员会表示:长江水情历来与降水有直接关系,与三峡工程无关

2008年1月8日,长江水利网汉口水文站监测,当日该站水位为13.98米,是有水文记录142年以来,长江出现的罕见低水位。长江边上的“水上”城市,目前要为吃水犯愁了。监利、洪湖等,如今都因为长江枯水或多或少面临着吃水难的问题。



孙昱 制图

长江出现142年罕见的低水位

枯水期忧患之一

可能导致洞庭湖水位下降,还有鼠患危机

在历年都会产生的枯水期船舶搁浅问题,在去年年底显得尤为突出,长江上露出了数以千计随处可见的沙洲和“岛屿”,对航道造成严重影响。

同时,由于长江枯水,水体污染现象加剧,野生中华鲟等长江珍稀水生动物的命运也引起了众多专家的关注。有人担心,长江枯水有可能再次导致洞庭湖水位下降,洲滩长时间裸

露,这些条件将为田鼠的繁殖创造良好的自然环境,洞庭湖今年还有发生鼠患的可能。面对洞庭湖水域面积减少、湿地面积缩小的现状,洞庭湖国家级自然保护区管理局副局长蒋勇忧心忡忡。“这里是各种候鸟越冬的重要场所,按这样的态势,我们今年可能会失去一次与候鸟邂逅的机会。”

枯水期忧患之二

江边泥地干枯,浅滩凸出水面面积多过往年

原本浩渺的长江,将湖北监利和湖南岳阳遥遥隔开。平常只有依靠巨大的渡船才能渡过的江面,现在,冬泳爱好者们可以不费多少力就游向对岸。

1月4日下午,长江监利江段,江风吹过,寒风刺骨。江水已退出好远,江边的泥地已干

枯,形成大小小田字形的裂痕。大风吹过,尘沙漫天。

正在施工的荆岳大桥建设工地旁,从荆州白螺镇通往岳阳的过渡水道中,大量浅滩露出水面。附近居民称,2005年第一次看到江底的浅滩凸出水面,如今露出来的面积比往年都大。

枯水期忧患之三

现在只有3个月能正常吃水

“据说到2月份,长江的水位还会有所下降,到时候,我们恐怕要将水管伸到湖南了。真是守着长江却吃水困难,这在以前是难以想象的。”监利县自来水公司副经理吴春平说。

自来水公司的自来水生产量已远远不能满足监利20多万人的自来水需求了。现在,监利县城4层以上的楼房已不能正常吃水。最近两个月,自来水公司多次在当地媒体上

公告,让当地居民们在枯水期注意储备水,以免停水。

“20多万人,冬季每天自来水的需求量大约在6万立方米,现在取水的泵船不能满负荷运作,哪能达到生产量呢?”吴春平很无奈。

“1996年之前,每年的枯水期大约只有3个月时间,而现在每年却只有3个月能正常吃水了。”吴春平说。

枯水期忧患之四

今年搁浅事故发生频率远高于往年同期

据长江航道局统计,去年10月以来,长江主干线已发生40余起船舶搁浅事故。交通部长江航务管理局在2007年12月5日发出紧急通知,宣布长江中游因枯水形势严峻进入二级橙色预警状态。去年12月10日,交通部部长李盛霖、副部长徐祖远亲临长江中游窑监枯水现场调研。“因为一个航道的堵塞,交通部亲临现场,这还是第一次。”长江航道局一人士说。

据悉,今年搁浅事故发生频率远远高于往年同期,仅中游“超吃水”船舶搁浅事故就多达33起。

枯水期一般指头年11月到次年4月。每年年初2月,水位会达到最低,是真正的“决战枯水”高峰期。但是刚刚过去的2007年,自11月底以来,险情不断涌现,疏浚工作提前进入紧张期。枯水给通航施加了压力,同时,“超吃水”现象频频出现。

枯水期忧患之五

枯水期航运企业增加运力油耗达2000万元

由于长江干线航道尚未完成系统治理,航道基本还处在天然状态,枯水时节,浅滩裸露,航道狭窄,弊端尽现。尽管每年枯水期来临之前,航道部门都会制定完整的应急预案,“但是,终究不能治本。”

枯水,让长江航运企业蒙受了巨大的损

失。此前,长航集团运输部负责人表示,目前长航集团在整个长江段每月货运量达400万吨,仅枯水期增加运力的油耗便达2000万元。

一个可喜的消息是,在未来几年内,国家将投入巨资对长江航道进行综合整治。

枯水期成因

上游干旱无雨,来水偏少是枯水的主要原因

对于今年罕见的枯水期成因,长江航道部门认为,首先是降水量少于往年,上游来水少,形成了50年来最严重的秋旱。其次,三峡汛后进行了一次蓄水,2007年12月初下泄流量在5000立方米秒,只有以前流量的一半。12月4日,中游船舶搁浅严重。经过双方的协

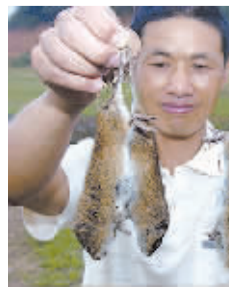
商,三峡增加下泄流量约200立方米秒,但对改变中游枯水现状的作用有限。“长江上游干旱无雨,来水偏少是长江枯水的主要原因”。长江水利委员会表示,长江水情历来与降水有直接关系,与三峡工程无关。

据《长江商报》

相关新闻 2007年洞庭湖的那场特大鼠灾

去年6月开始,湖南洞庭湖区突然爆发了10年来最大的一场鼠灾,6月下旬,栖息在洞庭湖区400多万亩湖洲中的约20亿只田鼠,随着水位上涨部分内迁。它们四处打洞,啃食庄稼,严重威胁湖南省沅江市、大通湖区等22个县市区沿湖防洪大堤和近800万亩稻田。当地政府组织群众展开了一场“人鼠大战”。

分析称,导致鼠灾主要有三个诱因:上游截流,导致洞庭湖周围缺水,出现大面积的湖洲地,给田鼠提供繁殖空间,繁殖加快;当地天敌减少,猫头鹰、蛇、黄鼠狼很少能再看到;汛期的水位一年高一年低,无法彻底毁掉东方田鼠的生存环境。



鲁花
滴滴鲁花 健康全家

过好年,吃好油!

(鲁花豆油压榨花生油,香味浓,用量省,一瓶要顶两瓶用)

国家有关部门发起的“中国居民营养与健康状况调查”显示:中国城市居民每人每日油脂消费量为55克,中国营养学会的推荐值为少于25克。油脂过量摄入容易引发多种疾病。

营养专家提醒:少吃油,吃好油,利国、利民、利健康。

鲁花油食用指南:鲁花豆油压榨花生油,香味浓,用量省,一瓶要顶两瓶用。

人民大会堂 宴会用油

山东鲁花集团有限公司郑州分公司 服务热线:(0371)63389716 60919507