

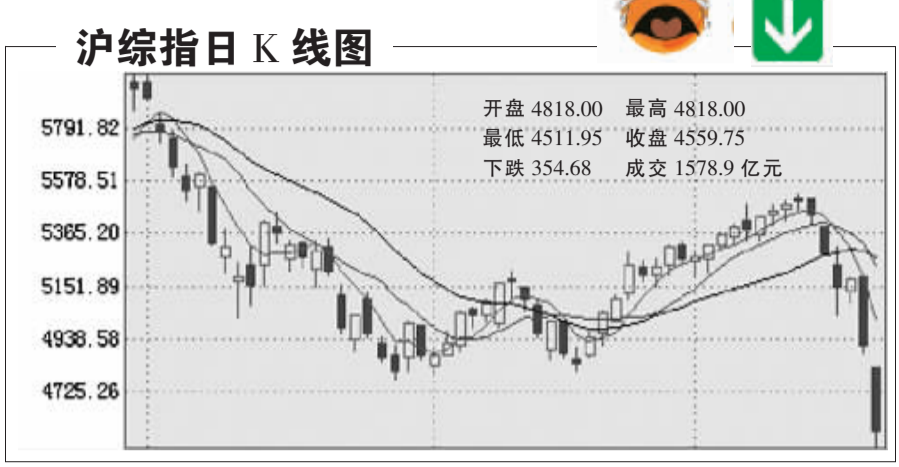
今日新股申购提示

宏达新材
发行价格:10.49元 申购代码:002211
发行市盈率:29.97倍

今日上市新股

国统股份(002205)上市数量1600万股,发行价格7.69元

海利得(002206)上市数量2560万股,发行价格14.69元



深成指 开盘 16761.75 最高 16974.65 最低 15793.28 收盘 15995.85 下跌 1215.08 成交 788.2亿元

今晚股民俱乐部
咨询热线: 65091828
(交易时间)

问:20.51元买进武钢股份(600005)800股,现在是不是该卖掉?
答:武钢股份业绩好,整体估值较低,这几天走势还比较抗跌,暂且可以继续持有。

问:8.01元买进襄阳轴承(000678)1500股,现在被套,是否要斩仓?
答:襄阳轴承是重组题材股,短期连续跟随大盘回调,但成交量并不大,暴跌后会有反弹的,建议暂且持股等待。

问:47.11元买进云天化(600096)300股,后市该如何操作?
答:云天化有资产重组预期,因此走势一直比较强,暂且可以持股观望。

问:17.23元买进宜科科技(002036)800股,后市该如何操作?
答:宜科科技前两年已得到很好的价值挖掘,中线持有意义不大,建议逢反弹减仓。

注册证券分析师 卢培天

4800—4700—4600 暴跌风暴持续上演

不同的是,成交量同比增加

华泰证券 市场恐慌情绪已到极点

周二沪深股市再次出现了极端下跌行情,至收盘时,两市指数跌幅均超过了7%,跌停或接近跌停的股票占了大多数,而两市逆势上涨的股票只有区区24家,市场恐慌情绪已到极点。按照C浪下跌的形态判断,大盘下跌的最终目标可能会跌破年线,或者说接近4000点附近,但是连续下跌也孕育着短线反弹的机会,投资者操作上目前应保持冷静。

益邦投资 存在强烈技术性反弹要求

昨日沪深两市大盘跌势不止,成交量同比增加, K线形态遭到明显破坏,市场人气短期内难以恢复。经过连续急跌后,市场已经存在强烈的技术性反弹的要求。另外大盘蓝筹股估值依然存在再加上新股扩容加速,周边市

港澳资讯 短期内风险仍然较大

整体来看,在周边市场影响下,A股市场的高估值所面临的风险日益突出,尽管两市经过近期的下跌使得风险有所释放,但股价对业绩的透支仍然存在再加上新股扩容加速,周边市场阴霾尚早,市场短期内风险仍然较大,市场言底尚早,难有像样的反弹,建议投资者在目前点位仍不宜盲目追涨杀跌,严格控制仓位,暂时以观望为主。

今日友情提醒

康缘药业(600557)增发新股上市日
中粮屯河(600737)股权分置限售股份4028.0211万股上市流通
珠海中富、S*ST鑫安、武汉凡谷、太原重工、凌云股份召开股东大会

公告速递

(002129)中顺股份 2007 年度业绩快报,每股收益0.31元。
(000968)煤气化 预计2007年1~12月净利润较去年同期增长50%~110%。
(000157)中联重科 预计2007年1月1日至2007年12月31日净利润较上年同期增长150%~200%。
(002161)远望谷 预计2007年度归属于母公司所有者的净利润与2006年度相比上升幅度在50%~80%。
(000411)英特集团 预计2007年全年净利润比上年同期增长90%~140%。
(000576)广东甘化 2007年度业绩预告2000万元左右。
(000636)风华高科 2007年度业绩快报,每股收益0.25元。
(000869)裕胶 A 董事会授权经营层利用不超过2亿元闲置资金申购新股。
(002092)中泰化学 2007年度业绩快报,每股收益0.96元。
(002133)广宇集团 2007年度业绩快报,每股收益0.65元。

暂时保持观望

周二沪深两市继续大幅走低,上证指数一举跌破了4800、4700、4600点三个整数关口,收盘大跌逾7%。究其原因,除了外围市场大跌以及宏观调控预期外,中国平安公布的超预期巨额再融资方案,大大加剧了市场对扩容的担忧,也是重要因素之一。

目前空空气氛浓厚,预计市场信心恢复仍需要一定的时间,后市股指继续下跌的可能性较大。建议投资者暂时保持观望,控制仓位。

咨询热线 60232026

本版证券评论及数据仅供参考,据此操作,风险自担。

中国黄金投资警示

1月22日 11时售价:212.8元/克

河南省钱币有限公司0371-65705388

深市 A 股行情表
(1月23日)

代码	名称	开盘价	最高价	最低价	收盘价	涨跌幅(%)	成交量
000001	平安银行	36.79	38.20	34.91	35.80	-8.29	2647135
000002	万科A	10.10	10.19	9.69	9.69	-5.00	1498813
000003	深发展A	7.58	7.98	7.49	7.49	-5.00	1371130
000004	深天马A	25.10	25.20	22.98	23.40	-4.79	4088251
000005	深华发A	26.19	26.29	24.15	24.15	-7.22	1173939
000006	深振业A	11.60	11.61	11.31	11.31	-4.96	665540
000007	深物业A	12.00	12.00	11.50	11.50	-4.17	1030997
000008	深康美A	0.00	0.00	0.00	0.00	0.00	0
000009	深宝安A	12.00	12.00	11.50	11.50	-4.17	1030997
000010	深南电A	11.00	11.00	10.50	10.50	-4.55	1176330
000011	深国商A	8.52	8.52	8.32	8.32	-2.34	467000
000012	深盐田A	25.00	25.00	24.00	24.00	-4.00	1000000
000013	深南航A	7.35	7.35	7.08	7.08	-3.68	969450
000014	深纺织A	12.00	12.00	11.50	11.50	-4.17	1030997
000015	深纺织B	11.00	11.00	10.50	10.50	-4.55	1176330
000016	深纺织H	11.00	11.00	10.50	10.50	-4.55	1176330
000017	深招商A	11.00	11.00	10.50	10.50	-4.55	1176330
000018	深南电B	8.52	8.52	8.32	8.32	-2.34	467000
000019	深南电C	8.52	8.52	8.32	8.32	-2.34	467000
000020	深南电D	8.52	8.52	8.32	8.32	-2.34	467000
000021	深南电E	8.52	8.52	8.32	8.32	-2.34	467000
000022	深南电F	8.52	8.52	8.32	8.32	-2.34	467000
000023	深南电G	8.52	8.52	8.32	8.32	-2.34	467000
000024	深南电H	8.52	8.52	8.32	8.32	-2.34	467000
000025	深南电I	8.52	8.52	8.32	8.32	-2.34	467000
000026	深南电J	8.52	8.52	8.32	8.32	-2.34	467000
000027	深南电K	8.52	8.52	8.32	8.32	-2.34	467000
000028	深南电L	8.52	8.52	8.32	8.32	-2.34	467000
000029	深南电M	8.52	8.52	8.32	8.32	-2.34	467000
000030	深南电N	8.52	8.52	8.32	8.32	-2.34	467000
000031	深南电O	8.52	8.52	8.32	8.32	-2.34	467000
000032	深南电P	8.52	8.52	8.32	8.32	-2.34	467000
000033	深南电Q	8.52	8.52	8.32	8.32	-2.34	467000
000034	深南电R	8.52	8.52	8.32	8.32	-2.34	467000
000035	深南电S	8.52	8.52	8.32	8.32	-2.34	467000
000036	深南电T	8.52	8.52	8.32	8.32	-2.34	467000
000037	深南电U	8.52	8.52	8.32	8.32	-2.34	467000
000038	深南电V	8.52	8.52	8.32	8.32	-2.34	467000
000039	深南电W	8.52	8.52	8.32	8.32	-2.34	467000
000040	深南电X	8.52	8.52	8.32	8.32	-2.34	467000
000041	深南电Y	8.52	8.52	8.32	8.32	-2.34	467000
000042	深南电Z	8.52	8.52	8.32	8.32	-2.34	467000
000043	深南电AA	8.52	8.52	8.32	8.32	-2.34	467000
000044	深南电AB	8.52	8.52	8.32	8.32	-2.34	467000
000045	深南电AC	8.52	8.52	8.32	8.32	-2.34	467000
000046	深南电AD	8.52	8.52	8.32	8.32	-2.34	467000
000047	深南电AE	8.52	8.52	8.32	8.32	-2.34	467000
000048	深南电AF	8.52	8.52	8.32	8.32	-2.34	467000
000049	深南电AG	8.52	8.52	8.32	8.32	-2.34	467000
000050	深南电AH	8.52	8.52	8.32	8.32	-2.34	467000
000051	深南电AI	8.52	8.52	8.32	8.32	-2.34	467000
000052	深南电AJ	8.52	8.52	8.32	8.32	-2.34	467000
000053	深南电AK	8.52	8.52	8.32	8.32	-2.34	467000
000054	深南电AL	8.52	8.52	8.32	8.32	-2.34	467000
000055	深南电AM	8.52	8.52	8.32	8.32	-2.34	467000
000056	深南电AN	8.52	8.52	8.32	8.32	-2.34	467000
000057	深南电AO	8.52	8.52	8.32	8.32	-2.34	467000
000058	深南电AP	8.52	8.52	8.32	8.32	-2.34	467000
000059	深南电AQ	8.52	8.52	8.32	8.32	-2.34	467000
000060	深南电AR	8.52	8.52	8.32	8.32	-2.34	467000
000061	深南电AS	8.52	8.52	8.32	8.32	-2.34	467000
000062	深南电AT	8.52	8.52	8.32	8.32	-2.34	467000
000063	深南电AU	8.52	8.52	8.32	8.32	-2.34	467000
000064	深南电AV	8.52	8.52	8.32	8.32	-2.34	467000
000065	深南电AW	8.52	8.52	8.32	8.32	-2.34	467000
000066	深南电AX	8.52	8.52	8.32	8.32	-2.34	467000
000067	深南电AY	8.52	8.52	8.32	8.32	-2.34	467000
000068	深南电AZ	8.52	8.52	8.32	8.32	-2.34	467000
000069	深南电BA	8.52	8.52	8.32	8.32	-2.34	467000
000070	深南电BB	8.52	8.52	8.32	8.32	-2.34	467000
000071	深南电BC	8.52	8.52	8.32	8.32	-2.34	467000
000072	深南电BD	8.52	8.52	8.32	8.32	-2.34	467000
000073	深南电BE	8.52	8.52	8.32	8.32	-2.34	467000
000074	深南电BF	8.52	8.52	8.32	8.32	-2.34	467000
000075	深南电BG	8.52	8.52	8.32	8.32	-2.34	467000
000076	深南电BH	8.52	8.52	8.32	8.32	-2.34	467000
000077	深南电BI	8.52	8.52	8.32	8.32	-2.34	467000
000078	深南电BJ	8.52	8.52	8.32	8.32	-2.34	467000
000079	深南电BK	8.52	8.52	8.32	8.32	-2.34	467000
000080	深南电BL	8.52	8.52	8.32	8.32	-2.34	467000
000081	深南电BM	8.52	8.52	8.32	8.32	-2.34	467000
000082	深南电BN	8.52	8.52	8.32	8.32	-2.34	467000
000083	深南电BO	8.52	8.52	8.32	8.32	-2.34	467000
000084	深南电BP	8.52	8.52	8.32	8.32	-2.34	467000
000085	深南电BQ	8.52	8.52	8.32	8.32	-2.34	467000
000086	深南电BR	8.52	8.52	8.32	8.32	-2.34	467000
000087	深南电BS	8.52	8.52	8.32	8.32	-2.34	467000
000088	深南电BT	8.52	8.52	8.32	8.32	-2.34	467000
000089	深南电BU	8.52	8.52	8.32	8.32	-2.34	467000
000090	深南电BV	8.52	8.52	8.32	8.32	-2.34	467000
000091	深南电BW	8.52	8.52	8.32	8.32	-2.34	467000
000092	深南电BX	8.52	8.52	8.32	8.32	-2.34	467000
000093	深南电BY	8.52	8.52	8.32	8.32	-2.34	467000
000094	深南电BZ	8.52	8.52	8.32	8.32	-2.34	467000
000095	深南电CA	8.52	8.52	8.32	8.32	-2.34	467000
000096	深南电CB	8.52	8.52	8.32	8.32	-2.34	467000
000097	深南电CC	8.52	8.52	8.32	8.32	-2.34	467000
000098	深南电CD	8.52	8.52	8.32	8.32	-2.34	467000
000099	深南电CE	8.52	8.52	8.32	8.32	-2.34	467000
000100	深南电CF	8.52	8.52	8.32	8.32	-2.34	467000

代码	名称	开盘价	最高价	最低价	收盘价	涨跌幅(%)	成交量
000101	深南电CG	8.52	8.52	8.32	8.32	-2.34	467000
000102	深南电CH	8.52	8.52	8.32	8.32	-2.34	467000
000103	深南电CI	8.52	8.52	8.32	8.32	-2.34	467000
000104	深南电CJ	8.52	8.52	8.32	8.32	-2.34	467000
000105	深南电CK	8.52	8.52	8.32	8.32	-2.34	467000
000106	深南电CL	8.52	8.52	8.32	8.32	-2.34	467000
000107	深南电CM	8.52	8.52	8.32	8.32	-2.34	467000
000108	深南电CN	8.52	8.52	8.32	8.32	-2.34	467000
000109	深南电CO	8.52	8.52	8.32	8.32	-2.34	467000
000110	深南电CP	8.52	8.52	8.32	8.32	-2.34	467000
000111	深南电CQ	8.52	8.52	8.32	8.32	-2.34	467000
000112	深南电CR	8.52	8.52	8.32	8.32	-2.34	467000
000113	深南电CS	8.52	8.52	8.32	8.32	-2.34	467000
000114	深南电CT	8.52	8.52	8.32	8.32	-2.34	467000
000115	深南电CU	8.52	8.52	8.32	8.32	-2.34	467000
000116	深南电CV	8.52	8.52	8.32	8.32	-2.34	467000
000117	深南电CW	8.52	8.52	8.32	8.32	-2.34	467000
000118	深南电CX	8.52	8.52	8.32	8.32	-2.34	467000
000119	深南电CY	8.52	8.52	8.32	8.32	-2.34	467000
000120	深南电CZ	8.52	8.52	8.32	8.32	-2.34	467000
000121	深南电DA	8.52	8.52	8.32	8.32	-2.34	467000
000122	深南电DB	8.52	8.52	8.32	8.32	-2.34	467000
000123</							