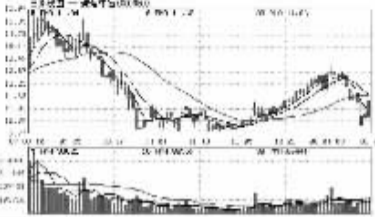


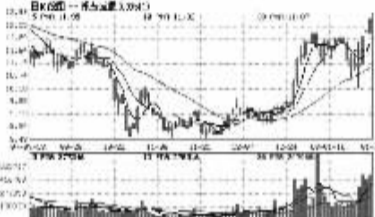
短线黑马

珠海中富(000659)



公司是东南亚最大的“两乐”配套的PET瓶专业生产企业。饮料PET瓶制造业是技术、资本密集型行业，具有生产商集中、客户集中的特点，公司行业垄断优势相当突出。二级市场上，该股短期随大盘超跌严重，股价已到期筑底区域，周五，该股放量上冲，KDJ短期指标在底部正欲形成金叉，短期有望继续向上突破。 东方证券

银基发展(000511)



公司持有盛京银行6.67%股份，近年来盛京银行的高速成长势必带动其股权价值加速提升，而且其一旦成功上市，公司拥有的股权无疑将获得更大幅度的增值空间。从技术走势来看，该股近期持续放量上攻，主力资金拉高建仓迹象十分明显，周五借助地产板块东风强势再创本轮反攻新高，K线组合已经形成了标准的两阳夹一阴的多头格局，新一轮加速拉升的行情已是呼之欲出！ 东方智慧

银河证券

津劝业(600821)公司与国际连锁业巨头“家乐福”紧密合作，组建了“天津劝业家乐福超市有限公司”，使其具备了外资合作概念，这也为公司带来较大的发展空间。二级市场上，该股短线调整充分，近日底部有企稳迹象，周五该股尾盘大单频现，显示出主力资金的关照。

光大证券

海欣股份(600851)公司持有长江证券1.34亿股，占其总股本的8.01%，总市值高达约39亿元。更值得关注的是，长信基金拟将进行增资扩股，而公司目前持有长信基金34.33%股权，未来增值潜力巨大。二级市场上，该股近日呈现出3连阳走势，量能逐渐放大，上攻意识较为强烈，KDJ底部交叉发出买入信号，后市可重点关注。

伯乐相马

太阳纸业(002078)我们预计其2007年、2008年、2009年每股收益分别为1.09元、1.68元、2.13元，对应目标价位为50元。

四川美丰(000731)国内尿素价格的上涨将有助于公司业绩的稳步增长，预计公司2007年~2009年每股收益分别为0.91元、1.09元和1.16元，目标价30元。

宁波海运(600798)公司计划2010年总运力达到100万吨，2008年~2010年运力年复合增速16%。浙江省不断增长的电煤运输需求为公司运力扩张提供货源保障。预计公司合理股价在17.75元左右。

机构荐股

天津中融

厦工股份(600815)公司在三季度报告中披露预计2007年度利润将同比增长200%以上。二级市场上，该股主力实力强劲，长期运行在大的上升趋势之中，在本轮调整中，该股累计调整幅度巨大，最近的反弹空间又相对有限，存在着强烈的补涨要求，短线该股有望继续强劲反攻。

银河证券

黑牡丹(600510)公司巨持有江苏银行1.5亿股，当时认购价格仅为每股1.2元。公司还持有云南白药、海正药业、吉林森工等多家上市公司的股权，股权投资收益必将增厚公司业绩。二级市场上，该股在深幅回调后，随着量能的同步放大，技术指标的强力配合，K线呈现典型的红三兵上攻形态。

华泰证券

闽东电力(000993)公司参股厦门船舶重工股份有限公司32%股权，以及福建福宁船舶重工有限公司30%股权，厦门船舶重工正力争早日上市，闽东电力将获巨额回报。二级市场上，该股连续深调后，周五强力封住涨停。后市随着“三通”题材的火爆，股价目前不足10元的闽东电力有望持续上攻。

国泰君安

厦门信达(000701)公司持股10%的三安电子将成为S\*ST天颐的第一大股东，未来S\*ST天颐在股改完成复牌后，其二级市场股价的重估空间也就非常巨大。随着节能照明板块的行情进一步向深度发展，对LED领域情有独钟的厦门信达也就更加值得关注，该股当前的二级市场走势明显滞后，未来面临井喷性上扬！

券商评级

华发股份(600325)公司预售楼款回笼资金已达33.69亿元，另外还有约15亿在办理按揭途中的预售款，实际上公司预售款额已接近50亿，公司目前的预售款已经可以满足2008年~2009年的高成长。公司在快速扩张的同时较好地控制了费用，销售和管理费用率明显下降。上调公司2008年、2009年ESP至2.31元、4.15元，维持“强烈推荐”的评级。兴业证券

双鹤药业(600062)公司进行非公开发行，一方面是为了募集资金进行大输液方面的项目建设，另一方面我们认为公司控股股东看好公司的长期发展，意在增加持股比例，以达到51%及以上的持股比例。在不考虑房产处置带

来的收益前提下，我们维持对于公司的盈利预测为2007年的EPS为0.601元，2008年摊薄后EPS为0.722元，2009年摊薄后EPS为0.893元。给予“买入”的投资评级。国金证券

交通银行(601328)我们对公司的正面看法仍来自于其作为大银行的客户潜力，而管理层的进取可能成为提升ROA的催化剂。从投资价值看，公司的战略目标和经营特色正在逐步清晰中。从时机看，预计“小非”流通的压力消除之后，应该是长线投资者介入的最好时机。由于6个月之内的限售压力，我们在估值结果的基础上折价10%作为目标价格，维持“增持”评级。 东方证券

通通有 资讯 教育 一次投入 多重回报 广告服务热线: 63396000 67655128 传真: 63330293 67655048 地址: 紫荆山路与商城路交叉口金成国贸大厦1610室 陇海西路80号 晚报大厦一楼西大厅

郑州交通技师学院 2008年春季招生 开设专业: 汽车维修与驾驶、汽车电工与驾驶、汽车技术与营销、公路与桥梁 招生电话: 0371-60106711 60106712 63719000 学院地址及乘车路线: 郑州市经济技术开发区第三大街33号 | 乘152路或乘33、35、46、59到第三大街站转乘152直达学院 | 网址: www.zzjtxy.com

每天几毛钱 不再失眠 小心尿床误了孩子 郑州健一堂 蜂胶特大优惠 郑州健一堂 儿童尿床咨询热线: 0371-66252099 61222989

如意 66666660 专业搬家搬钢琴 68888887 修空调 吉利 666666939 康利 67666555 吉利 66667771 天顺 63929669 星宇 67422222 康利 68877669 康利 66666199 大 65651818 星宇 63333331 康利 66666009 利 68615666 利 66666009 利 68888888 利 67111111 利 66666611 利 63929333 利 66836587 大众搬家 60999999 平安 67668981 平安 66833811 顺达 66666646 军工 65999999