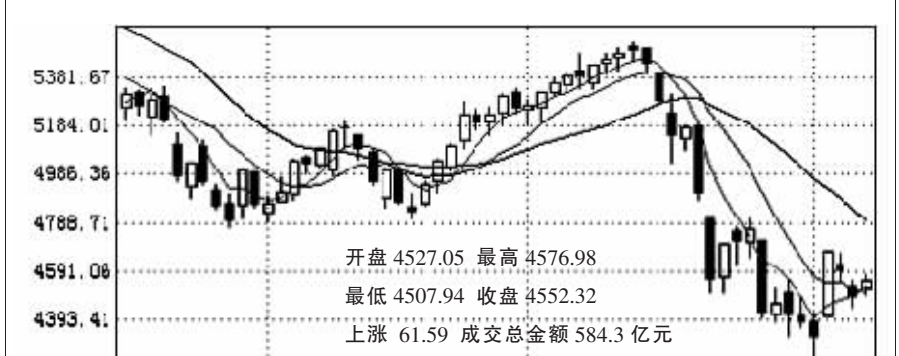


今日友情提醒

海南椰岛(600238)股权分置限售股份 2874.411 万股上市流通
中国海诚(002116)首发原股东限售股份 1279.9043 万股上市流通
S 三九、葛洲坝、特变电工、银座股份 召开股东大会

晚报股民俱乐部 咨询热线 65091828 (交易时间)

沪综指日K线图



深成指 开盘 16618.25 最高 16835.73 最低 16564.83 收盘 16704.94 上涨 202.49 成交总金额 274.7 亿元

问:9.13元买进亚盛集团(600108) 1200股,现在不是是该卖掉?

答:亚盛集团是农业股,从技术上看短线已基本筑底企稳,可继续持股等待,后市有望解套。

问:7.89元买进厦华电子(600870) 2000股,现在被套,是否要斩仓?

答:厦华电子是家电股,目前30日均线支撑有力,你套得不深,后市有望解套,可继续持股等待。

问:我现在想买安泰科技(000969),是否可以?

答:安泰科技题材众多,短期已基本企稳,如果你的仓位不重,逢低可以适量介入。

问:0.618元买进南航认沽权证(580983)3万份,后市该如何操作?

答:理论上讲,南航认沽权证纯粹是废纸一张,短线由于该权证非常活跃,吸引了市场眼球,建议快进快出。

注册证券分析师 卢培天

本版证券评论及数据仅供参考, 据此操作,风险自担。

联信贷款中心 个人信用贷款 无需抵押担保 高放专线 63577080/81/82 文化路新道桥商务厅A711

周边市场回暖 大盘缩量反弹

短线股指仍运行在5日、10日均线上方,短线多方略占优势,若权重股出现轮番启动,股指仍有继续反弹的空间。而目前大盘的运行主要是受制于量能的萎缩而难有大的作为,市场整体上处于上有压力、下有支撑的尴尬境地,若没有领涨热点出现,短线市场多空双方的僵持格局暂难打破,市场将反复震荡构筑阶段性底部。

北京首证 缩量三颗星预示仍需整理

从股指运行看,两市周四大幅高开后震荡整理并再收星形线,大盘周三的下降缺口虽已完全封闭,5日均线也拐头上行并构成支撑,但沪深大盘近三日却连收三颗星,而成交额则逐渐缩减,年内地量记录也不断被刷新,表明市场观望气氛日益浓重,且中短期均线目前相互纠缠,短期内有效的涨跌空间有限,也就是说,两市近日延续震荡整理的可能相当大。

北京首放 大盘要真正转暖需要指标股走强

周四两市大盘冲高震荡,个股表现较为活跃,特别是医药板块全面上涨,有多只股票封上涨停板,形成了板块效应。但是金融、地产等权重较大的板块继续疲软,对指数形成牵制,后市大盘要真正转暖还需要等待指标股的走强。技术上看,沪市大盘成交萎缩到500多亿,已经是中期地量水平,投资者可关注地量地价是否出现,目前位置可考虑逢低分批建仓。

问:9.13元买进亚盛集团(600108) 1200股,现在不是是该卖掉?
答:亚盛集团是农业股,从技术上看短线已基本筑底企稳,可继续持股等待,后市有望解套。

华泰证券 反弹受制于量能萎缩

短线股指仍运行在5日、10日均线上方,短线多方略占优势,若权重股出现轮番启动,股指仍有继续反弹的空间。而目前大盘的运行主要是受制于量能的萎缩而难有大的作为,市场整体上处于上有压力、下有支撑的尴尬境地,若没有领涨热点出现,短线市场多空双方的僵持格局暂难打破,市场将反复震荡构筑阶段性底部。

长诚证券理财专栏

市场信心仍需恢复

由于美股隔夜大涨,再加上新发基金的积极政策信号以及暴跌后技术面有强烈的反弹要求,昨日两市股指双双跳空高开,完全回补了前日的下跌缺口,但中石油的开盘杀跌引领权重股纷纷下行,大盘震荡探底4507.94点后开始反弹,我们看到沪指在上涨的同时量能继续萎缩,表明市场中资金流动性仍然不强,市场投资者依然谨慎。展望后市,由于蓝筹股并未走出疲弱的状态,大盘短期走势仍然偏弱。

咨询热线 60232026

深市A股行情表

(2月14日)

Table with columns: 代码, 名称, 开盘价, 最高价, 最低价, 收盘价, 涨跌幅(%), 成交量. Lists various stocks like 000001, 000002, etc.

Table with columns: 代码, 名称, 开盘价, 最高价, 最低价, 收盘价, 涨跌幅(%), 成交量. Lists various stocks like 000030, 000031, etc.

今日新股申购提示

天宝股份 发行价格:17.07元 申购代码:002220 发行市盈率:27.71倍

公告速递

(000539) 粤电力A 证监会核准公司向社会公开发行公司债券面值不超过20000万元,本核准批复自下发之日起24个月内有效。
(000619) 海螺型材 随着近期天气好转,积雪融化,物流基本保持畅通,海螺型材芜湖本部在物流天气期间停产的挤出生产线已于2月5日陆续开机复产,目前,公司日产量已恢复到雪灾之前生产水平。
(000625) 长安汽车 董事会同意对长安福特马自达公司增资2900万美元。
(000663) 永安林业 为福建新大陆集团不超过2000万元银行借款提供担保。
(000825) 太钢不锈 证监会核准公司增发新股不超过35000万股。
(002002) 江苏琼花 正在讨论重大事项,公司股票继续停牌。
(002121) 科陆电子 2007年年报披露时间变更为2月26日。
(002173) 山下湖 控股子公司免征2007年度企业所得税187.25万元。
(002186) 全聚德 720万股网下配售股票2月20日上市流通。

长诚证券理财专栏

市场信心仍需恢复

由于美股隔夜大涨,再加上新发基金的积极政策信号以及暴跌后技术面有强烈的反弹要求,昨日两市股指双双跳空高开,完全回补了前日的下跌缺口,但中石油的开盘杀跌引领权重股纷纷下行,大盘震荡探底4507.94点后开始反弹,我们看到沪指在上涨的同时量能继续萎缩,表明市场中资金流动性仍然不强,市场投资者依然谨慎。展望后市,由于蓝筹股并未走出疲弱的状态,大盘短期走势仍然偏弱。

咨询热线 60232026

Table with columns: 代码, 名称, 开盘价, 最高价, 最低价, 收盘价, 涨跌幅(%), 成交量. Lists various stocks like 002107, 002108, etc.

银河股份 股票、基金、国债 咨询电话 0371-63510030 南阳路营业部 0371-63510030