

A14 证券新闻

今日上市权证

中兴 ZXC1 (031006) 上市数量 6520 万份, 初始行权价 78.13 元。

今日新股申购提示

东华能源

发行价格: 5.69 元
申购代码: 002221
发行市盈率: 29.95 倍

今日友情提醒

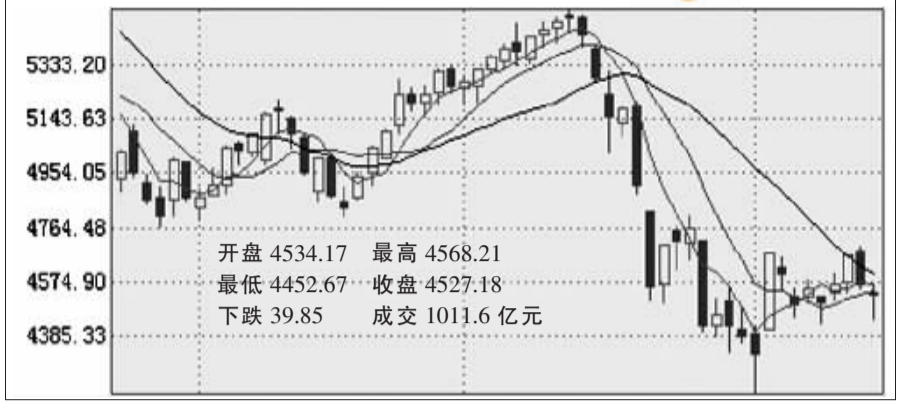
海虹控股(000503)股权分置限售股份 1637.244 万股上市流通

宝钛股份(600456)公开增发机构配售股份 1487.3111 万股上市流通

S*ST 达科, S 乐凯, SST 新智股权分置 改革网络投票日

国元证券、上海汽车、中国卫星、天坛生物召开股东大会

沪综指日K线图



深成指 开盘 163838.36 最高 16976.13 最低 16470.78 收盘 16804.26 下跌 154.94 成交 519.1 亿

权重蓝筹股走势仍旧低迷 大盘再试年线支撑

预计近期大盘仍处反复筑底阶段, 操作上不宜急于进场抢反弹, 以观望为主

华泰证券 大盘涨跌取决于权重蓝筹股走势

周四大盘继续震荡整理, 上证指数下探年线位置获得支撑。盘中观察, 金融、房地产等权重蓝筹股走势仍旧低迷, 市场对浦发银行的再融资利空继续处于消化中。但在指数整理的同时, 个股表现逐渐走活, 钢铁、农业、化纤、创投等各类前期活跃板块表现活跃。综合来看, 后市大盘的涨跌方向更多取决于权重蓝筹股的走势。

广州博信 短期整固后将有望震荡反弹

周四大盘呈现缩量震荡蓄势格局, 虽然中国石化、浦发银行等权重指标股表现低迷, 但个股活跃度依然很高, 两市盘中上涨家数远大于下跌家数。不过, 昨日成交量与前日相比稍有萎缩, 显示出投资者做多心态依然谨慎。总体而言, 上证指数目前已经站稳了年线, 而短期均线系统已逐步出现拐头向上趋势, 这对个股形成较强的支撑。因此, 我们认为上证指数经过短期整固后仍将有望震荡反弹。

汇阳投资 操作上不宜急于进场抢反弹

昨日两市上涨个股超过了 1000 家, 下跌个股则有 300 多家, 这说明多空力量对 4500 点关口争夺十分激烈。而且大部分个股出现反弹走势, 医药、科技等老热点卷土重来, 中小板指数逆势飘红, 表现非常强势。随蓝筹股的调整, 大盘昨日再次考验年线支撑, 后市能否真正走稳还要看权重蓝筹股走势。预计近期大盘仍处反复筑底阶段, 操作上不宜急于进场抢反弹, 以观望为主。

晚报股民俱乐部
咨询热线
65091828
(交易时间)

问: 8.29 元买进黑化股份 (600179) 2000 股, 现在是不是该卖掉?
答: 黑化股份连续两天大涨, 尤其是昨天成交量放得太大, 建议短线逢高卖掉, 锁定利润。

问: 12.36 元买进津滨发展 (000897) 800 股, 现在被套, 是否要斩仓?
答: 津滨发展属滨海开发概念股, 短期走势有点弱, 暂时可持股观望, 后市若再向下破位则要注意及时止损。

问: 我现在想买武钢股份 (600005), 是否可以?
答: 钢铁板块近期走势一直比较强, 武钢股份是其中走势最强的, 从盘面上看近日已重新走强, 逢低可以适量吸纳。

注册证券分析师 卢培天

深市 A 股行情表

(2月21日)

代码	名称	开盘价	最高价	最低价	收盘价	涨跌幅(%)	成交量
000001	平安银行	34.90	34.95	33.28	33.99	-2.30	25883847
000002	万科A	13.90	14.00	13.80	13.90	0.00	18577758
000003	深发展	13.90	14.00	13.80	13.90	0.00	18577758
000004	深天马A	13.90	14.00	13.80	13.90	0.00	18577758
000005	深华发A	13.90	14.00	13.80	13.90	0.00	18577758
000006	深纺织A	13.90	14.00	13.80	13.90	0.00	18577758
000007	深物业A	13.90	14.00	13.80	13.90	0.00	18577758
000008	深粮控股	13.90	14.00	13.80	13.90	0.00	18577758
000009	深宝安A	13.90	14.00	13.80	13.90	0.00	18577758
000010	深华新A	13.90	14.00	13.80	13.90	0.00	18577758
000011	深国商A	13.90	14.00	13.80	13.90	0.00	18577758
000012	深盐田港	13.90	14.00	13.80	13.90	0.00	18577758
000013	深南电A	13.90	14.00	13.80	13.90	0.00	18577758
000014	深纺织B	13.90	14.00	13.80	13.90	0.00	18577758
000015	深宝安B	13.90	14.00	13.80	13.90	0.00	18577758
000016	深盐田港B	13.90	14.00	13.80	13.90	0.00	18577758
000017	深南电B	13.90	14.00	13.80	13.90	0.00	18577758
000018	深国商B	13.90	14.00	13.80	13.90	0.00	18577758
000019	深华新B	13.90	14.00	13.80	13.90	0.00	18577758
000020	深华发B	13.90	14.00	13.80	13.90	0.00	18577758
000021	深纺织C	13.90	14.00	13.80	13.90	0.00	18577758
000022	深宝安C	13.90	14.00	13.80	13.90	0.00	18577758
000023	深盐田港C	13.90	14.00	13.80	13.90	0.00	18577758
000024	深南电C	13.90	14.00	13.80	13.90	0.00	18577758
000025	深国商C	13.90	14.00	13.80	13.90	0.00	18577758
000026	深华新C	13.90	14.00	13.80	13.90	0.00	18577758
000027	深华发C	13.90	14.00	13.80	13.90	0.00	18577758
000028	深纺织D	13.90	14.00	13.80	13.90	0.00	18577758
000029	深宝安D	13.90	14.00	13.80	13.90	0.00	18577758
000030	深盐田港D	13.90	14.00	13.80	13.90	0.00	18577758
000031	深南电D	13.90	14.00	13.80	13.90	0.00	18577758
000032	深国商D	13.90	14.00	13.80	13.90	0.00	18577758
000033	深华新D	13.90	14.00	13.80	13.90	0.00	18577758
000034	深华发D	13.90	14.00	13.80	13.90	0.00	18577758
000035	深纺织E	13.90	14.00	13.80	13.90	0.00	18577758
000036	深宝安E	13.90	14.00	13.80	13.90	0.00	18577758
000037	深盐田港E	13.90	14.00	13.80	13.90	0.00	18577758
000038	深南电E	13.90	14.00	13.80	13.90	0.00	18577758
000039	深国商E	13.90	14.00	13.80	13.90	0.00	18577758
000040	深华新E	13.90	14.00	13.80	13.90	0.00	18577758
000041	深华发E	13.90	14.00	13.80	13.90	0.00	18577758
000042	深纺织F	13.90	14.00	13.80	13.90	0.00	18577758
000043	深宝安F	13.90	14.00	13.80	13.90	0.00	18577758
000044	深盐田港F	13.90	14.00	13.80	13.90	0.00	18577758
000045	深南电F	13.90	14.00	13.80	13.90	0.00	18577758
000046	深国商F	13.90	14.00	13.80	13.90	0.00	18577758
000047	深华新F	13.90	14.00	13.80	13.90	0.00	18577758
000048	深华发F	13.90	14.00	13.80	13.90	0.00	18577758
000049	深纺织G	13.90	14.00	13.80	13.90	0.00	18577758
000050	深宝安G	13.90	14.00	13.80	13.90	0.00	18577758
000051	深盐田港G	13.90	14.00	13.80	13.90	0.00	18577758
000052	深南电G	13.90	14.00	13.80	13.90	0.00	18577758
000053	深国商G	13.90	14.00	13.80	13.90	0.00	18577758
000054	深华新G	13.90	14.00	13.80	13.90	0.00	18577758
000055	深华发G	13.90	14.00	13.80	13.90	0.00	18577758
000056	深纺织H	13.90	14.00	13.80	13.90	0.00	18577758
000057	深宝安H	13.90	14.00	13.80	13.90	0.00	18577758
000058	深盐田港H	13.90	14.00	13.80	13.90	0.00	18577758
000059	深南电H	13.90	14.00	13.80	13.90	0.00	18577758
000060	深国商H	13.90	14.00	13.80	13.90	0.00	18577758
000061	深华新H	13.90	14.00	13.80	13.90	0.00	18577758
000062	深华发H	13.90	14.00	13.80	13.90	0.00	18577758
000063	深纺织I	13.90	14.00	13.80	13.90	0.00	18577758
000064	深宝安I	13.90	14.00	13.80	13.90	0.00	18577758
000065	深盐田港I	13.90	14.00	13.80	13.90	0.00	18577758
000066	深南电I	13.90	14.00	13.80	13.90	0.00	18577758
000067	深国商I	13.90	14.00	13.80	13.90	0.00	18577758
000068	深华新I	13.90	14.00	13.80	13.90	0.00	18577758
000069	深华发I	13.90	14.00	13.80	13.90	0.00	18577758
000070	深纺织J	13.90	14.00	13.80	13.90	0.00	18577758
000071	深宝安J	13.90	14.00	13.80	13.90	0.00	18577758
000072	深盐田港J	13.90	14.00	13.80	13.90	0.00	18577758
000073	深南电J	13.90	14.00	13.80	13.90	0.00	18577758
000074	深国商J	13.90	14.00	13.80	13.90	0.00	18577758
000075	深华新J	13.90	14.00	13.80	13.90	0.00	18577758
000076	深华发J	13.90	14.00	13.80	13.90	0.00	18577758
000077	深纺织K	13.90	14.00	13.80	13.90	0.00	18577758
000078	深宝安K	13.90	14.00	13.80	13.90	0.00	18577758
000079	深盐田港K	13.90	14.00	13.80	13.90	0.00	18577758
000080	深南电K	13.90	14.00	13.80	13.90	0.00	18577758
000081	深国商K	13.90	14.00	13.80	13.90	0.00	18577758
000082	深华新K	13.90	14.00	13.80	13.90	0.00	18577758
000083	深华发K	13.90	14.00	13.80	13.90	0.00	18577758
000084	深纺织L	13.90	14.00	13.80	13.90	0.00	18577758
000085	深宝安L	13.90	14.00	13.80	13.90	0.00	18577758
000086	深盐田港L	13.90	14.00	13.80	13.90	0.00	18577758
000087	深南电L	13.90	14.00	13.80	13.90	0.00	18577758
000088	深国商L	13.90	14.00	13.80	13.90	0.00	18577758
000089	深华新L	13.90	14.00	13.80	13.90	0.00	18577758
000090	深华发L	13.90	14.00	13.80	13.90	0.00	18577758
000091	深纺织M	13.90	14.00	13.80	13.90	0.00	18577758
000092	深宝安M	13.90	14.00	13.80	13.90	0.00	18577758
000093	深盐田港M	13.90	14.00	13.80	13.90	0.00	18577758
000094	深南电M	13.90	14.00	13.80	13.90	0.00	18577758
000095	深国商M	13.90	14.00	13.80	13.90	0.00	18577758
000096	深华新M	13.90	14.00	13.80	13.90	0.00	18577758
000097	深华发M	13.90	14.00	13.80	13.90	0.00	18577758
000098	深纺织N	13.90	14.00	13.80	13.90	0.00	18577758
000099	深宝安N	13.90	14.00	13.80	13.90	0.00	18577758
000100	深盐田港N	13.90	14.00	13.80	13.90	0.00	18577758

权重蓝筹股走势仍旧低迷 大盘再试年线支撑

预计近期大盘仍处反复筑底阶段, 操作上不宜急于进场抢反弹, 以观望为主

华泰证券 大盘涨跌取决于权重蓝筹股走势

周四大盘继续震荡整理, 上证指数下探年线位置获得支撑。盘中观察, 金融、房地产等权重蓝筹股走势仍旧低迷, 市场对浦发银行的再融资利空继续处于消化中。但在指数整理的同时, 个股表现逐渐走活, 钢铁、农业、化纤、创投等各类前期活跃板块表现活跃。综合来看, 后市大盘的涨跌方向更多取决于权重蓝筹股的走势。

广州博信 短期整固后将有望震荡反弹

周四大盘呈现缩量震荡蓄势格局, 虽然中国石化、浦发银行等权重指标股表现低迷, 但个股活跃度依然很高, 两市盘中上涨家数远大于下跌家数。不过, 昨日成交量与前日相比稍有萎缩, 显示出投资者做多心态依然谨慎。总体而言, 上证指数目前已经站稳了年线, 而短期均线系统已逐步出现拐头向上趋势, 这对个股形成较强的支撑。因此, 我们认为上证指数经过短期整固后仍将有望震荡反弹。

汇阳投资 操作上不宜急于进场抢反弹

昨日两市上涨个股超过了 1000 家, 下跌个股则有 300 多家, 这说明多空力量对 4500 点关口争夺十分激烈。而且大部分个股出现反弹走势, 医药、科技等老热点卷土重来, 中小板指数逆势飘红, 表现非常强势。随蓝筹股的调整, 大盘昨日再次考验年线支撑, 后市能否真正走稳还要看权重蓝筹股走势。预计近期大盘仍处反复筑底阶段, 操作上不宜急于进场抢反弹, 以观望为主。

公告速递

- (000402)金融街 98577000 股 2007 年公开发行股票限售股份 2 月 26 日上市流通。
- (000553)沙隆达 A 为河池化工中期固定资产贷款提供 1 亿元担保。
- (000584)舒卡股份 非公开发行 6300 万股股票 2 月 25 日上市。
- (000680)山推股份 2007 年配股缴款起止日期为 2 月 21 日~27 日。
- (000851)高鸿股份 第一大股东再次出售公司股份 566 万股。
- (000932)华菱管线 “华菱 JTP1”认沽权证在最后交易日简称变为“Z 华菱 JTP”。
- (000937)金牛能源 金牛转债赎回日为 2008 年 3 月 11 日。
- (002016)威尔科技 2007 年业绩快报, 每股收益-0.44 元。
- (002079)山河智能 2007 年业绩快报, 每股收益 0.56 元。
- (002156)通富微电 2007 年业绩快报, 每股收益 0.33 元。
- (002135)东南网架 归还 4500 万元用于补充流动资金的闲置募集资金。

长城证券理财专栏

吸纳低市盈率品种

从昨天盘中看, 银行股下跌动力减弱, 但现在谈企稳为时尚早, 还有待观察。虽然银行、地产板块仍处于弱势下跌之中, 但是中国石化工价对红筹市场起到稳定作用, 再加上中小盘题材股的活跃表现, 特别是电子科技、新能源、医药等题材股形成板块效应, 市场上涨个股家数明显超过下跌家数。大盘再次在年线获得支撑, 投资者可以在大盘调整过程中逐步吸纳钢铁、有色金属、煤炭等低市盈率品种。

咨询电话 60232026

本版证券评论及数据仅供参考, 据此入市, 风险自担

代码	名称	开盘价	最高价	最低价	收盘价
----	----	-----	-----	-----	-----