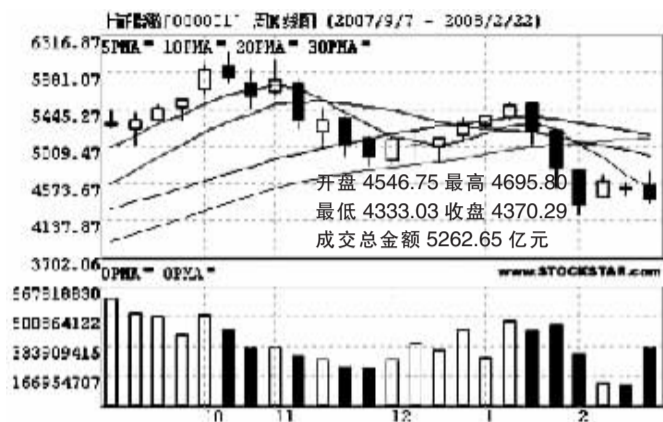
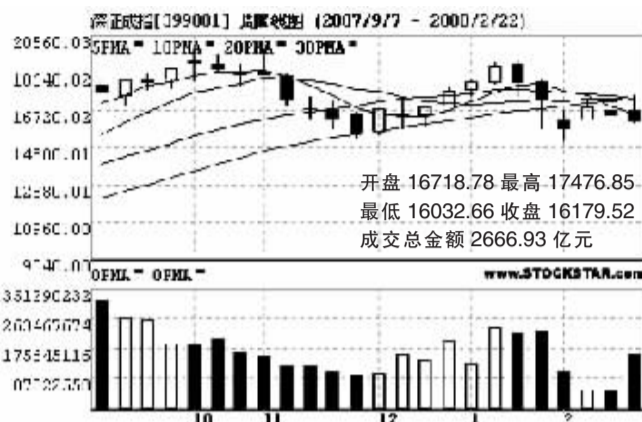


沪综指周K线图



深成指周K线图



猛!!! 再融资狂潮冲垮大盘

本期导读

B02
23家公司
限售股下周解禁

B03
华菱认沽
退市死守1分钱

B05
市场大跌后
可选择购买基金

B06
叶弘认为
蓝筹增发是杀鸡取卵

华林证券

市场资金供需严重失衡

本周浦发银行巨额融资的预期引发了大盘新一波的下跌,解禁压力增大、新股扩容的步伐仍在加快,从紧的货币政策等也对市场形成沉重的压力,新发布的消息透露出有44家公司提出了再融资预案,融

额高达2599.28亿元,市场资金面紧张的局面显而易见。权重股引跌,市场人气低迷,预计大盘弱势仍将继续,短期内股指仍有可能维持宽幅震荡整理的运行格局,投资者暂时保持观望较为适宜。

多空针对年线争夺还将继续

从短期市场表现看,大盘股再融资及大小非解禁股的抛售是指数反弹乏力并反身向下的主要原因,其中金融、地产两大权重板块走势都不乐观。而在市场信心越来越弱的情况下,政策面的变动成为市场关

注的重点,虽然沪指周五击穿年线,但短线多空在年线附近争夺还将继续下去。投资者操作上需耐心等待局势的明朗,注意热点切换,关注创投、3G以及市场化并购重组等结构性机会。

华泰证券

广州博信

短线顺势下探后会展开反弹行情

本周大盘出现了震荡探底走势,上证指数再度跌破4400点整数关口,银行板块、地产板块等权重指标股纷纷破位下跌,直接导致股指大幅下挫。同时,由于下半周浦发400亿融资消息的传出,使得市场做空

力量继续加大。因此,在短期市场信心仍未恢复的情况下,近阶段的扩融压力对A股市场依然产生较大的负面影响,但A股在经过连续大跌后,短线杀跌动能已开始衰弱,预计在顺势下探后会展开反弹行情。

大盘仍处二次探底过程中

本周市场呈再次探底走势,股指在反弹至20日均线后受阻回落,股指节节滑落并再次跌破年线的支撑,浦发银行的再融资成为股指下跌的罪魁祸首,市场炒作热点减少,个股板块大面积走弱,市场调

整格局不变。短线来看,目前市场已破位年线,技术形态又趋恶化,大盘仍处二次探底过程中,由于权重股走势仍存在较大不确定性,预计未来大盘的调整时间将延长。

九鼎德盛

证监会22日批准多只新基金发行

据新华社2月22日电 记者22日从东吴基金相关人士处获悉,东吴行业轮动基金已获得中国证监会的批复,将于近期发行。这是管理层继上周批出两只普通股票型基金后,再次获批的股票型基金。据悉,该基金是一只进行主动投资的股票型基金,其中股票投资比例为基金资产的60%~95%,债券投资比例为0%~35%。

记者22日从天治基金管理公司获悉,其旗下天治创新先锋股票型基金已获得中国证监会的口头批复,将于近期发行。据悉,该基

金是一只进行主动投资的股票型基金,其中股票投资比例上限可达95%。

另外,国内首只以公司债、企业债和金融债为主要投资对象的债券型基金即将面世。记者从工银瑞信基金公司获悉,该公司旗下第八只基金产品——工银瑞信信用添利债券型基金正式获批,将于近期发起募集。

相关链接

沪综指全周跌2.82%

上证综指在经过本月初两度反弹后反手

连跌3天,最终全周累计下跌2.82%,失守年线支撑。同时,本周A股市场日均成交额高达1592.28亿元,较上周同比激增七成。

44家公司拟再融资2599亿

继中国平安(601318)1月21日公布总额超过1000亿元的融资计划后,短短一个月共共有23家上市公司密集出台再融资方案,涉及资金2043亿元。另有统计显示,截至2月20日,今年以来已有44家公司提出再融资预案,融资金额达到2599.28亿元。

一周风云榜

沪市涨幅前5名

代码	名称	涨幅(%)
600093	禾嘉股份	29.94
600556	ST北生	27.55
600179	黑化股份	27.28
600306	商业城	27.09
600438	通威股份	26.86

沪市跌幅前5名

代码	名称	跌幅(%)
600385	*ST金泰	-18.59
600000	浦发银行	-18.11
600325	华发股份	-15.13
600291	西水股份	-14.63
600369	*ST长运	-11.09

沪市换手率前5名

代码	名称	换手率(%)
600873	五洲明珠	93.47
600983	合肥三洋	87.53
600093	禾嘉股份	86.73
600965	福成五丰	76.39
600630	龙头股份	73.57

沪市成交金额前5名

代码	名称	总金额(元)
600050	中国联通	109.96亿
600030	中信证券	100.98亿
601857	中国石油	84.16亿
600019	宝钢股份	79.94亿
601898	中煤能源	77.65亿

深市涨幅前5名

代码	名称	涨幅(%)
000713	丰乐种业	33.64
000566	海南海药	31.02
000911	南宁糖业	29.60
002211	宏达新材	26.18
002214	大立科技	26.12

深市跌幅前5名

代码	名称	跌幅(%)
000024	招商地产	-10.91
000001	深发展A	-10.59
002107	沃华医药	-9.49
000002	万科A	-9.33
000069	华侨城A	-8.94

深市换手率前5名

代码	名称	换手率(%)
000713	丰乐种业	143.21
002215	诺普信	128.72
002214	大立科技	124.43
000833	贵糖股份	104.90
002211	宏达新材	97.25

深市成交金额前5名

代码	名称	总金额(元)
000002	万科A	60.11亿
000511	银基发展	58.31亿
000878	云南铜业	38.06亿
000001	深发展A	37.48亿
000713	丰乐种业	31.35亿

众成证券丰产路营业部提供

本周刊所有证券、基金、彩票评论及数据仅供参考,据此入市,风险自担。