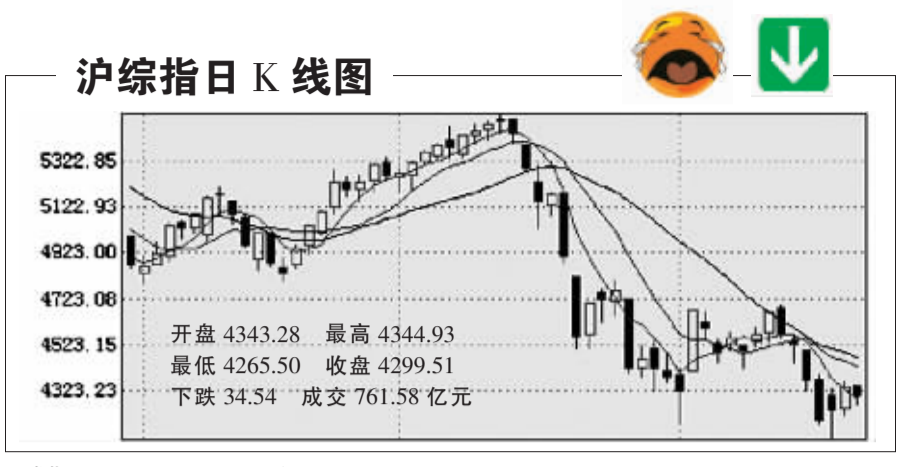


今日友情提醒
珠江控股(000505)773.6万股、长征电气3874.4736万股、华联综超(600361)1822.4506万股、嘉宝集团(600622)1641.6802万股...



公告速递
(000507)粤富华 公司参股15%的珠海碧辟化工有限公司投资建设的90万吨PTA二期项目已完成工程建设...

晚报股民俱乐部 咨询热线 65091828 (交易时间)
问:我以15.50元买入东北制药(000597)1000股,请问后市如何操作?

沪深两市 权重股回调拖累股指反弹
周四大盘震荡整理,成交量继续萎缩,市场主要热点机会集中在各类小市值的题材股上,比如科技股、新能源股、医药股等热点,就出现了轮番活跃走强的态势。

公告速递
(002102)冠福家用 2007年每股收益0.35元
(002113)天润发展 2007年每股收益0.36元

问:我以12元买入中国联通(600050)800股,请问是否退出?
答:近期受重组传言及融资传言的影响,该股股价出现了较大幅度的调整...

北京首放 大盘短线有望回抽年线
周四下午大盘震荡反弹,由于浦发银行表现平稳,大盘蓝筹股也止跌回升,鞍钢股份等钢铁股还出现大幅上涨...

公告速递
(002178)延华智能 2007年每股收益0.39元
(002159)三特索道 2007年每股收益0.36元

Table with columns: 代码, 名称, 开盘价, 最高价, 最低价, 收盘价, 涨跌幅(%), 成交量. Includes sub-table for 深市A股行情表 (2月28日).

Table with columns: 代码, 名称, 开盘价, 最高价, 最低价, 收盘价, 涨跌幅(%), 成交量. Lists various stocks and their market data.

震荡行情如何配置基金?
震荡市场到来,并没有让基金呈现出“一损俱损”的局面,股票型基金之间的分化越来越明显。而基金该如何在震荡市场中选择抗震基金,如何配置各基金的比重呢?