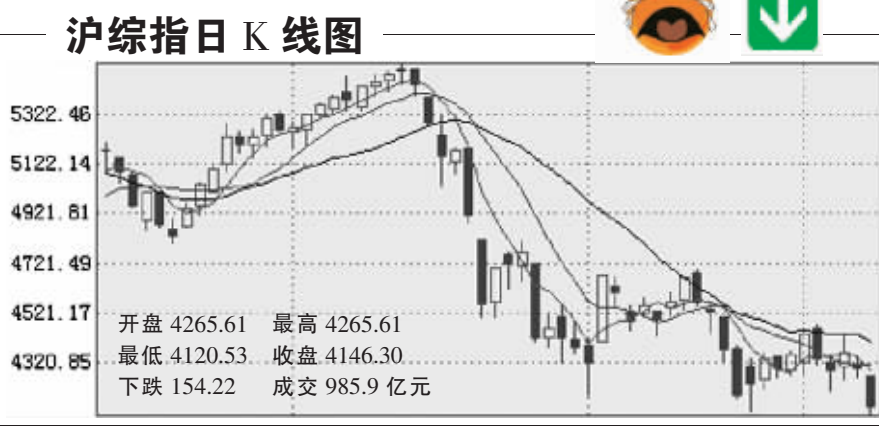


A18 证券新闻

今日友情提醒

上海永久(600818),证券简称变更为中路股份
SST数码(000578),证券简称变更为ST盐湖,股权分置改革实施股份上市日,无涨跌幅限制
国际实业(000159),3601.7347万股增发股份上市日,无涨跌幅限制
厦门信达(000701)股权分置限售股份1201.25万股上市流通
索美特、ST科苑、广州国光、中材科技、顺络电子、北纬通信、长江投资、天坛生物、帆帆股份、南京熊猫召开股东大会



深成指 开盘 15482.75 最高 15482.75 最低 14784.42 收盘 14863.05 下跌 697.80 成交 429.7亿元

中国铁建首日涨幅 28.19%

本报讯 周一挂牌上市的中国铁建以11元高开,开盘涨幅21.15%,创出本轮牛市以来的最低,收盘报11.64元,涨幅为28.19%,对应市盈率为39.1倍,换手率56.83%。
统计数据显示,2007年A股新股发行股票上市首日股价平均上涨186.9%,中国铁建的涨幅在这一数据下显得黯然失色,而28.19%的涨幅比2008年表现最差的中煤能源还要低三个百分点,而从2006年重新启动新股发行以来,市场也仅仅只有工商银行、大秦铁路和中国银行首日的涨幅低于中国铁建,这三只股票的首日涨幅分别为5.13%、11.52%和23.05%,而从2006年11月本轮牛市开始计算,中国铁建为上市首日表现最差新股。

但是从上海证券交易所公布的盘后数据来看,机构出现疯狂买入,或有抄底迹象。数据显示,中国铁建首日买入的前四名均为机构专用账户,合计买入15.37亿元,排名第五的为国信证券有限责任公司南京洪武路证券营业部,买入1.23亿元,而卖出的均为营业部,合计卖出金额为16.38亿元。

本版证券评论及数据仅供参考,据此入市,风险自担。

沪深股指新低 后市可能考验4000点关口

周一两市大盘低开低走,单边下行,沪指创出本轮调整以来新低4120.53点,而深市也创出14784.42点的新低。操作上,建议投资者在狂热的投机气氛下宜保持冷静,不要盲目追涨杀跌。

空方广发华福 后市可能考验4000点关口

周一大盘低开低走,单边下行,两市股指分别再度出现较大跌幅。中国石化、中国平安等权重指标股纷纷向下创破位新低,银行房地产钢铁有色金属等板块跌幅居前,而农业、3G、创投等各类题材股也同样力不能支,热点情况暗淡,市场人气涣散。经周一再度急挫之后,上证指数再度返回前两周的低点位置,向下突破创新低已属正常,后市将有可能考验4000点整数关口。

多方 汇阳投资 绝地反击随时爆发

受周边多数市场连续重挫的影响,市场人气再度遭受重压,沪指低开低走出现震荡调整行情,整个市场无力。沪指完全运行在60日均线下方,K线与均线系统依然呈现空头排列之势,盘面看,风险中酝酿着机遇,随着题材股的调整和权重股的探底,大多数低价股的股价重心逐步下移,在此过程中,我们还是可以感觉到,绝地反击随时可能爆发。

操作 东海证券 控制情绪就地趴下

周一沪深股指十分惨烈,逆势上涨的股票寥寥无几,割肉走人已经是越来越多普通投资者无助的选择,如没有相应措施出台,市场将会继续展开新一波多杀多的快速下跌。关键时刻,投资者判断市场方向不能一味依靠技术分析,更要保持克制,力戒情绪化操作,在避免股市大起大落的政策意愿下,暴跌只是暂时的。此时,我们可以就地趴下,也可以展现大智慧,逢低战略介入一些被错杀的股票。

深市A股行情表 (3月10日)

Table with columns: 代码 (Code), 名称 (Name), 开盘价 (Open), 最高价 (High), 最低价 (Low), 收盘价 (Close), 涨跌幅 (%) (Change %), 成交量 (Volume). Contains a comprehensive list of stock market data for Shenzhen A-shares.

晚报股民俱乐部 咨询热线 65091828 (交易时间)

公告速递

- (600390)金瑞科技 2007 年每股收益 0.34 元
(600982)宁波热电 2007 年每股收益 0.2015 元
(600239)云南城投 2007 年每股收益 0.1991 元
(000698)沈阳化工 2007 年每股收益 0.3656 元

长城证券理财专栏

轻仓等待良机

周一A股逐波杀跌,全天未形成有效的反弹,创出本轮调整以来新低4120.53点。市场出现非理性下跌,利好的累积效应也只需一个“爆发点”。尽管做空动能在衰减,但是股指技术走势较弱、经济周期衰退论困扰市场、超预期的紧缩政策仍有出台的可能性,使得股指上涨受到诸多压力。

在资产配置上,建议轻仓参与,个股配置围绕通胀主题展开。重点配置价格敏感度小的医药行业、旅游行业、高档白酒行业。 咨询热线 60232026

中国黄金投资金条 3月10日 11时售价:234元/克 河南省钱币有限公司 0371-65705388/65756622

联信贷款中心 个人信用贷款 无需抵押担保 高效专线:63577080/81/82 文化路新通桥商务行A711

银河证券 股票、基金、国债 咨询电话 南阳路营业部 0371-63510030