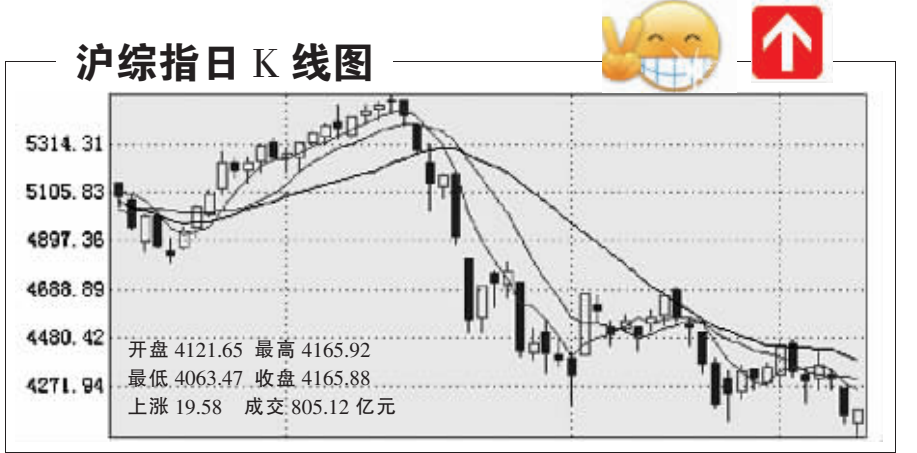


今日友情提醒

桐君阁(000591)653.8833 万股、西安旅游 2205.5135 万股、标准股份(600302) 543.6018 万股、同济科技(600846) 1390.4487 万股、股权分置限售股份上市流通 方正电机(002196)400 万股、海隆软件 290 万股、中海集运(601866)70098.8 万股、首发机构配售股份上市流通 四川美丰(000731)每 10 股转增 6 股、保利地产(600048)每 10 股转增 10 股、红股上市交易日 创元科技、*ST 威达、仁和药业、苏宁环球、江淮动力、天奇股份、山下湖、国统股份、宏达新材、宏图高科、四维控股、维维股份、天鸿宝业、迪马股份、鼎立股份、S 哈药、轻纺城召开股东大会



深成指 开盘 14663.71 最高 14815.72 最低 14312.11 收盘 14815.72 下跌 47.33 成交 376.75 亿元

晚报股民俱乐部 咨询热线 65091828 (交易时间)

公告速递 科华生物 (002022)2007 年每股收益 0.56 元,拟每 10 股送 4 股,派 0.5 元(含税)转增 1 股 青海明胶 (000606)2007 年每股收益 0.12 元 *ST 惠天 (000692)2007 年每股收益 0.0446 元 中通客车 (000957)2007 年每股收益 0.11 元 雷莱特 (002076)2007 年每股收益 0.2742 元 御银股份 (002177)2007 年每股收益 1.02 元,拟每 10 股派 5 元(含税)转增 10 股 全聚德 (002186)2007 年每股收益 0.5937 元 中原环保 (000544)2007 年每股收益 0.1972 元 中泰化学(002092)公布实施 2007 年利润分配方案,拟每 10 股送 2 股派 0.7 元(含税)转增 8 股

胡立阳:A 股“MINI 熊”不会超半年

本报讯 “现在正在是牛、熊市的交界点,4000 点到 4300 点的这段距离,是多空交战的一级战场,此刻,正是他们战斗最激烈的时刻。如果多方不幸在这个区域失守,就步入熊市。”胡立阳说,即使如此,投资者也不必过于担心。通过 30 年来对各国市场的观察,胡立阳独创了一个略显调皮的名称“MINI 熊”,他说,中国今年即使出现熊市,也是由于投资者信心不足而造成的,与经济景气度无关,这个“MINI 熊”逗留的时间,通常不会超过半年。虽然胡立阳仍然看好中国 A 股的未来走势,但他并不认为此时是建仓的良机。胡立阳说:“30 年的投资经验告诉我,这种时候仍然充满信心,具有乐观精神,而且‘手忙脚乱’研究股票的人,才是未来股市的大赢家。” 中财

中石油力挺大盘

周二沪指盘中再创新高,但在中国石油的引领下顽强翻红。深成指则在盘中击穿年线,对人气打击较大。

北京首放 股指疲弱难掩个股活跃

周二下午两市大盘震荡反弹,周一上市新股中国铁建的连续上涨对市场人气起到带动作用,而煤炭板块在国际原油价格上涨的背景下强劲反弹,为主流资金找到了兴奋点,前期题材股也趁大盘企稳之机再次拉升,市场个股明显活跃。我们认为短线反弹还有一定持续性,不过大部分蓝筹股仍然表现不佳,对指数短期反弹力度有限。

汇阳投资 量能制约大盘反弹空间

周二午后,市场逐步消化利空消息开始走稳,沪指顽强翻红,深成指盘中跌破年线,对人气打击较大。整体看,目前市场仍处于弱市整理之中,短线技术指标虽有部分处于超卖状态,然而量能的欠缺还是制约了市场的反弹力度,投资者仍应清醒认识到市场的调整压力,市场的反复筑底仍将延续,投资者不可盲目追涨杀跌,应多看少动,静待市场调整到位,直到真正引领人气的板块出现后再择机介入。

广发证券 大盘调整时间或将延长

由于国际原油已接近 108 美元,中国石油(601857)受此影响一反往日疲态,成为股指下跌时的中流砥柱,但 PPI/CPI 双双创出历史新高,政府的调控措施恐难避免,再加上全球经济

行情只等外因来刺激

周二,随着国家统计局公布 2008 年 2 月 CPI 增幅高达 8.7% 数字的出台,沪指盘中击穿 4100 点,创调整新低 4092.74 点。午后中国石油等权重蓝筹股有护盘表现,而新股中国铁建大幅上涨,带动了市场人气。盘中参股期货板块、房地产板块、军工电子、采掘等都出现大面积的反弹走势,电器、有色、汽车、通信等成为市场重灾区。宏观数据的公布,紧缩政策预期加强,建议投资者继续保持谨慎,等待政策面的消息等外因来改变市场的颓势。 咨询热线 60232026

本版证券评论及数据仅供参考,据此入市,风险自担。

中国黄金投资金条 3月11日 11时 收盘价:233.49 元/克 河南省钱币有限公司 071-65705388/65756622

深市 A 股行情表 (3月11日)

Table with columns: 代码 (Code), 名称 (Name), 开盘价 (Open), 最高价 (High), 最低价 (Low), 收盘价 (Close), 涨跌幅 (%) (Change %), 成交量 (Volume). Contains multiple columns of stock data.

银河证券 股票、基金、国债 咨询电话 南阳路营业部 0371-63510030