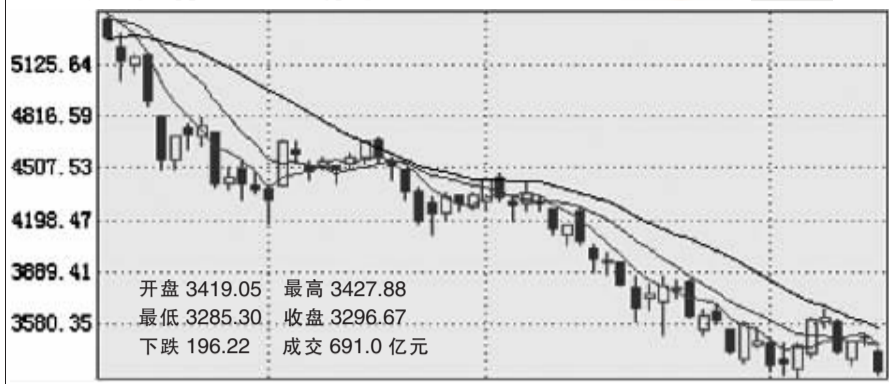


今日友情提醒

青海明胶(000606)定向增发机构配售股份3360万股上市流通
御银股份(002177)每10股转增10股,红股上市交易日
海油工程(600583)每10股送5股转增5股,红股上市交易日
海特高新(002023)每10股转增6股,股权登记日
西水股份(000291)每10股转增10股,除权日
中粮地产、泛海建设、国际实业、美菱电器、绵世股份、唐钢股份、烟台冰轮、广济药业、华工科技、七喜控股、安纳达、中青旅、创业环保、恒源煤电召开股东大会

沪综指日K线图



深成指 开盘 13019.00 最高 13074.30 最低 12309.00 收盘 12343.61 下跌 984.50 成交 335.9 亿元

晚报股民俱乐部 咨询热线 65091828 (交易时间)

问:13.61元买进日照港(600017)800股,后市还能否继续持有?
答:日照港今年以来走势非常坚挺,盘中看筹码锁定也比较好,主要是因该股有良好的业绩增长预期,暂且可以持股观望。
问:20.15元买进力合股份(000532)600股,现在严重被套,是不是要割肉卖掉?
答:力合股份属创投概念股,近期连续急跌调整,由于你买入价较高,目前看后市解套比较困难,可以暂且卖掉,然后换股。
问:16.39元买进隆平高科(000998)1000股,后市该如何操作?
答:隆平高科属农业股,昨日逆市涨停,建议后市逢高卖出,锁定利润。
注册证券分析师 卢培天

本版证券评论及数据仅供参考,据此入市,风险自担。

中国黄金投资金条 4月14日11时售价:215.9元/克 河南省钱币有限公司 0371-65705388/65756622

权重股比着杀跌 权重再陷市场中心

若无实质性利好出台,市场很难改变现状,后市仍将维持弱势,建议投资者多看少动,控制仓位,不盲目操作。
广发华福 权重股成杀跌重灾区
周一市场再度出现较大跌幅,上证综指收盘重跌3300点整数位置下方,前期低点再度面临考验。金融、地产与石油化工等权重股相对集中的板块成为空头杀跌的重灾区,前五十权重股全线下跌。市场人气散淡,大盘探底下挫的格局无法改变,预计短线大盘震荡探底的趋势仍将继续。

民生证券 后市仍将维持弱势

周一沪深两市大盘延续跌势,继续快速下挫,市场呈现普跌格局,上证综指最低跌至3285点,再度跌破3300点大关,两市各收一长阴线,共成交1030亿,成交量同比明显放大。整体来看,受周边股市大幅下挫影响,周一两市大幅低开,一路下行。目前市场明显缺乏赚钱效应,若无实质性利好出台,市场很难改变现状,后市仍将维持弱势,建议投资者多看少动,控制仓位,不盲目操作。

汇阳投资 耐心等待市场回暖

从昨日两市大盘的跳空低开来看,市场再次进入下跌恐难避免。同时从浪形来看,目前极有可能进入C浪的第5下跌,此时市场赚钱机会非常少,在无实质性利好出台前,市场很难出现较好的反弹行情,建议投资者近期应保持冷静,不盲目操作,多看少动,耐心等待市场回暖。

Table with 10 columns: 代码, 名称, 开盘价, 最高价, 最低价, 收盘价, 涨跌幅(%), 成交量. It lists various stocks and their performance metrics for the day.

公告速递

(000001)深发展A 2008年第一季度业绩预增80%~90%。
(000055)方大A 2008年第一季度业绩预增100%~150%。
(000705)浙江震元 2008年第一季度业绩预增100%~150%。
(002084)海鸥卫浴 2008年第一季度业绩预降70%~80%。
(002093)国脉科技 2008年第一季度业绩预增100%~125%。
(002104)恒宝股份 2008年第一季度业绩预增90%~110%。
(002164)东力传动 2008年第一季度业绩预增60%~80%。

新股快讯

濮耐股份今日申购
本报讯 今日,濮耐股份正式开始网上申购。濮耐股份本次网下配售和网上发行的发行价格为每股4.79元,申购代码为“002225”。
濮耐股份上市发行数量为6000万股,其中网下询价配售数量为1200万股,占本次发行总量的20%;网上定价发行数量为4800万股,占本次发行总量的80%。本次发行价格确定为每股4.79元,此价格对应的市盈率为29.94倍;4月17日(T+2日),保荐人(主承销商)招商证券将公布网上发行中签率。

长城证券理财专栏

恐慌抛盘再度涌出

受上周五美股大跌以及周边股市大幅下挫影响,昨日沪深两市均跳空低开,地产股全线大幅下挫,泛海建设、金地集团、招商地产等多家地产股跌停。在权重板块集体跳水的带动下,沪深两市均大幅下挫,最终沪市以3296点报收,当日跌幅达7.39%;深市以12343点报收,跌幅达到了7.39%。成交量较前两个交易日有所放大,市场恐慌抛盘再度涌出。 咨询热线 60232026

Table with 10 columns: 代码, 名称, 开盘价, 最高价, 最低价, 收盘价, 涨跌幅(%), 成交量. It lists various stocks and their performance metrics for the day.

Table with 10 columns: 代码, 名称, 开盘价, 最高价, 最低价, 收盘价, 涨跌幅(%), 成交量. It lists various stocks and their performance metrics for the day.