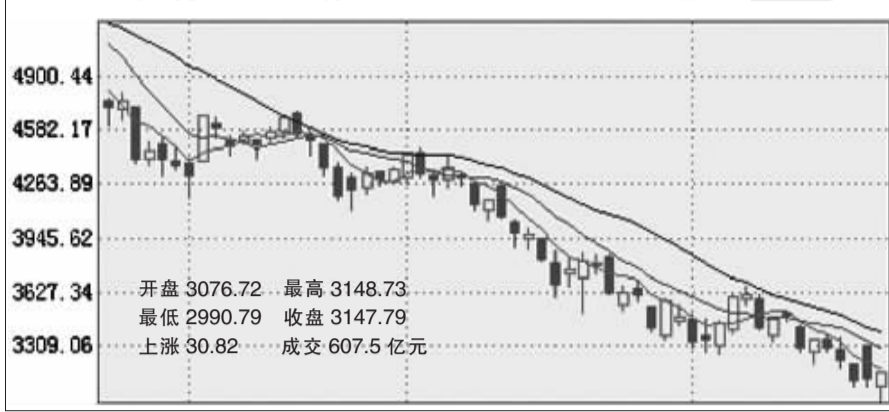


今日友情提醒

综艺股份 4050 万股、广钢股份 7624.0962 万股,股权分置限售股份上市流通 国统股份 400 万股、海利得 640 万股,首发机构配售股份上市流通 万科 A、思达高科、宇通客车、莱钢股份、风神股份、外高桥召开股东大会

晚报股民俱乐部 咨询热线 65091828 (交易时间)

沪综指日K线图



深成指 开盘 10586.19 最高 11208.71 最低 10586.36 收盘 11174.77 上涨 80.44 成交 284.4 亿元

3000 点而复得

银行股 地产股引领大盘走出 V 型反转,后市须紧盯政策面及成交量的变化

广州博信 个股再度大面积破位下跌

技术上,大盘在管理层政策救市失效之后周二继续调整,上证指数盘中曾跌破了多方的“马其诺防线”——3000 点整数关,并创出了本轮调整的新低 2990.79 点!盘面显示,在股指跌破 3000 点并创新低的过程中,市场的成交量并没有出现放大,这一方面说明市场对 3000 点的失守早有预期,同时也显示场外资金并没有大规模进场抢反弹;而两市个股再度大面积破位下跌,更深刻揭示了目前市场信心的丧失和做多意愿极度低迷。

证券通 3000 点大关上演背水一战

从盘面来看,周二承担救市角色的依然是权重股。银行指数和地产指数纷纷上涨超过 3%,占据行业涨幅榜前两位,另一大权重板块钢铁也逆势翻红,最终涨幅超过 2%。虽然全天成交量并没有出现放大,但尾盘半小时的放量还是非常明显的。这种领头羊板块的出现和量能的放大现象,可能成为又一波反弹的预兆。随着监管层开始出手救市,相信 3000 点就算不是明确的底,市场底部也应该离此不远了。

民族证券 目前点位相当微妙

从 6124 点的山顶到 3000 点的半山腰,《指导意见》似乎是管理层所能推出仅有的利好政策之一,显示出管理层已认同了大盘的调整幅度,不希望股市由正常调整演变为崩盘,因此在此点位出手救市,即使是《指导意见》未能取得理想中的效果,但不排除后续还会有利好推出,如果机构还在 3000 点附近大幅做空,无疑已是面临巨大的踏空风险,因此大盘目前点位相当微妙,操作上还是以轻仓观望其变为上。

问:6.93 元买进高新张铜(002075) 2000 股,后市还能否继续持有? 答:从技术上看,高新张铜目前还在下降通道中运行,建议后市逢反弹卖掉。 问:10.71 元买进深高速(600548)1000 股,现在严重被套,是不是要割肉卖掉? 答:从技术上看,深高速目前已在震荡筑底,昨天又强势涨停,中线看有希望解套,可以继续持有等待。 问:5.89 元买进鼎电国际(600969) 1500 股,后市该如何操作? 答:从技术上看,鼎电国际目前还在下降通道中运行,建议后市逢反弹卖掉。 问:我现在想买景兴纸业(002067),是否可以? 答:从技术上看,景兴纸业目前已有筑底迹象,短线可以适量介入。 问:7.51 元买进七喜控股(002027)800 股,现在严重被套,是否可以补仓? 答:从技术上看,七喜控股目前无止跌迹象,建议暂时不要介入。

注册证券分析师 卢培天

中国黄金投资金条 4月22日 11时售:216.28元/克 河南省钱币有限公司 0371-65705388/65756622

深市 A 股行情表 (4月22日)

Table with columns: 代码, 名称, 开盘价, 最高价, 最低价, 收盘价, 涨跌幅(%), 成交量. Lists various stocks and their performance metrics.

Table with columns: 代码, 名称, 开盘价, 最高价, 最低价, 收盘价, 涨跌幅(%), 成交量. Lists various stocks and their performance metrics.

公告速递

- (600036)招商银行 2008 年一季度每股收益 0.43 元 (601600)中国铝业 2008 年一季度每股收益 0.0863 元 (000858)五粮液 2008 年一季度每股收益 0.266 元 (000998)隆平高科 2008 年一季度每股收益 0.53 元,同比增长 562.5% (000061)农产品 2008 年一季度每股收益 0.11 元 (000532)力合股份 预计公司 2008 年一季度累计净利润为亏损 800 余万元 (000539)粤电力 A 预计公司 2008 年一季度业绩同比大幅下降 50%~100% (000966)长源电力 预计公司 2008 年半年度亏损 11660 万元 (000056)深国商 预计公司 2008 年半年度亏损 400 万元 (600519)贵州茅台 2008 年一季度每股收益 0.93 元 (601601)中国太保 2008 年一季度每股收益 0.23 元

长城证券理财专栏

破 3000 抄底盘蜂拥而出

周二大盘低开低走,在中石油不断创新低的拖累下,大盘在午后击穿 3000 点整数关口,最低探至 2990 点。随后,抄底盘蜂拥而出,大盘在不到一个小时的时间内由下跌 125 点迅速翻红,反弹过程中成交量明显放大。

展望后市,短期利好政策效果不佳,但是沉寂良久的管理层出台政策救市的态度却值得肯定。大盘短期走势虽然没有摆脱偏弱的特征,但是随着外围股市的回暖,政策面利好的积聚,相信市场会逐步企稳,投资者信心也会随之逐渐恢复。建议投资者短期继续保持观望,中长线投资者则可以适当关注优质个股的长期机会,同时关注后续政策面的变化。 咨询热线 60232026

本版证券评论及数据仅供参考,据此入市,风险自担。

银河证券 股票、基金、国债 咨询、投资、国债 南阳路营业部 0371-63510030