

短线黑马

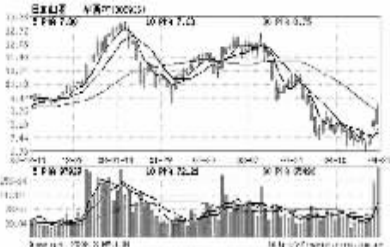
襄阳轴承(000678)



公司初始投资150万元持有长江证券137.5万股限售股份,近日长江证券的再度连续大幅上扬,也使其账面利润增值不少。今年一季报,公司净利润较上年同期增长81.34%。二级市场上,该股本轮调整幅度相当大,在K线形态上,该股超跌严重,但连续两天放出巨量,新增资金介入明显,其目前股价一举向上突破多条中短期均线,买入信号强烈。

银河证券

华西村(000936)



公司持有华泰证券4534万股,为华泰证券主要股东之一。而华泰证券IPO已经进入倒计时。公司持有江苏银行3.11%的股份,计24880.92万股。而资料显示,作为长三角地带的区域性实力银行,江苏银行正引进海外战略投资者,并计划上市。作为一只总股本只有4.4亿股,绝对价格不足9元的低价金融股,该股无疑值得关注。

天风证券

财富证券

申通地铁(600834)随着上海申博的成功和国际化大都市进程的加速,轨道客流量将大幅增加,这无疑给公司的发展提供了巨大空间。技术上看,该股连续出现大幅度的调整后震荡反弹,并一举突破多条均线的压制,KDJ发出了明显的买入信号,后市有望逐步推高。

国都证券

上海建工(600170)根据公司年报,公司持有东方证券9629.06万股,券商概念成色十足。2007年,投资额超过200亿元的上海世博会场馆工程启动后,公司频繁接到大额订单,实质性受惠于世博会。二级市场上,伴随着市场对于券商类个股的深度炒作以及其他题材个股的轮换炒作,该股短线仍有上冲动能。

券商评级

中国中铁(601390)全年业绩增速符合预期,因调整管理费用率及营运资本周转率,我们把公司2008年EPS从0.19元调整到0.22元,维持“增持”的投资评级。

申银万国民生银行(600016)2008年一季度业绩超越我们预期,但大约相当于全年盈利的25%。目前民生银行2008年市盈率为16.4倍,估值水平处在上市银行低端,因此我们维持对其“推荐”的投资评级。

中金公司中国远洋(601919)公司披露2007年年底已经锁定了2008年54%的营运天,各船型锁定的平均期租水平高于2007年平均水平,平均涨幅约1/3。考虑到油价的上涨和对集装箱市场的谨慎看法,我们下调公司2008年每股收益到2.5元。目标价格37.5元,动态市盈率15倍,维持“增持”评级。

机构荐股

德邦证券

四川长虹(600839)公司投资5000万元参股长城证券,占2.42%股权。四川长虹在券商、创投、高科技等领域全面推进,连微软公司也决定以战略投资者身份入股四川长虹1500万股,认购价不低于6.27元每股,与当前市价相差不远。该股近期成交量暴增,大有脱离底部之势,不妨多加关注。

博众投资

科达光电(002189)2007年年报显示,公司将进入空间光学元件、激光光学元件等特种光学元件领域,进一步拓宽产品应用范围。公司将努力发展,力争成为世界一流光电企业。二级市场上,该股前期严重超跌,近期探底后展开V形反转,周五大盘震荡调整,该股依然表现强势,后市有望继续上行。

银河证券

生益科技(600183)公司以4968万元投资大鹏证券公司3600万股,占总股本2.4%,也具有了突出的参股券商概念。该股目前的市盈率不足20倍,股价也不到10元。二级市场上,该股经过持续下跌,目前超跌严重,近期该股底部放量反弹,有场外资金介入迹象。

华泰证券

华联控股(000036)公司经过产业的结构调整,实现从原来的纺织行业向石化新材料(PTA)的战略性转移。公司还依托大股东雄厚实力大举介入房地产领域,已经形成集团化、规模化经营,房地产利润已经占到公司总利润的一大半。二级市场上,该股目前的价格仅仅4元多,补涨欲望强烈。

板块扫描

破发个股:反攻行情大金矿

从本轮指数暴跌以来,两市有数十只增发个股股价跌破增发价格。其中像定向增发的品种,已造成机构投资者浮亏数十亿元。如果这种个股跌破增发价趋势再持续,机构参与与增发的信心将不可避免受到严重打击,上

市公司今后的增发融资也将面临严峻的考验。多重因素驱使下,市场推动股价重回增发价之上的意愿强烈,近几日破发板块的强势表现已经说明了这一点。个股方面可关注股价严重破发的三房巷。

民生证券

证券行业:印花税法下调政策对券商股利好

由于经纪业务同质性较强,印花税法下调将使得券商普遍受益。经纪业务在收入中占比普遍在50%~60%,券商收入对经纪佣金的敏感度也将达到0.5。从单个券商来看,根据各自的业务结构,东北证券受益程度最高,广

发、海通和长江次之。而从经纪业务本身的发展而言,具备网络优势、品牌优势和服务优势的券商将在竞争中处于更为有利的竞争地位。

国泰君安

大通有 房产资讯 通通有网站 www.totoyou.net 《通通有》DM 广告同步发布 金成国贸: 63399000 晚报大厦: 67655128 工人路站: 67957022 文化路站: 63875060 东明路: 63382081

抵押贷款
★ 各类房贷抵押贷款 65107668
★ 当天放款房产抵押 66798088
★ 银行房贷 1 或 5 年期 67976029
★ 房产抵押当天放款 13333869330
★ 快捷低息贷款 13508448033
★ 当天放款房产抵押 66090996
★ 车贷个人贷款 13703937733
★ 房产抵押当天放款 66196051
★ 银行按揭房贷再放款 4008110988
★ 办信用卡还款取现 67033083
★ 贷款 99%成功 66291338 成功付
★ 刷卡提现费用低 1.5% 138 3839 7371
★ 个人信用贷款 13703930504
★ 13017669972 信用分期贷款、代还
★ 邦腾投资贷款担保 15981807395
★ 郑老师贷款理财 68155379
★ 信用卡分期代还 15938780070
★ 信用卡分期贷款 67921118
★ 信用卡刷卡取现 15803825786
★ 信用无息贷款包成功 65161538
★ 现房抵押当天放款 13674913638
★ 66 119 120 房贷、再贷
★ 刷卡翻倍房产抵押 61223308
★ 房产抵押按揭贷款 61587672

1% 信用卡 1%
取款翻倍代还款办大额 65186718
提现还款 办卡价低
13526547766 15937114688
公积金贷款抵押贷款
13253658178 房车抵押
专业信用卡服务
取现代还翻倍价低 63999985
信用贷款空卡翻倍
房贷车贷当天放款 63875208/18
金海房贷面向全省
地市 100 万起 65829617 /27/37
裕隆贷款咨询
无抵押无担保个人企业信用贷款,房产抵押贷款,投资理财年收益率稳定 67950772 67950771

房产抵押当天放款
办好收费 13525595326
翻倍取现 1%
66117770 65275559
信用卡取现、代还
15981911158
信用卡当天放款、代还、最低价
专业快办 15824884433 13373923223
信用业务
(郑州最低) 13526878188
中国银行贷款中心
65077118 66676202
信用贷款
分期还款 63577081/82
文化路新通桥省商务厅 A711
中国银行现房贷款
房本+资金 65831208
低·快·省·广·免担保
抵押半天放款
办好收费诚信贷款 65970100
按揭房贷再贷款银行两天放款
信用卡提现翻倍 价低
13937101051 13103840384
信用业务
(郑州最低) 13213070380
车辆快贷
15038228181
信用卡当时放款、代还
费低快办 13526566693

无抵押贷款
林总 13223071133 67917680
1%信用卡提现 1%
15617688888
转让
★ 售奥迪、广本、奔驰 13838067677
★ 低急转让牙科 13526599862
★ 纬四路服装店转让 61820209
★ 转一般纳税人公司 13592589677
★ 出租转让门面房 63068099
★ 位佳营业中网吧 13838249804
★ 低转婴儿游泳馆 13837182562
★ 转营业旺店 500m² 13017656164
★ 西站路门面急转 13783578390
★ 红旗路 80 m² 美发 13803850113
★ 西丹尼斯旁 150 m² 13838073822
★ 转位佳旅馆 13137151656
★ 位佳中原路店 60m² 13838134219
★ 足疗店转让合作 13007608886
★ 爱琴海洗浴转让 15890683892
★ 大河龙城别墅转让 67215525
★ 赔 20 万转 580 m² 超市 13384000663
★ 一万转学校 13653972688
★ 独转卫生纸加工厂 13703847050
★ 独家饭店生意好 13592509938
★ 急转银基旁旺铺 13526726084
★ 航海路洗车行转 13203850780
★ 转市场对面面包房 66644768
★ 黄河政七 60 m² 空转 13592585590
★ 行政区宾馆位佳 13503839887
★ 转畜牧路精品店 13673653624
★ 八千元转美发店 60925308
★ 新饰品柜台转让 13137704640
★ 低价急转洗车行 15037135728
★ 转让药店不诚勿扰 63047726

牙科急转 13633821829
★ 转让旅社 66797483
★ 纺织大世界对面临街门面房低价转让位置佳 13526703902
★ 郑开大道旁林地 110 亩, 桃皮绒运动裤 3000 条, 针织罗麻布 800kg
电话: 013949427633
买房送饭店
本人有处于东风路与丰乐路交叉口, 世纪联华超市东隔壁商业用房, 面积 250 m², 目前正在经营饭店, 生意稳定地理位置优越, 也可做它用, 现整房转让, 价格优惠, 电话: 13938241818 13603713305
饭店转让
★ 饭店低转 120 m² 13683712160
★ 转 480 m² 营业餐厅 13027500930
★ 急转经七 600 m² 饭店 61282150
★ 急转东三街营业饭店 63999533
★ 转 140 m² 饭店或空转 13103831157
★ 开封市 900 m² 饭店 13838528308
★ 二七塔附近新装修 13783476819
房产房介
★ 好老师房介 63848778
★ 郑房房产 67100008 房产专家
★ 太和房产买卖租赁 67653549
★ 66666696 海洋不动产
★ 秦岭路颍河路口豫置鼎房产
免费登记房源热线 67669285
西区特价现房
1150元/m²起 67197399
写字间·楼
★ 写字间超低价出租 63222806
★ 金水路商住楼 170 m² 13838348930
★ 国企中心 242 m² 精 13937178989
★ 金运大厦 0.4 元/m² 13703711110
★ 金成国贸 139m² 租, 李 13700866878

房地产
★ 西区小高层优惠 10 套 67611618
★ 办单位房改疑难证 13383822616
★ 66 119 120 疑难房产解答
★ 小区单位物业管理 13603865938
★ 房屋过户贷款价低 15937104055
★ 威海银滩看海房 65710378
★ 黄金旺铺出售 13783591048
★ 专补房改房超标 13838357867
★ 售未来大道余房 65238306
威海银滩
旅游+海景房 66888866
农大新校区对面现房、商铺
热销 63785666 69137359
求租求购
★ 二手轿车面包车 13603849777
★ 购轿车面摩托车 13017683055
★ 66661250 积压商品旧货设备
★ 66661122 闲置设备废旧物资
★ 化工制冷机床机电旧货 60580085
★ 求购饭店设备空调 13674987052
★ 求二手轿车、面包车 13838396588
★ 求租三环以内空地 6-12 亩, 能容纳 500-800 人校院 13783460332
★ 因本人业务发展需要, 急需求购一般纳税人公司营业执照。联系人: 张先生 13663847735
钟表维修
★ 瑞士名表维修中心 68012356
瑞士精修、保养, 回收名表、古表
广告材料
★ 广告牌、塔制作基地 15333818955
★ 广告衫伞帐篷篷 65089180