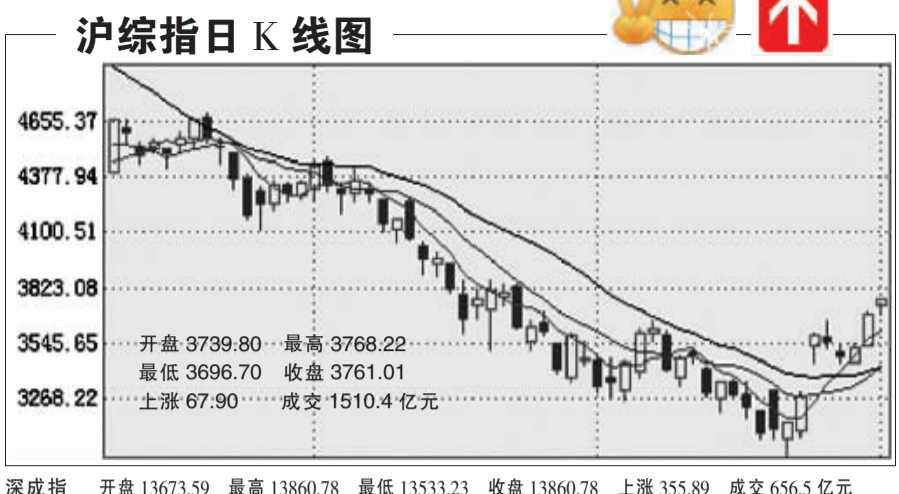


今日上市新股

江南北工(002226),上市数量1080万股,发行价格12.6元。
奥特迅(002227),上市数量2200万股,发行价格14.37元。

今日友情提醒

中国铝业(601600)首发原股东限售股份250068.489万股上市流通
S宁新百(600682)实施股权分置改革,对价股份上市
隧道股份(600820)每10股配2.5股,配股价8.12元,配股缴款日
黄河旋风、天津港召开股东大会



深成指 开盘 13673.59 最高 13860.78 最低 13533.23 收盘 13860.78 上涨 355.89 成交 656.5 亿元

晚报股民俱乐部 咨询热线 65091828 (交易时间)

问:6.93元买进中国武夷(000797)2000股,后市还能否继续持有?
答:中国武夷昨天强势涨停,封单很大,可以继续持有。
问:11.29元买进富龙热电(000426)1000股,现在严重被套,是不是要割肉卖掉?
答:富龙热电昨天公布重组消息后无量涨停,后市有希望解套,可以继续持有等待。
问:12.56元买进芜湖港(600575)1800股,后市该如何操作?
答:芜湖港有10送10题材,目前连续强势上涨,可以继续持股。
问:我现在想买天士力(600535),是否可以?
答:天士力是医药股,目前处于底部,调整时可以逢低介入。
注册证券分析师 卢培天

中国黄金投资金条 5月5日 11时 售价:204.99元/克 河南省钱币有限公司 0371-65705388/65756622

政策暖风频吹 大盘迎来开门红

由于目前大盘已明显回暖,市场量能也保持较高水平,对市场反弹形成明显支撑,投资者可在一些前期跌幅较深而近期在市场反弹过程中表现滞后的个股中挖掘机会,波段参与。

展望后市,经过日前的强势拉升,回吐盘再度对多头形成较大冲击,银行股走弱拖累了指数,但农业股持续强势,成为盘中激发人气的有效品种,前期超跌的电力股走强,也对盘中多方形成有力支持,大盘在震荡整固中蓄势前行。近期管理层利好连连,对股市的呵护之意溢于言表,预计大盘震荡上行的趋势仍将继续。操作方面,建议投资者可把握大盘的节奏,低吸持有强势股。

华林证券 大盘在震荡整固中前进

就目前市况而言,政策面暖风频传,管理层稳定市场的用心良苦,盘中以银行股为首的权重股维持强势震荡格局,对市场形成有力支撑。随着市场热点的不断扩散,尤其是二、三线个股的补涨,将有效激发市场的投资热情,投资者信心正在迅速恢复。由于目前大盘已明显回暖,市场量能也保持较高水平,对市场反弹形成明显支撑,投资者可在一些前期跌幅较深而近期在市场反弹过程中表现滞后的个股中挖掘机会,波段参与。

九鼎德盛 市场量能能对反弹形成支撑

申银万国 60日均线附近面临压力 昨天两市大盘在震荡中走高,个股普遍上涨,成交量维持大量水平,市场做多动力正在释放中,不过大盘上档面临60日均线压力,在第一次上攻60日均线附近将出现较大震荡,建议投资者不要过分追高,可适当逢高减磅,逢回调再进。

Table with columns: 代码, 名称, 开盘价, 最高价, 最低价, 收盘价, 涨跌幅(%) 成交量. Lists various stocks and their performance on May 5th.

Table with columns: 代码, 名称, 开盘价, 最高价, 最低价, 收盘价, 涨跌幅(%) 成交量. Lists various stocks and their performance on May 5th.

公告速递 (000020)ST华发A 正在筹划非公开发行股票事宜,股票自5月6日起停牌。
(000055)方大A 邦林公司减持公司股份19360180股。
(000403)S*ST生化 向深交所递交了恢复上市的书面申请。
(000502)绿景地产 3275000股限售股份5月7日上市流通。
(002005)德豪润达 珠海通产减持公司股份2692400股。
新股快讯

民和股份今日发行 歌尔声学开始招股

本报讯 山东民和牧业股份有限公司今日在深圳证券交易所上网发行。本次网上定价发行数量为2160万股,占本次发行总量的75%。申购简称为“民和股份”,申购代码为“002234”。

经中国证监会核准,歌尔声学股份有限公司(以下简称“歌尔声学”或“公司”)昨日刊登首次公开发行股票招股意向书,拟发行不超过3000万股A股。

按照保荐人安排,歌尔声学5月6日开始向询价对象进行初步询价,开始路演;5月13日开始网下申购,进行网上路演;5月14日进行网上申购。 中证

长城证券理财专栏

大盘放量迎来的

节后第一个交易日大盘迎来了开门红,全天个股呈现普涨格局,有色金属、航空航天、新能源板块表现强势。由于前期表现强势的金融、钢铁等权重蓝筹股受获利回吐压力影响,全天处于调整状态,致使沪市弱于深市。短期市场经过连续反弹之后获利回吐压力增大,建议短线投资者逢高减磅前期强势个股,落袋为安。 咨询热线 60232026

本版证券评论及数据仅供参考,据此入市,风险自担。