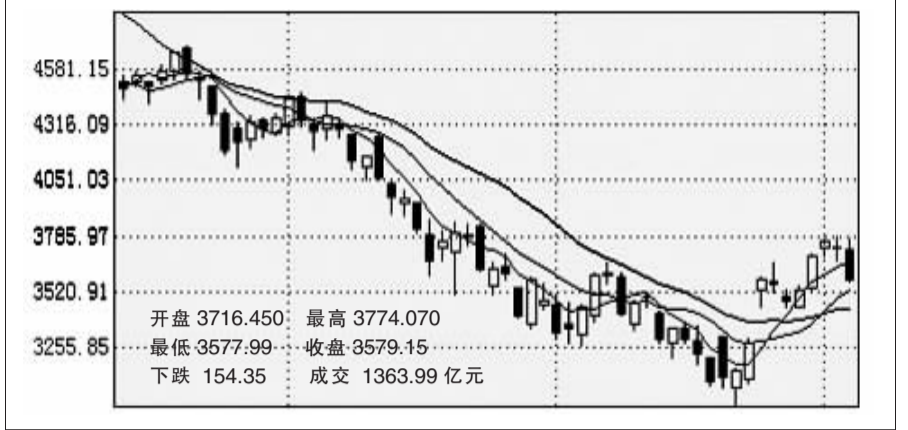


今日友情提醒

ST 沧化(600722)简称变更为 ST 金化... 今日友情提醒... 美的电器每10股送5股派4元(含税)...

沪综指日K线图



深成指 开盘 13621.17 最高 13804.9 最低 12979.19 收盘 12979.19 下跌 723.36 成交 611.24亿元

沪指跌破3600点

受获利盘回吐影响及多个利空消息的打击,周三大盘在午后走出跳水行情,至收盘沪指跌破3600点整数关口。

渤海投资 两大主因导致大盘暴跌

对于大盘在周三的如此走势,业内人士认为主要有两个因素:一是市场在近期的走势已达到一轮反弹行情的空间,本身就存在着调整的要求...

晚报股民俱乐部 咨询热线 65091828 (交易时间)

本版证券评论及数据仅供参考,据此操作,风险自担。

中国黄金投资资金条 5月7日 11时 售价:207.98元/克 河南省钱币有限公司 0371-65705388/65756622

今日上网发行新股

- 恒邦股份 申购代码:002237, 发行数量 1920 万股, 发行价格 25.98 元, 发行市盈率 25.72 倍... 合兴包装(002228) 上市数量 2000 万股, 发行价格 10.15 元...

公告速递

- (000014)沙河股份 董事会同意公司与沙河实业(集团)有限公司签署关于鹤塘小区第四栋房屋拆迁补偿问题仲裁协议... (000662)索美特 控股股东承诺足额认购其在公司 2008 年度配股方案中应认购额...

长城证券理财专栏

大盘急挫孕育短线机会

昨日大盘低开后,受油价煤价走高的利好消息影响,中国石油引领大盘走出一波升势,但之后逐步下跌。前期表现强势的银行、钢铁、地产等板块领跌大盘...

北京首放 短线不宜盲目杀跌

周三下午大盘逐步回落,受 A+H 再融资即将启动传闻影响,中国平安大跌超过 7%,带动了权重蓝筹股集体调整,拖累指数。不过 ST 板块等绩差股、题材股的活跃表现仍然维持着市场人气...

广州万隆 关注央企整合新动向

按照国资委的既定方针,2008 年是央企整合的高峰年。在整个一季度由于大小非抛售压力,及国资委对央企整合过程中信息公布中各种违规行为的打击,给这一热点的炒作蒙上阴影...

深市 A 股行情表

(5月7日)

Table with columns: 代码, 名称, 开盘价, 最高价, 最低价, 收盘价, 涨跌幅(%), 成交量. Lists various stocks and their performance on May 7th.

Table with columns: 代码, 名称, 开盘价, 最高价, 最低价, 收盘价, 涨跌幅(%), 成交量. Lists various stocks and their performance on May 7th.

Table with columns: 代码, 名称, 开盘价, 最高价, 最低价, 收盘价, 涨跌幅(%), 成交量. Lists various stocks and their performance on May 7th.

银州证券 股票、基金、国债 咨询电话 南阳路营业部 0371-63510030