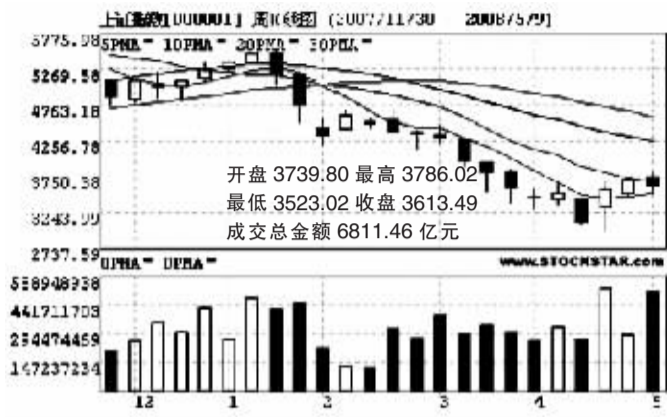


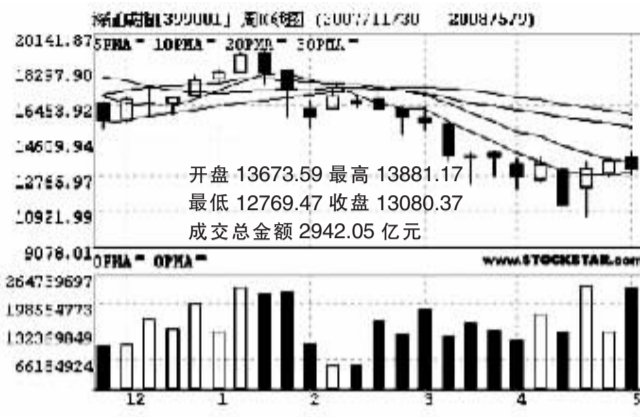
沪综指周K线图

79.62



深成指周K线图

424.51



权重杀跌 下周走势很关键

本期导读

广州博信

整固后有望继续反弹

本周大盘呈现出震荡整固的格局,其中新能源、煤炭等热点板块持续走强,直接激发了市场人气,但近期权重指标股的分化,则较大程度上拖累了股指反弹的步伐。

整体上看,在经过前期持续大跌之后,股指目前的筑底格局已经较为明显,加上新基金的不断发行,下周大盘仍有望继续震荡反弹。

B02

尚福林表示
融资融券没有时间表

B03

产品大涨价
联合化工中报或翻倍

B05

股市行情震荡
灵活配置基金

B06

平安搁置增发
彰显三大教训

短期技术形态有走坏迹象

从技术上看,大盘短期技术形态有走坏迹象,周五更是连破5日、10日均线。目前市场上有利因素和不利因素并存,制约了市场的进一步上涨,因此后市箱体震

荡、曲折上升将成为市场运行的主基调。短期由于受宏观经济数据影响与银行股解禁的心理压力,大盘仍将维持震荡整理走势。

世基投资

挑战60日均线需要量能配合

短线盘中宽幅震荡后,目前沪指的20日、30日均线在3450点区域,而前期的向上跳空缺口也在此区域,预计将对股指形成强大支撑。而股指要继续上行,

尤其是挑战60日均线的压力则需要量能放大的配合,否则横盘震荡的时间将要延长。投资者应密切关注量能以及权重股的走势。

九鼎德盛

目前操作需要控制好仓位

昨天市场存在惯性谨慎心态,大盘反弹受阻出现跳水,股指在攻击5日均线失败之后再失守10日均线,未来股指有可能再次考验3500点,但3500点不会轻易失

守,投资者对后市不必过分看空。板块方面,建议关注能源、军工、农业板块。激进投资者在目前的操作上需要控制好仓位,放慢操作节奏。

汇阳投资

首季百只基金仓位低于七成

加仓基金乐观看待后市,减仓基金态度并不一致

本报讯 天相投顾昨日发布基金研究报告,对基金2008年一季度持仓结构作出了分析。报告显示,基金一季度减仓迹象明显,低仓位基金增多,共有百只基金仓位低于70%。而在对后市的看法中,基金之间分歧加大,加仓基金乐观看待后市,减仓基金态度并不一致。

数据显示,一季度开放式基金在基金管理人主动规避市场下跌风险和股票资产大幅缩水等主动和被动双重因素影响下,整体仓

位小幅下降,250只积极投资可比基金股票仓位由去年四季度末的79.79%下降到今年一季度末的76.12%;封闭式基金的大比例分红导致其仓位大幅下降,由2007年四季度末的74.98%下降到今年一季度末的57.6%。

持续减仓带来的直接后果就是低仓位基金明显增多。数据显示,基金持仓仓位由去年底在中高区域集中的状态开始出现分歧,股票仓位在85%以上的基金数量明显减少,而70%以下仓位的基金数量明显增多,由去年四

季度末的60只增加到今年一季度末的100只。整体来看,将近53%的基金集中在60%~80%的仓位区间内。

从对后市的策略来看,基金分歧加大,加仓基金乐观看待后市,减仓基金态度并不一致。加仓基金一致认为市场经过大幅度调整风险已经得到较为充分的释放,投资机会出现,对二季度市场表示乐观。减仓基金多数还是对市场保持谨慎,表示将继续控制仓位规避风险。

全景

一周风云榜

沪市涨幅前5名

代码	名称	涨幅(%)
600885	力诺太阳	46.49
600844	丹化科技	44.10
600724	宁波富达	31.91
600509	天富热电	31.25
600649	原水股份	30.61

沪市跌幅前5名

代码	名称	跌幅(%)
600716	*ST耀华	-18.51
600249	两面针	-15.19
600000	浦发银行	-13.33
601166	兴业银行	-13.12
601328	交通银行	-13.02

沪市换手率前5名

代码	名称	换手率(%)
601899	紫金矿业	120.59
600841	上柴股份	97.92
600630	龙头股份	91.45
600109	国金证券	90.99
600127	金健米业	90.68

沪市成交金额前5名

代码	名称	总金额(元)
600030	中信证券	394.73 亿
601899	紫金矿业	142.60 亿
600050	中国联通	135.49 亿
601318	中国平安	119.32 亿
601898	中煤能源	98.89 亿

深市涨幅前5名

代码	名称	涨幅(%)
002013	中航精机	39.47
002118	紫鑫药业	29.66
000998	隆平高科	25.46
002001	新和成	24.60
000923	河北宣工	22.95

深市跌幅前5名

代码	名称	跌幅(%)
000400	许继电气	-34.99
002227	奥特迅	-14.60
000069	华侨城A	-14.44
002042	飞亚股份	-14.35
000728	国元证券	-13.14

深市换手率前5名

代码	名称	换手率(%)
002225	濮耐股份	112.74
002224	三力士	108.14
002118	紫鑫药业	98.15
000835	四川圣达	90.50
002227	奥特迅	88.45

深市成交金额前5名

代码	名称	总金额(元)
000002	万科A	103.61 亿
000783	长江证券	49.52 亿
000858	五粮液	39.79 亿
000878	云南铜业	38.22 亿
000623	吉林敖东	35.93 亿

众成证券丰产路营业部提供

本周刊所有证券、基金、彩票评论及数据仅供参考,据此入市,风险自担。