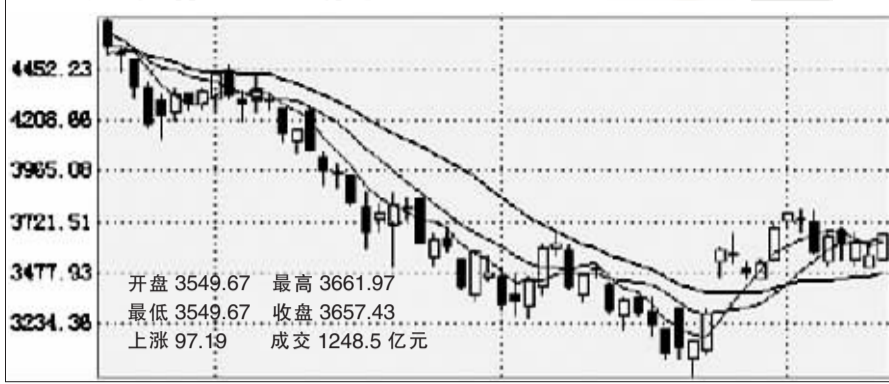


今日友情提醒

*ST宜地(000150)证券简称变更为宜华地产
同方股份(600100)每10股配2股,配股价16元,股权登记日
宇通客车(600066)每10股转增3股派7元(含税),除权除息日
平高电气(600312)每10股转增4股派1元(含税),除权除息日
交通银行(601328)向战略投资者配售数量95710.5146万股上市流通
武钢股份、太原药业、天方药业、力源液压、中国石油召开股东大会

沪综指日K线图



深成指 开盘 13055.14 最高 13532.34 最低 13055.14 收盘 13532.34 上涨 458.11 成交 642.4 亿元

基金快讯

华富增强债券基金延长期募集

本报讯 华富基金公司公告称,旗下正在发售的华富增强债券型证券投资基金,拟将基金募集期延长至2008年5月23日。

记者采访了华富基金公司相关人士,据介绍,该基金将严格控制风险,保持较低风险运作的同时获取适当收益,其对债券等固定收益类资产的投资比例不低于基金资产的80%。市场相关人士认为,在目前市场格局下积极配置债券型基金有利于构建攻守兼备、稳健回报的投资模式,让投资者更从容应对市场波动。

招商大盘蓝筹基金今日起发售

本报讯 招商基金公司旗下第九只基金——招商大盘蓝筹基金今日起在工行、农行、中行、建行、邮政储蓄等各大机构网点发售。

招商大盘蓝筹基金是招商基金本年度郑重推出的第一只股票型基金,该基金的组合配置为股票资产占60%-95%,将努力把握大盘蓝筹投资机会,分享中国经济的增长。该基金的基金经理——黄顺祥表示,市场最坏的时刻或许已经过去,基本面逐渐回暖。此时推出大盘蓝筹基金,更有可能为投资者带来长期稳定的回报。

长城证券理财专栏

题材股仍保持活跃

从成交量看,沪市继续保持在一千亿元以上,题材股仍保持活跃。经过一段时间和空间调整的权重股,尤其是银行股,昨日开始发力,带动指数反弹。而前两天表现强劲的医药板块则集体回调,水泥、煤炭板块有望迎来一波温和的上涨行情。

蓝筹发力上涨推动指数 大盘成功突破10日线

市场经过技术性整理之后,做多意愿仍显强烈,投资者可把握阶段性的热点波段操作,快进快出

益邦投资 大盘成功突破10日线
大盘昨日强势上攻,投资者信心有所恢复,目前已站上5日、10日短期均线,有冲击前期高点的能力。60日均线将成为多方攻击第一目标。板块方面医药股继续调整,但我们认为短期调整不改中期看好预期,水泥、有色金属、煤炭板块领涨,3G、创投、两岸三通、股指期货等概念股比较活跃。建议投资者后市可关注量能变化。

北京首放 可能再次挑战3800点

周三大盘继续震荡反弹,水泥、医药等板块仍然表现强势,有色金属、煤炭、银行等蓝筹板块发力上涨推动指数,但农业股的回落也提醒投资者对前期涨幅过大的品种不可过分追涨。大盘短线调整到位的迹象已非常明显,有可能再次挑战3800点关口,操作上投资者可重点关注有色金属等刚刚启动的新热点超跌蓝筹股。

广发华福 把握阶段性热点波段操作

周三大盘再度震荡走高,表现强势,八成个股呈现震荡反弹态势,近60只个股封在涨停,涨幅在5%以上的个股有200多只,盘中热点主要集中在水泥、有色金属、煤炭板块等。整体上看,板块个股的轮动较为积极,市场经过技术性整理之后,做多意愿仍显强烈,投资者可把握阶段性的热点波段操作,快进快出。

晚报股民俱乐部 咨询热线 65091828 (交易时间)

问:12.36元买进江钻股份(000852)800股,后市还能否继续持有?
答:从盘面上看,江钻股份刚从底部开始展开反弹,后市可以继续持有等待上涨。
问:9.51元买进中信海直(000099)2000股,现在严重被套,是不是要割肉卖掉?
答:从技术上讲,中信海直已基本探明底部,目前正在缓慢展开反弹,中线看有希望解套,暂时可以持股等待。
问:6.39元买进天福科技(600079)1500股,后市该如何操作?
答:天福科技前天大涨后昨天顺势整理,目前看还是正常的调整,可以继续持股。
问:我现在想买北京银行(601169),是否可以?
答:北京银行是奥运概念股,目前已结束调整重新上涨,建议逢低介入。

注册证券分析师 卢培天
本版证券评论及数据仅供参考,据此操作,风险自担。

中国黄金投资金条 5月14日11时售价:205.21元/克 河南省钱币有限公司 0371-65705388/6575622

深市A股行情表 (5月14日)

Table with columns: 代码, 名称, 开盘价, 最高价, 最低价, 收盘价, 涨跌幅(%), 成交量. Contains market data for various A-share stocks.

银河证券 股票、基金、国债 咨询电话 南阳路营业部 0371-63510030