



震撼、悲怆，我们感同身受

我们已经越来越坚强和团结

行业协会 李小立

地震发生了这么多天，我一直都在难过，一瞬间的灾难让几万人丧生，电视新闻上的报道，每当灾难的场面出现，我都要闭上眼睛不忍看下去。这些天，我一直在思考，全中国那么多人都在不遗余力地和灾难做抗争，我们经历了太多的苦难，我们已经越来越坚强和团结。

当灾情发生后，我们行业协会立刻在行业内发出号召，希望整个中原家居界都能为灾区做出自己的努力。随着灾区人民的安置以及重建等工作的展开，我们还要号召和组织大家，为灾区做出家居行业力所能及的贡献。

要让有限的生命实现最大的价值

龙发装饰 邹剑锋

当时郑州感到余震时，龙发郑州公司全体员工正在开会，看到会议室里的一个梁在晃动，我感到这次地震的后果一定是很严重的。在看到电视后，看到民族大家庭的团结，总理、解放军、民警还有志愿者，我再次感受到了作为一个人的社会责任感。每个人都要重视生命，要让自己有限的生命实现最大的价值。

有些画面让人是不得不落泪的，有一个女孩子被救后不顾自己的伤势，对救助自己的人们那一句“大家要小心”，一个浑身是血迹的男孩躺在担架上行少先队员礼，都让人感到了人性之美，我也再次感觉到生命的美好。

每个人都应该尽自己的一份力

东易日盛 杨崇礼

无论是企业还是个人，作为社会的一个组成部分，都应该尽自己的能力出一份力，贡献一份爱心。

灾难发生之后，东易日盛家居装饰集团积极行动，除北京总部外，全国各地分公司及加盟公司热烈响应，踊跃捐款。仅上周向灾区捐款超过120万元人民币，目前这一数字仍在增加。而我们郑州公司于5月14日下午组织了集体捐助活动。我个人代表公司向灾区人民捐助了3万元，公司上下也都踊跃捐款。到目前为止，郑州公司累计捐款3.8825万元。

我们一样感受到疼痛

超凡装饰 万利明

在灾情发生后的短短几天，超凡员工就已自发捐款捐物达到数万元。

一直以来，我们超凡人都认为，做好企业才能为社会履行好企业的社会责任。在此次大地震发生后，我们更加觉得，只有企业强大了，才能为社会做贡献。今后，我们要更加努力做好自己的工作，这不是空话、大话，这是见证了一场生死考验后的真实感悟。

作为家居人，我们更容易体会到家对于人的重要性，也更能感到家的毁灭对于人所造成的伤害。我们现在不能走进那里，但我们却一样感受到疼痛。

人在灾难面前很渺小

新家园建材超市 霍明钦

这次灾难，波及的范围很广，我们在郑州的人也亲身体会到灾难到来的感受，对于四川的灾情也更容易感同身受。

这几天，我有反思，人类社会的现代化程度越高，人在灾难面前就更加渺小，同是地震，倒塌的小茅屋造成的伤害远远没有高楼大厦造成的伤害大。

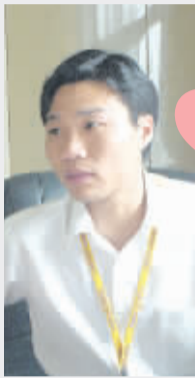
只要有人在，什么难题都能解决

业之峰装饰 肖峰

在抗震救灾的过程中，很多人都不顾自己是否安全，为他们感到难过和骄傲。现在，救援工作已经接近尾声，灾后的清理和重建工作已经就绪，业之峰装饰郑州分公司已经计划7月份组织员工去四川灾区义务劳动3天，用自己

在地震过后，郑州的家居界人士纷纷表示震撼和难过，其中，一位家居品牌老总在接受采访后讲出的话让人感触很深。他说：“作为家居人，我们更容易体会到家对于人的重要性，也更能感到家的毁灭对于人所造成的伤害。我们现在不能走进那里，但我们却一样感受到疼痛。”

晚报记者 熊维维



社会的。企业要更加努力地创造经济价值，在危难时刻，才有能力回报社会。

看到孩子被埋废墟我很伤心

白桦林装饰 顾生龙

每天都看电视，当看到整个城市都变成了废墟，很多的孩子都埋在了废墟里，我都特别的难过。好些次眼泪都不由自主地留下来，都说“男儿有泪不轻弹”，那是未到伤心处。

我们白桦林装饰公司已经捐款3万元，员工也自发捐了1万元。从灾害发生的第二天，公司就已经宣布每签一个定金即向灾区捐款200元。平常老说责任感，现在发现，号召人们捐款，帮助受灾群众，就是责任感。

生命很脆弱，大家活在社会大家庭里，谁有困难，都应该伸出援助之手。

我能体会那份无私的爱

欧派橱柜 兰红

几天前，我看电视报道，一个母亲在临终前给怀中的婴儿留下“亲爱的宝贝，如果你能活着，一定要记住我爱你”的手机短信，我眼泪就夺眶而出。我也是个母亲，能感受到那位母亲此刻无私又无助的爱。

这些天的心情一直是很压抑的，电视台的报道，我也不忍心多看。

灾难的毁灭性让人感觉生命真是脆弱，灾难发生之后，全社会的救灾行动，尤其是灾区很多人的自救行为、自愿者自发的行为，以及全社会的救灾总动员，让我感觉这些脆弱的生命心连心、手挽手再大的灾难我们可以共同度过。我希望每一个人都应该有强烈的社会责任感，不只是为自己而活。

人和人之间的情感很重要

鸿利博雅装饰 厉凯华

通过网络看到新闻后很痛心，咱们的总理、子弟兵以及志愿者们言行很感人。这个灾难过后，很多的父母失去孩子，很多的孩子失去父母，人们失去亲人，失去家园，确实是一件很让人难受的事情。生命很重要，人与人之间的情感很重要。

我们公司的几位员工已经开始和有关部门在联系，决定认养孤儿。

看着电脑就不停地抹泪

雅庭装饰 刘恺

这几天，公司的气氛都特别的凝重，我们很多年轻的员工也不再说话。不少人在电脑前，看着看着就不停地抹眼泪。

雅庭是家，善行天下，是雅庭一贯倡导的企业精神。去年，雅庭资助了174名农民工子女上学，“5·12”地震之后三天内，雅庭员工自发捐款20多万元，300多人参与献血。汶川地震发生后，当我从电视中看到专业救援队艰难地从废墟中救出一个又一个被埋的群众时，心里十分激动。近期，雅庭郑州公司将联合郑州帕拉丁汽车俱乐部，开车前往灾区，将善款和一些灾区急需的生活物品、药品直接送到灾区人民手中。

安全意识要从小抓起

实创装饰 王传刚

每天下班，我都要在电视面前守候到很晚，很多电视画面都让我念念不忘。虽已过而立之年，但这次地震给我的心灵也带来了创伤，其中一个已经被困数天的女孩在被救的那一刻，却对救助自己的人们表示关心，王传刚说到此处，声音哽咽了很久。

王传刚说，公司虽然已经组织了捐赠，但是他们还要组织各种的爱心捐助活动。作为一个孩子的父亲，王传刚说安全意识还是要从小抓起，这样在灾难到来的时候，就不会有那么多的悲剧发生。

在困难的时候扶持他们是责任

好易家建材超市 鹿海涛

作为同胞，同在一个蓝天下，希望通过我们每一个一点点的努力，在最困难的时候扶持他们一把，这也是我们作为企业对社会应尽的责任。

在这个关口，捐款是最快捷的办法，但是，灾区的人民还要面对以后的生活，有很多超出钱款之外的事情，比如大家身心所受的创伤，比如失去亲人无家可归的孩子等，很多需要大家去努力，家居行业也要作出相应的贡献。

企业更是社会的

广安居装饰 王化

电视上齐心协力救人的场面很震撼人，就像一些新闻上说的，中国人是无所不能的。然而，灾难发生了，脆弱的生命在灾难面前还是很渺小。地震当天，我从单位回家，就同家人说，要善待人生，珍惜自己的生命。

这次灾难过后，很多企业、个人纷纷贡献出爱心，这又让我感触到企业不仅是自己的，更是

的行为为灾区做贡献。

我们业之峰装饰已经走过了11年的发展历程，每一个时期的发展要求都不一样，但经历了此次地震灾害之后，“以人为本，人性化的管理”将作为企业发展的重中之重。

有一位企业家说的很好：“把员工带走，把工厂留下，工厂也就荒废了；把工厂带走，把员工留下，工厂还将重建起来。”所以只要有人在，什么难题都能解决。

我们做的还远远不够

红星美凯龙 周启晨

一个小伙子躺在石缝里的无助表情让我印象深刻，不过让我欣慰的是，他的身边有他的同学在帮他扶着点滴。

这个灾难过后，让我再次感触到活着是幸福的，但不仅仅要活着，还要拿出自己的精神来，把自己的工作做好，为国家日益强大做贡献，这不是空话，在危急时刻，只有强大的国家才有能力保护人民。

我们所有的员工都觉得自己所做的一切爱心对比起灾区的困难，还远远不够，不过我们红星美凯龙的爱心行动会一直持续下去。