



远大·理想城

90m²至120m²瞰景高层, 130m²至150m²多层洋房

5.24全城VIP登记

最高优惠35000元!

二期A2组团产品推介会

远大·理想城首届地中海文化节中,为了让客户更深入的了解产品各方面的优势和特点,特地邀请规划、园林设计师现场,现场举行远大·理想城二期A2组团产品说明会,负责远大·理想城设计规划工作的首席规划设计师、河南省规划设计院的任总首先进行产品说明,上台讲解项目规划设计和产品优势,生活配套,其次,来自法国卡里奥建筑设计公司在中国境内独家分支机构,国内园林景观甲级资质的深圳市卡里奥景观设计工程公司的吴总上台讲解项目园林景观设计,优秀的规划和景观理念,现场获得了良好的客户反馈。

最后,远大·理想城销售经理详细介绍了全新精装修房源的认筹说明和优惠政策,远大·理想城二期A2组团产品说明会圆满落幕。

远大·理想城 二期A2组团户型推荐

A-2 A6栋 四单元 | 标准层西北户
三房二厅一卫

户型说明:

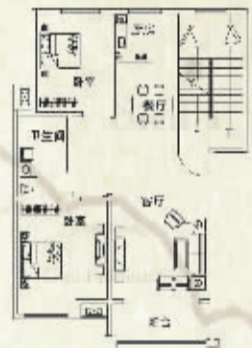
- 方正主义,空间合理,功能布局完善
- 观景客厅,餐厅相互连接,采光通风俱佳
- 主卧朝南向南,270度观景阳台,收藏更多阳光
- 东西动静分离设计,休闲起居互不干扰



A-1A A2栋 四单元 | 标准层西户
二房二厅一卫

户型说明:

- 舒适两房,全明户型,南北通透,动静分离
- 厨房、餐厅、客厅、阳台一线相穿,阳光清风自由往来
- 客厅连接阳光观景平台,浪漫生活与自然美景相伴
- 南向主卧,采光充足,保障私密,美景自然进入



A-1A A4栋 一单元 | 标准层西南户
二房二厅一卫

户型说明:

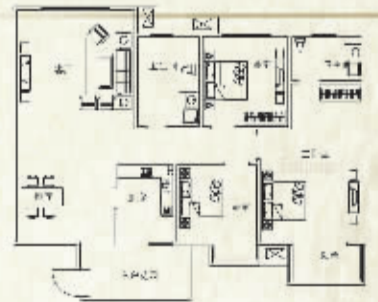
- 动静分区,空间层次丰富而灵动
- 方正空间,便于装修,空间使用最大化
- 客厅、餐厅科学分离,功能合理
- 主卧配备观景阳台,阳光空间有机延伸



A-7 A5栋 二单元 | 标准层东北户
三房二厅二卫

户型说明:

- 全明设计,南北通透,空间洋溢轩昂气度
- 客厅直接与餐厅、观景阳台相连,阳光和煦流连
- 明厨设计,清新明亮,用阳光烹调幸福人生
- 主卧独立卫浴,保证主人的私密生活不被打扰



【理想人居经典】
Impress Mediterranean Sea



郑州晚报广告部 0371-66177111 本报广告部地址: 郑州市金水区经二路, 邮编: 450006, 电话: 0371-66177111, 传真: 0371-66177111