

# 领域

钢本建筑 质感人生



# 纯钢建筑

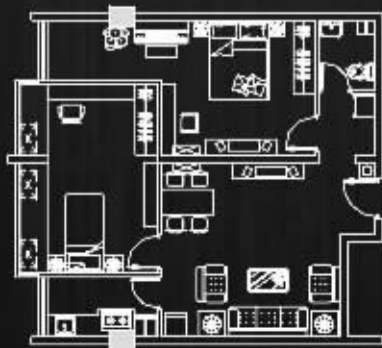
## 臻品住宅/办公/酒店

### 复合建筑体

首批房源30-120平米**精装双气**住宅  
80-500平米成品办公  
每平方米均价4880元

鼓励自用  谢绝盲目投资

 精装公寓  成品办公  星级酒店



房号	面积	单价	总价	首付	贷款	月供(30年)
528	约90m <sup>2</sup>	4800元/m <sup>2</sup>	432000元	87000元	345000元	2216元

(上述资料仅供参考,最终以实际销售为准)

郑汴地标: 100米摩天巨擘, 俯瞰中原, 领取未来。钢本建筑: 纯钢结构质感建筑。城市重心: 二七、郑汴、紫荆山、金水政务大道和郑东新区交汇腹地。酒店大堂: 500平米挑高10米酒店大堂。尊崇物管: 索克物业星级管家式服务。

-地址: 郑汴路与东明路交汇处西北角 - 对话领域: **0371-6890 0777 / 6890 6777**  
+投资商: 河南大唐置业+开发商: 北京恒泰建业+物业管理: 索克物业+营销策划: 上海东方智囊·知天行

本广告为形象广告, 文字及图片仅供参考, 不作为合同附件, 解释权归开发商所有。

