

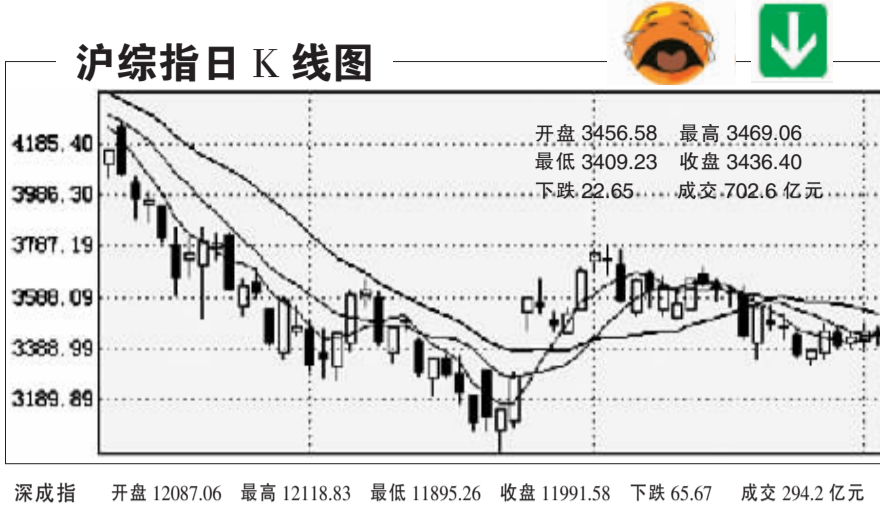
今日友情提醒

天威保变(600550)每10股转增6股,红股上市交易日

中国神华(601088)每10股派1.8元(含税),除权除息日

广州冷机、飞亚股份、金杯汽车召开股东大会

晚报股民俱乐部
咨询热线
65091828
(交易时间)



公告速递

(000164)沙河股份 董事会同意向地震灾区捐款人民币50万元用于购买板房的议案。

(000050)深天马A 向四川地震灾区捐赠229.899万元。

(000488)晨鸣纸业 公司本次H股发行的价格区间初步确定为9.00-11.80港元,拟于2008年6月4日至6月10日进行本次H股发行的香港公开发售。

(000562)宏源证券 获得为期货公司提供中间介绍业务资格。

(000594)国恒铁路 董事会同意对全资子公司增资4500万元。

(000671)阳光发展 第二大股东再次减持公司股份1099000股。

(000862)银星能源 董事会通过宁夏发电集团信用评级公司本次非公开发行股份的具体股份数额及价格的议案。

(000885)ST同力 董事会通过向河南投资集团、鹤壁建投等六名特定对象发行股份购买资产的议案。

(000972)新中基 股东乌鲁木齐三木实业有限公司减持公司股份95000股。

(002007)华兰生物 证监会发审委6月4日审核公司向特定对象公开发行A股事宜,股票停牌。

(002008)大族激光 3024万股非公开发行限售股份6月10日上市流通。

(002245)澳洋顺昌 首次公开发行股票6月5日上市。

(002246)北化股份 首次公开发行股票6月5日上市。

问:5.39元买进亚星客车(600213)3000股,后市还能否继续持有?

答:亚星客车有创投概念,昨天股价封上涨停,从技术上看短线可以继续持有。

问:18.69元买进北巴传媒(600386)1000股,现在严重被套,是不是要割肉卖掉?

答:北巴传媒是奥运概念股,从技术上看短线已基本探明底部,开始反弹,中线看有希望解套,暂且可以继续持股等待。

问:5.43元买进多伦股份(600696)2000股,后市该如何操作?

答:多伦股份属房地产股,从技术上看短线已破位向下,后市看淡,建议逢反弹减仓。

问:我现在想买日照港(600017),是否可以?

答:日照港走势一直比较稳健,逢低可以适量吸纳。注册证券分析师 卢培天

权重股处于调整之中 市场整体依旧偏弱

整体来看,市场重心小幅下移,联通复牌的表现低于市场预期,拖累权重股板块整体走低。前期涨幅较为可观的个股,存在一定的获利回吐现象,市场方向依然不明朗,建议投资者后市仍以轻仓波段操作为主。

北京首发 等待外部因素打破僵局

周二大盘继续调整,虽然盘中奥运题材有所启动,但是热点打一枪就跑的方式对大盘毫无作用,而中国联通复牌后大幅回落,石化等权重股也处于调整之中,对指数有一定的拖累,不过权重股也难有大的下跌空间。大盘缩量整理的格局短期仍将继续,或许要等待新的CPI数据等外部因素打破僵局。

民生证券 建议轻仓波段操作为主

周二沪深两市早盘小幅低开,经短暂反弹后一路下挫,随后全天基本维持低位震荡走势,成交量同比略有增加。整体来看,市场重心小幅下移,联通复牌的表现低于市场预期,拖累权重股板块整体走低。前期涨幅较为可观的个股,存在一定的获利回吐现象,市场方向依然不明朗,建议投资者后市仍以轻仓波段操作为主。

广发华福 耐心等待下一阶段行情

从技术上看,近期市场整体表现依旧偏弱,上证指数持续运行在波动幅度不大的范围内,形成多空平衡震荡格局。由于整体量能有限,股指在5日均线与10日均线之间的多空拉锯仍将持续一段时间。中国石化、中国石油等权重股走势继续牵引市场运行方向,行情若要向上突破,还需要持续热点以及量能方面的有效配合。投资者在操作上还应调整好自己心态,耐心等待下一阶段行情机会的来临。

国家理财规划师职业资格

5月18日开始报名,银行、保险、证券等机构理财从业人员须持证上岗

网址: www.chfpedu.com

报名电话: 0371-69356355

中国黄金投资金条

6月3日11时售价208.55元/克

河南省钱币有限公司 0371-65705388/65756622

长城证券理财专栏

交投清淡制约反弹

近期市场整体一个特点就是成交持续低迷,股指上行存在一定压力,下行受利好缺口支撑,股指选择在3300-3600点区间内震荡。市场整体表现依旧较弱,建议投资者在宏观基本面尚未明朗、市场趋势未走之前观望为主。由于近期热点轮动较快,短线投资者可逢低介入题材股一些炒作,同时密切关注权重股后期走势。 咨询热线 60232026

深市A股行情表 (6月3日)

代码	名称	开盘价	最高价	最低价	收盘价	涨跌幅(%)	成交量
000001	深发展A	25.68	26.10	25.23	25.43	-1.70	80441111
000002	万科A	11.25	11.38	11.15	11.25	-0.18	13151801
000003	深天地A	11.25	11.38	11.15	11.25	-0.18	13151801
000004	深纺织A	11.25	11.38	11.15	11.25	-0.18	13151801
000005	深华新A	11.25	11.38	11.15	11.25	-0.18	13151801
000006	深南电A	11.25	11.38	11.15	11.25	-0.18	13151801
000007	深宝安A	11.25	11.38	11.15	11.25	-0.18	13151801
000008	深石化A	11.25	11.38	11.15	11.25	-0.18	13151801
000009	深宝安A	11.25	11.38	11.15	11.25	-0.18	13151801
000010	深华新A	11.25	11.38	11.15	11.25	-0.18	13151801
000011	深华新A	11.25	11.38	11.15	11.25	-0.18	13151801
000012	深华新A	11.25	11.38	11.15	11.25	-0.18	13151801
000013	深华新A	11.25	11.38	11.15	11.25	-0.18	13151801
000014	深华新A	11.25	11.38	11.15	11.25	-0.18	13151801
000015	深华新A	11.25	11.38	11.15	11.25	-0.18	13151801
000016	深华新A	11.25	11.38	11.15	11.25	-0.18	13151801
000017	深华新A	11.25	11.38	11.15	11.25	-0.18	13151801
000018	深华新A	11.25	11.38	11.15	11.25	-0.18	13151801
000019	深华新A	11.25	11.38	11.15	11.25	-0.18	13151801
000020	深华新A	11.25	11.38	11.15	11.25	-0.18	13151801
000021	深华新A	11.25	11.38	11.15	11.25	-0.18	13151801
000022	深华新A	11.25	11.38	11.15	11.25	-0.18	13151801
000023	深华新A	11.25	11.38	11.15	11.25	-0.18	13151801
000024	深华新A	11.25	11.38	11.15	11.25	-0.18	13151801
000025	深华新A	11.25	11.38	11.15	11.25	-0.18	13151801
000026	深华新A	11.25	11.38	11.15	11.25	-0.18	13151801
000027	深华新A	11.25	11.38	11.15	11.25	-0.18	13151801
000028	深华新A	11.25	11.38	11.15	11.25	-0.18	13151801
000029	深华新A	11.25	11.38	11.15	11.25	-0.18	13151801
000030	深华新A	11.25	11.38	11.15	11.25	-0.18	13151801
000031	深华新A	11.25	11.38	11.15	11.25	-0.18	13151801
000032	深华新A	11.25	11.38	11.15	11.25	-0.18	13151801
000033	深华新A	11.25	11.38	11.15	11.25	-0.18	13151801
000034	深华新A	11.25	11.38	11.15	11.25	-0.18	13151801
000035	深华新A	11.25	11.38	11.15	11.25	-0.18	13151801
000036	深华新A	11.25	11.38	11.15	11.25	-0.18	13151801
000037	深华新A	11.25	11.38	11.15	11.25	-0.18	13151801
000038	深华新A	11.25	11.38	11.15	11.25	-0.18	13151801
000039	深华新A	11.25	11.38	11.15	11.25	-0.18	13151801
000040	深华新A	11.25	11.38	11.15	11.25	-0.18	13151801
000041	深华新A	11.25	11.38	11.15	11.25	-0.18	13151801
000042	深华新A	11.25	11.38	11.15	11.25	-0.18	13151801
000043	深华新A	11.25	11.38	11.15	11.25	-0.18	13151801
000044	深华新A	11.25	11.38	11.15	11.25	-0.18	13151801
000045	深华新A	11.25	11.38	11.15	11.25	-0.18	13151801
000046	深华新A	11.25	11.38	11.15	11.25	-0.18	13151801
000047	深华新A	11.25	11.38	11.15	11.25	-0.18	13151801
000048	深华新A	11.25	11.38	11.15	11.25	-0.18	13151801
000049	深华新A	11.25	11.38	11.15	11.25	-0.18	13151801
000050	深华新A	11.25	11.38	11.15	11.25	-0.18	13151801
000051	深华新A	11.25	11.38	11.15	11.25	-0.18	13151801
000052	深华新A	11.25	11.38	11.15	11.25	-0.18	13151801
000053	深华新A	11.25	11.38	11.15	11.25	-0.18	13151801
000054	深华新A	11.25	11.38	11.15	11.25	-0.18	13151801
000055	深华新A	11.25	11.38	11.15	11.25	-0.18	13151801
000056	深华新A	11.25	11.38	11.15	11.25	-0.18	13151801
000057	深华新A	11.25	11.38	11.15	11.25	-0.18	13151801
000058	深华新A	11.25	11.38	11.15	11.25	-0.18	13151801
000059	深华新A	11.25	11.38	11.15	11.25	-0.18	13151801
000060	深华新A	11.25	11.38	11.15	11.25	-0.18	13151801

代码	名称	开盘价	最高价	最低价	收盘价	涨跌幅(%)	成交量
000061	深华新A	11.25	11.38	11.15	11.25	-0.18	13151801
000062	深华新A	11.25	11.38	11.15	11.25	-0.18	13151801
000063	深华新A	11.25	11.38	11.15	11.25	-0.18	13151801
000064	深华新A	11.25	11.38	11.15	11.25	-0.18	13151801
000065	深华新A	11.25	11.38	11.15	11.25	-0.18	13151801
000066	深华新A	11.25	11.38	11.15	11.25	-0.18	13151801
000067	深华新A	11.25	11.38	11.15	11.25	-0.18	13151801
000068	深华新A	11.25	11.38	11.15	11.25	-0.18	13151801
000069	深华新A	11.25	11.38	11.15	11.25	-0.18	13151801
000070	深华新A	11.25	11.38	11.15	11.25	-0.18	13151801
000071	深华新A	11.25	11.38	11.15	11.25	-0.18	13151801
000072	深华新A	11.25	11.38	11.15	11.25	-0.18	13151801
000073	深华新A	11.25	11.38	11.15	11.25	-0.18	13151801
000074	深华新A	11.25	11.38	11.15	11.25	-0.18	13151801
000075	深华新A	11.25	11.38	11.15	11.25	-0.18	13151801
000076	深华新A	11.25	11.38	11.15	11.25	-0.18	13151801
000077	深华新A	11.25	11.38	11.15	11.25	-0.18	13151801
000078	深华新A	11.25	11.38	11.15	11.25	-0.18	13151801
000079	深华新A	11.25	11.38	11.15	11.25	-0.18	13151801
000080	深华新A	11.25	11.38	11.15	11.25	-0.18	13151801
000081	深华新A	11.25	11.38	11.15	11.25	-0.18	13151801
000082	深华新A	11.25	11.38	11.15	11.25	-0.18	13151801
000083	深华新A	11.25	11.38	11.15	11.25	-0.18	13151801
000084	深华新A	11.25	11.38	11.15	11.25	-0.18	13151801
000085	深华新A	11.25	11.38	11.15	11.25	-0.18	13151801
000086	深华新A	11.25	11.38	11.15	11.25	-0.18	13151801
000087	深华新A	11.25	11.38	11.15	11.25	-0.18	13151801
000088	深华新A	11.25	11.38	11.15	11.25	-0.18	13151801
000089	深华新A	11.25	11.38	11.15	11.25	-0.18	13151801
000090	深华新A	11.25	11.38	11.15	11.25	-0.18	13151801
000091	深华新A	11.25	11.38	11.15	11.25	-0.18	13151801
000092	深华新A	11.25	11.38	11.15	11.25	-0.18	13151801
000093	深华新A	11.25	11.38	11.15	11.25	-0.18	13151801
000094	深华新A	11.25	11.38	11.15	11.25	-0.18	13151801
000095	深华新A	11.25	11.38	11.15	11.25	-0.18	13151801
000096	深华新A	11.25	11.38	11.15	11.25	-0.18	13151801
000097	深华新A	11.25	11.38	11.15	11.25	-0.18	13151801
000098	深华新A	11.25	11.38	11.15	11.25	-0.18	13151801
000099	深华新A	11.25	11.38	11.15	11.25	-0.18	13151801
000100	深华新A	11.25	11.38	11.15	11.25	-0.18	13151801

代码	名称	开盘价	最高价	最低价	收盘价	涨跌幅(%)	成交量
000101	深华新A	11.25	11.38	11.15	11.25	-0.18	13151801
000102	深华新A	11.25	11.38	11.15	11.25	-0.18	13151801
000103	深华新A	11.25	11.38	11.15	11.25	-0.18	13151801
000104	深华新A	11.25	11.38	11.15	11.25	-0.18	13151801
000105	深华新A	11.25	11.38	11.15	11.25	-0.18	13151801
000106	深华新A	11.25	11.38	11.15	11.25	-0.18	13151801
000107	深华新A	11.25	11.38	11.15	11.25	-0.18	13151801
000108	深华新A	11.25	11.38	11.15	11.25	-0.18	13151801
000109	深华新A	11.25	11.38	11.15	11.25	-0.18	13151801
000110	深华新A	11.25	11.38	11.15	11.25	-0.18	13151801
000111	深华新A	11.25	11.38	11.15	11.25	-0.18	13151801
000112	深华新A	11.25	11.38	11.15	11.25	-0.18	13151801
000113	深华新A	11.25	11.38	11.15	11.25	-0.18	13151801
000114	深华新A	11.25					