

对孙蕾提出想去她家里拍照片,孙蕾很爽快地答应了。“一直在为别人做家装的人,他们的家又是什么样子?”不少读者向记者打来电话资讯,带着许多读者朋友的好奇,记者前往位于普罗旺世一幢200平方米的复式楼进行了窥探。当这套由美巢装饰设计装修的欧式乡村田园风格的住宅展现在记者眼前时,记者也充分了解了孙蕾对家的独到理解。

晚报记者 熊维维/文 吴琳/图



家装免费一日游

预约有礼 参加更有多重惊喜

免费家装一日游活动现推出“暑期装修全攻略”,敬请关注!一站尽览15000平方米超大成家装风尚体验生活馆,畅享快乐家装……

第一站:家装课堂

专家讲解家装要点常识、夏季装修策略,教您有效避免黑洞,现场解答您的疑问……

第二站:体验8套1:1实景样板房

尽览禅意儒风、欧陆风情等8套最新风尚家装,悉知流行趋势、新材料、工艺。

第三站:施工工艺解剖室

水电、木工、油漆、安装等工艺的解剖展示,透视家装施工过程,教您识别工程优劣。

第四站:千余种品牌材料展示

10000平方米展厅精选千余种各类品牌样板展示,价格更低、选购更省心。

第五站:走进地中海咖啡厅

轻松中与设计师深入沟通,愉悦间成就您的家装计划。

第六站:直击施工工地

感受大地独有的彩色工地等新工艺,让每家都成为样板房。

多重优惠,畅享快乐家装

现场签单交付定金,即可参加“惊喜100%”抽奖及多重回馈活动。

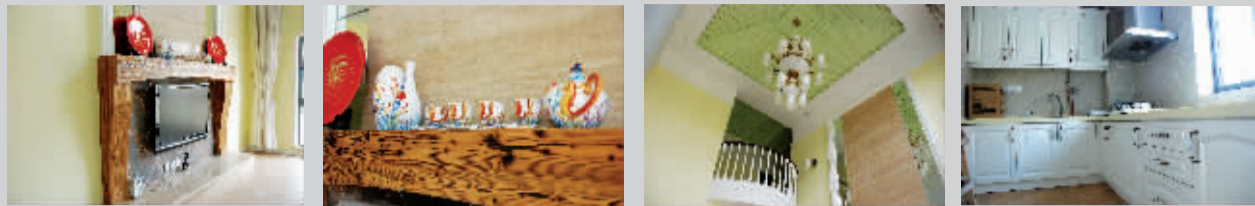
参加时间:每周六、日上午9:40开始

报名热线:0371-67068222 /333

地址:郑州市东建材大世界精品广场4楼大地·梦工场

总部电话:0371-65582802 / 2805

地址:郑州市花园路新闻大厦天福座12楼



孙蕾:把自己还给生活

居家特点:浪漫优雅的欧式田园

上海美巢装饰郑州公司总经理孙蕾和先生属于二次置业,学心理学出身的孙蕾对于家有自己的理解,“家是让身心都能彻底放松下来的地方,工作时经受繁忙和压力,回家就要把自己彻底还给生活。”同时多年的家居从业经历,让她认为优雅的欧式田园风格更能让身心享受自由,因此让设计师展开了对住宅的空间方案设计,“草根的倾向,江上的芬芳,阳光的灿烂,生活的悠然……这些都是我向往的生活方式。”

打开房门首入眼帘的是餐厅的背景,由于空间的局限,孙蕾让设计师把餐厅的背景在某种意义上充当了玄关背景,并在顶部也做了很漂亮的弧形处理。由于客厅是挑高的空间,在客厅与餐厅两个空间过渡的地方,设计成了完美的“弓”形门洞,使空间一下子活了起来。

在客厅挑高并不规矩的斜坡处理上,孙蕾选择了设计师做的“宝塔顶”的方案,这样处理后,不仅客厅的空间更加美观,也使整体住宅感官提升到了一个新的高度,尊贵典雅的气质自然体现。虽然孙蕾钟情这种欧式田园风格,



但在客厅背景墙上还是摆放了一排中式瓷器,“这些小装饰品,我觉得特别有味道,虽然带着传统文化气息,也和房间整体的风格般配。”

女人的天性就是爱美,孙蕾说,她这个不到三平方米的衣帽间就是他们一家人美的来源。衣帽间里一面墙壁镶嵌了一个大镜子,晚

上睡觉前在镜子前面比划比划,决定明天穿什么,然后安然入睡。“所以,无论对于一个多大的家,都觉得应该有一个专门放衣服的空间。”

设计师在各个独立而又整体的空间中,用典雅明快把整个空间做得很精彩,处处彰显着主人对于宁静舒适的向往,以及对浪漫、优雅的渴望。



史东升

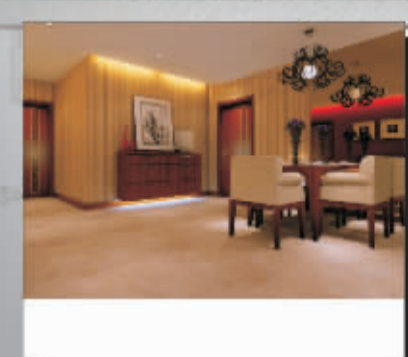
业之峰 峰尚高端空间 主任设计师



设计说明:
简洁不是缺乏设计要素,它是一种更高层次的创作境界,本案的设计理念是在其简洁利落端庄大方的基础上,自然而然的散发出都市人文荟萃的内涵不落俗套的个性品位。简洁并不代表简单,它是优良品质经过不断的组合中选出精华,是将物体形态通俗化,从而提升凝练为一种高度浓缩,概括的抽象形式,这种新的概念的设计,去掉传统的俗气与浮华,运用新的材质,新的技术,新的手法与人们的新的观念相统一,以至达到天人合一的境界

天裕小区户型研发小组

业之峰高端设计机构



设计说明:
什么样的家算奢华,什么样的家算有个性……这些都不重要,只要是适合自己的居家生活,那就足以。品位究竟要有多高才算真正的品位,个性要有多另类才算真正的个性,这些也不重要,重要的还是要适合自己。家,应该有自己的特点,并具有舒适温馨的居住氛围。

李大伟

业之峰 峰尚高端空间 主任设计师



天裕小区设计鉴赏详情垂询: 65614146/7