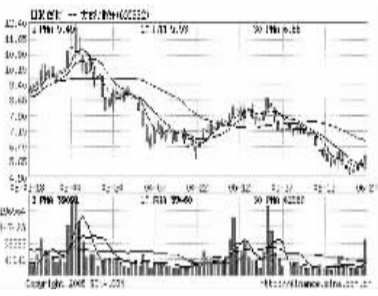


短线黑马

大成股份(600882)

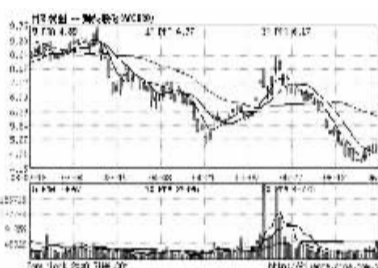


近期公司公告显示,具有央企背景的中国化工农化公司已正式入主公司,中农化公司将继续支持公司加快发展,做强做大,公司将迎来广阔的发展空间。

二级市场上,该股前期急速回调后逐步企稳,周五大盘震荡回落,该股逆市强势上攻,股价回升意愿强烈,后市有望继续展开反弹行情,可重点关注。

世纪证券

狮头股份(600539)



公司是国内最大的特种水泥生产企业,北京的销售量占总销量的50%以上,奥运工程的建设给公司带来收益的同时,也大幅度提升了公司的品牌知名度。

走势上,周五该股逆市上涨,做多能量相当充足。该股流通市值仅5亿多,主力拉升成本相对较小,在暴跌后容易反手做多,值得关注。

银河证券

广东百灵信

宏图高科(600122)公司持有华泰证券3.28%股权,而华泰证券是国内著名的大券商,公司由此不仅可分享到巨额增长的投资收益,而且其股权增值前景更是极为可观,随着大众交通的巨单涨停,公司股性将被激活。

宏源证券

浦东建设(600284)二级市场上,该股周五复牌后表现强劲,一度封死涨停,虽然受到大盘拖累出现一定回落,但是强势特征还是非常明显的,一旦大盘企稳,该股有望展开再度发力上攻,值得投资者密切关注。

板块扫描

油价再创新高 新能源股乘风而起

纽约原油期货价格周四收盘创下历史新高,这对于原油替代能源来说,形成较大利好。盘面看,近期力诺太阳、川投能源等个股连续走出阳线。从全球来看,当前可再生资源正从补充能源向替代能源过渡,可再生能源在未来全球能源供应中的地位将更加突出,预计到2050年有可能满足全球50%以上的一次能源需求。

三元顾问

受益通胀 农业板块持续活跃

在全球高通胀的背景下,作为公认的“受益通胀”的行业,农产品价格有望持续上涨。由于盈利模式存在差异,农业类上市公司实际业绩增长与农产品价格上涨并不完全同步。在板块活跃上,就会出现节奏的不同,因此可以从三个角度考虑投资标的:一是首先处于领涨位置的龙头个股,如种业类的隆平高科、丰乐种业等;二是一些次新的农业个股,如绿大地、东方海洋;三是有涨价题材的个股如金健米业等。

东方智慧

机构荐股

银河证券

长江通信(600345)公司参股25%的长飞光纤光缆有限公司,光纤和光缆的产销能力位居全球第二。二级市场上,该股近期成功探底企稳并且沿着5日均线不断震荡走高,今日随大盘顺势调整,但底部承接有力,后市有望继续酝酿上攻。

精信资讯

栋梁新材(002082)公司PS版铝板基2007年销量达到2.5万吨,由于公司目前采用低价战略抢夺市场,未来毛利率仍有提升空间。走势上,该股除权之后,在低位形成圆弧底形态,近日成交量明显放大,目前5日均线上穿10日均线形成金叉。

第一创业

中海海盛(600896)公司持有6952万股招商证券股权,二级市场上,该股周五早盘在大众交通涨停的刺激下曾有强劲拉升,但当日大盘走势不佳抛盘严重,主力趁机打压,若下周一大盘能够稍有回稳,该股主力势必卷土重来。

华泰证券

大众公用(600635)在油价狂飙的国际背景下,公司有望迎来历史性的高速发展机遇。日前,公司9名经营管理人员以个人自有资金从二级市场购入公司53.42万股流通股股票。这一点充分说明公司未来前景值得投资者期待。

数据说市

反复震荡 夯实底部

大盘受原油价格创出历史新高和美股暴跌的影响,周五惯性低开低走,多头几乎放弃抵抗,恐慌气氛弥漫。大盘周五急跌使前几个交易日构筑的一个小圆底现在正面临着颈线的突破。总体看市场仍处于反复震荡、夯实底部的过程中。

航海家证券分析软件

板块热度指数前五名

Table with 2 columns: Category, Value. Includes 有色金属, 外资并购, 供水供气, 供水供气, 次新股, 交通运输.

板块领涨龙头个股

Table with 2 columns: Stock Code, Stock Name. Includes 600489 中金黄金, 000056 深国商, 600323 南海发展, 002217 联合化工, 600611 大众交通.

资金流入前五名

Table with 2 columns: Stock Code, Stock Name. Includes 600614 鼎立股份, 000996 中国中期, 002223 鱼跃医疗, 002217 联合化工, 600284 浦东建设.

板块热度指数后五名

Table with 2 columns: Category, Value. Includes 家具行业, 传媒娱乐, 甘肃板块, 酒店旅游, 汽车制造.

板块领跌龙头个股

Table with 2 columns: Stock Code, Stock Name. Includes 600978 宜华木业, 600158 中体产业, 600311 荣华实业, 600258 首旅股份, 000951 中国重汽.

资金流出前五名

Table with 2 columns: Stock Code, Stock Name. Includes 600028 中国石化, 600030 中信证券, 600220 江苏阳光, 600158 中体产业, 600050 中国联通.

Large advertisement for 'Totoyou' (通通有) real estate services, including mortgage loans, investment, and rental services. Features various financial offers and contact information.