

新潮中宝公司债今日开始发行

本报讯 新潮中宝股份有限公司公司债券今日开始发行,发行时间截止7月8日,票面年利率9%。本次新潮中宝股份有限公司公司债券的发行采取网上发行与网下发行相结合的方式。参与网上认购的投资者,可以在今天的正常交易时间内,通过上海证券交易所交易系统进行“买入申报”,发行代码:751999。网上发行的单笔最小认购单位为1000元,超过1000元的必须是1000元的整数倍。 中证

晚报股民俱乐部 咨询热线 65091828 (交易时间)

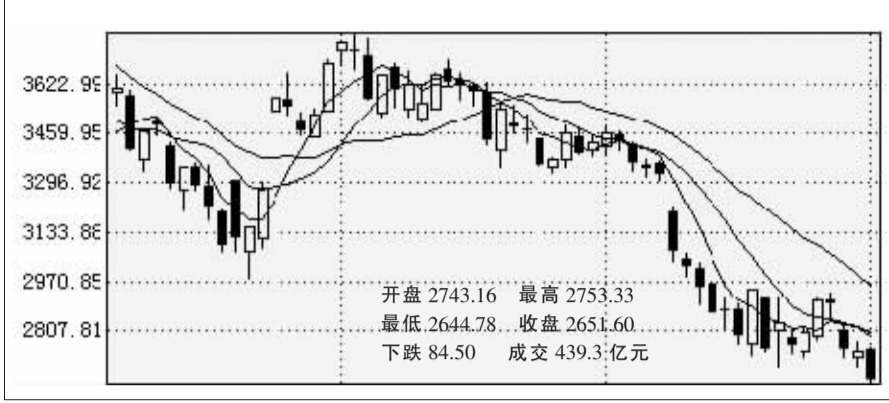
问:15.86元买进北京旅游(000802)1000股,后市还能否继续持有? 答:北京旅游是奥运概念股,近几天逆势上涨,短线涨幅较大,建议逢高减仓,锁定利润。 问:7.54元买进亚盛集团(600108)2000股,现在严重被套,是不是要割肉卖掉? 答:亚盛集团是农业股,从盘面上看近期已有在底部企稳迹象,建议继续持有,等待解套。 问:30元买进招商银行(600036)1000股,后市该如何操作? 答:由于加息预期,招商银行昨天跌停,从技术上看已再次破位。30元的价格,后市看还是有希望解套的,暂时可以持股等待。 注册证券分析师 卢培天

本版证券评论及数据仅供参考,据此入市,风险自担。

国家理财规划师职业资格 5月18日开考报名,银行、保险、证券等机构理财从业人员须持证上岗。 网址: www.chfp.edu.cn 报名电话: 0371-69356355

中国黄金投资金条 7月1日11时售价211.75元/克 河南省钱币有限公司 0371-65705388/65756622

沪综指日K线图



开盘 2743.16 最高 2753.33 最低 2644.78 收盘 2651.60 下跌 84.50 成交 439.3亿元

深成指 开盘 9397.32 最高 9439.27 最低 9062.06 收盘 9096.97 下跌 273.81 成交 212.4亿元

“加息”二字一流传 大盘探低 2500? 沪指向下击穿近两周时间的整理平台底端,呈短线破位态势。操作上,建议投资者继续观望。

广州博信 金融股带领大盘加速下跌 周二大盘继续快速探底,其中招商银行(600036)等金融股的下跌,直接导致了股指跌幅的扩大,而盘中下跌家数的不断增加,则对市场人气产生较大的打击。如果后续指标股的跌势仍未能止住,不排除沪指将快速探至2500点整数关口。

上海金汇 中期弱势格局暂时难以扭转 周二两市大盘继续震荡探底,成交量保持地量水平,个股多数下跌,大盘在银行、钢铁、地产等板块带动下创出新高,中期弱势格局暂时难以扭转。综合考量,两市大盘继续下挫,沪指向下击穿近两周时间的整理平台底端,呈短线破位态势,由于基本面与政策面均未能出现转机,加上技术面上均线系统的压制,短线市场还可能继续向下寻求支撑,因此,建议投资者不要急于抢反弹,多看少动为宜。

九鼎德盛 建议投资者继续观望 周二两市大盘继续低迷整理,市场重心继续下移,股指再度刷新本轮调整的新低,银行股越走越弱拖累股指再下一个台阶,个股板块呈普跌走势,量能仍维持在低位水平。短线来看,六月份的经济数据即将公布,基本面的不确定因素左右着市场的运行格局,投资者普遍处于谨慎观望中,短线大盘仍以抵抗式下跌寻底为主。操作上,建议投资者继续观望。

- 今日友情提醒 中集集团(000039)股权分置限售股份 13311.9802万股上市流通 宁沪高速(600377)每10股派2.7元(含税),派息日 中信银行(601998)每10股派0.535元(含税),派息日 宏达股份(600331)每10股转增10股派12元(含税),股权登记日 羚锐股份(600285)每10股派0.5元(含税),除权除息日 银基发展、中银绒业、金健米业、蓝星新材、空港股份召开股东大会

- 公告速递 (002149)西部材料 公司股票近日交易异常波动,经查询,公司及控股股东、实际控制人不存在应披露而未披露的重大事项,也不存在处于筹划阶段的重大事项。(000791)西北化工 经公司财务部门初步测算,2008年上半年净利润将出现亏损,亏损额度在200万~400万元。(000860)顺鑫农业 预计公司2008年上半年净利润比上年同期增长100%~150%。(000955)欣龙控股 26145350股限售股份7月3日上市流通 (000835)四川圣达 截止2008年6月30日下午收盘,股东深圳市巨擘网投资有限公司自2008年5月27日至6月30日通过深圳证券交易所挂牌交易出售公司股份累计2433520股。

长城证券理财专栏

市场加速赶底 A股市场昨日高开后一路下挫,以金融、地产为首的权重板块大幅杀跌,带动股指跳水,沪指跌穿2700点关口的支撑,并于下午尾盘创出2644.78点的新低。两市成交量依然较小,市场信心继续受挫。 从盘面来看,各大权重股全线下跌。而行业方面,各大行业全线跳水,金融、地产、农林、公用、水电等行业跌幅较大,金融和地产成为下跌的“领头羊”。大盘目前还没有见底的特征显现出来。 咨询热线 60232026

深市A股行情表 (7月1日)

Table with columns: 代码, 名称, 开盘价, 最高价, 最低价, 收盘价, 涨跌幅(%), 成交量. Lists various stocks and their performance on July 1st.

Table with columns: 代码, 名称, 开盘价, 最高价, 最低价, 收盘价, 涨跌幅(%), 成交量. Continuation of the stock market data table.

Table with columns: 代码, 名称, 开盘价, 最高价, 最低价, 收盘价, 涨跌幅(%), 成交量. Continuation of the stock market data table.

银河证券 股票、基金、国债 咨询电话 南阳路营业部 0371-63510030