

今日友情提醒

厦门空港(600897)股权分置限售股份 2978.1万股上市流通
片仔癀(600436)每10股派5元(含税), 股权登记日
宏达股份(600331)每10股转增10股派12元(含税),除权除息日
楚天高速、红豆股份召开股东大会



问:7.63元买进锦化氯碱(000818)2000股,后市还能否继续持有?

答:锦化氯碱最近几天逆势上行,但短线技术指标处于高位,建议逢高卖掉,锁定利润。

问:12.39元买进香江控股(600162)1000股,现在严重被套,是不是要割肉卖掉?

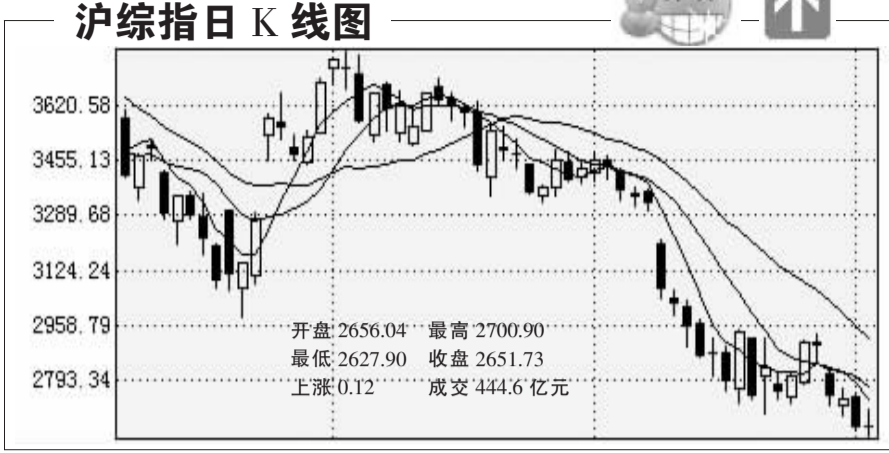
答:香江控股是基金重仓股,跌幅惨重,该股基本面良好,相信后市有解套的机会,建议继续持股等待。

问:16.81元买进中青旅(600138)800股,后市该如何操作?

答:中青旅是奥运概念股,短线大涨后有调整要求,建议暂且退出观望。

注册证券分析师 卢培天

本版证券评论及数据仅供参考,据此入市,风险自担。



深成指 开盘 9111.21 最高 9252.34 最低 9032.97 收盘 9162.14 上涨 65.17 成交 220.8 亿元

平安跌停伤人 沪指冲击2700 失败

近日这些大盘权重股的下跌对大市构成负面影响,中期弱势格局暂时难以扭转,目前不利市场运行的空头因素太多,行情转暖面临太多挑战,建议投资者轻仓观望。

申银万国 平安跳水拖累大市

昨天两市大盘前三小时呈现冲高回落格局,成交量保持低量水平,个股多数上涨,下午金融板块中中国平安的大幅跳水(尾市封上跌停)对指数形成拖累,近日这些大盘权重股的下跌对大市构成负面影响,中期弱势格局暂时难以扭转,目前不利市场运行的空头因素太多,行情转暖面临太多挑战,建议投资者轻仓观望。

九鼎德盛 抵抗式下跌特征明显

就目前市况而言,昨天多方盘中两次冲击2700点均无果而终,尤其是午盘后股指逐波滑落,尾盘也未能成功收复,显示沪指2700点已有效跌破,已演化成短线股指反弹的阻力区。日K线再以低量十字星报收,显示出股指经过新一轮加速急挫之后,市场多方抵抗开始出现,但由于量能并未有效放大,大大制约了股指盘中超跌反弹的空间,市场抵抗式下跌的特征较为明显。

民生证券 投资者仍需谨慎操作

整体来看,由于市场担心央行再度采取紧缩政策,金融股大幅跳水,继前天招商银行跌停后,昨天中国平安亦封住跌停,投资者信心依旧脆弱,市场仍处于震荡调整格局之中。目前点位若要大幅反弹恐较难实现,但短线的技术性反弹随时可能出现,个股行情将继续分化,投资者仍需谨慎操作。

公告速递

(000595)西北轴承 预计2008年1月至6月净利润同比上升100%~150%。
(000732)S\*ST三元 预计2008年上半年盈利约2700万元人民币。
(000507)粤富华 预计2008年上半年的净利润较2007年相比下降50%以上。
(000532)力合股份 预计2008年1~6月累计净利润亏损1600万元~1900万元,与上年同期相比下降约150%。
(000729)燕京啤酒 非公开发行A股股票获得发审委审核通过。
(000790)华神集团 2008年7月1日,第二大股东重庆国际信托有限公司通过深圳证券交易所大宗交易系统售出“华神集团”股票708000股,占公司总股本的3.546%。

基金快讯

大成强债基金7月7日起发售

本报讯 大成强化收益债券型基金将于7月7日至8月1日通过建行、农行、中行、工行、招商等各商业银行和各大券商发售。

据悉,与普通债券基金不同,大成强化收益债券基金主要投资于企业主体债,将适当承担一些信用风险,以获取相应较高的收益。与此同时,大成强化收益债券基金将以不超过20%的资产参与网上网下新股申购,精选沪深300指数绩优个股投资,及时捕捉股票市场机遇,强化基金获利能力,提高收益水平。 中证

长城证券理财专栏

恐慌情绪笼罩大盘

昨日早市大盘震荡走高,沪指开盘后在权重股的惯性杀跌下,一度下行至2638.22点。震荡整理后,中石油、中国联通引领权重蓝筹发起反攻,银行股也开始反弹,大盘震荡上攻。下午开盘后,沪指惯性冲高2700点,与中国平安、中国人寿为首的金融股开始急速下跌。地产、钢铁、煤炭、水泥等权重板块也集体大幅度下跌,大盘反弹两个个股也纷纷冲高回落,沪指再创新低直逼2600点,恐慌情绪再次笼罩大盘。 咨询热线 60232026

Advertisement for '国家理财规划师职业资格' (National Financial Planner Qualification) with exam dates and contact info.

Advertisement for '中国黄金投资金条' (China Gold Investment Gold Bars) with price and contact info.

深市A股行情表 (7月2日)

Table with columns: 代码 (Code), 名称 (Name), 开盘价 (Open), 最高价 (High), 最低价 (Low), 收盘价 (Close), 涨跌幅(%) (Change %), 成交量 (Volume).

Table with columns: 代码 (Code), 名称 (Name), 开盘价 (Open), 最高价 (High), 最低价 (Low), 收盘价 (Close), 涨跌幅(%) (Change %), 成交量 (Volume).

Table with columns: 代码 (Code), 名称 (Name), 开盘价 (Open), 最高价 (High), 最低价 (Low), 收盘价 (Close), 涨跌幅(%) (Change %), 成交量 (Volume).

Advertisement for '银河证券' (Yinhe Securities) with contact information for NanYang Road branch.