

今日友情提醒

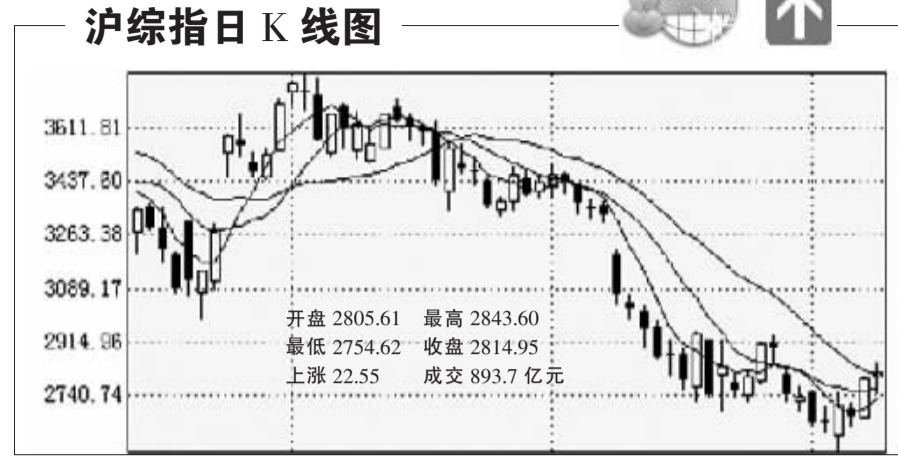
东安动力(600178) 股权分置限售股份 2310.4万股上市流通

片仔癀(600436) 每10股派5元(含税), 派息日

三一重工(600031) 每10股送2股转增3股派0.5元(含税), 股权登记日

绿景地产、丰乐种业、隆平高科、三维通信、合兴包装、一汽四环、新潮实业召开股东大会

晚报股民俱乐部
咨询热线
65091828
(交易时间)



深成指 开盘 9947.92 最高 10053.50 最低 9741.01 收盘 9950.27 上涨 47.30 成交 452.2亿元

大盘宽幅震荡 沪指收复2800

总体来看,我们认为,大盘技术性反弹高度有限,后市还会有反复,但个股的活跃将会带来短线机会,抓住主流题材,抓住个股超跌的本质,是投资者今后一段时间内的主流策略。

渤海投资 反弹将向纵深发展

昨天两市午市前后的回落清洗了浮筹。而下午市场的重新走强,进一步强化了反弹较为乐观的前景。另外,成交量呈现出稳步放大态势,说明场外资金进场的节奏正在提速,这也有望形成新的资金买盘力量,从而牵引大盘的反弹行情向纵深发展,故建议投资者在操作中进一步加大持仓比例。

港股资讯 暂时不要介入过深

整体来看,经过长时间大幅调整之后,市场早已进入价值区域。但由于目前市场热点仍以超跌股轮动带领为主,还不能认定行情出现反转,建议投资者暂时不要介入过深,在目前行情下,不宜盲目追涨杀跌,短期内仍以控制仓位为主。

北京首放 抓住个股超跌的本质

昨天市场整体呈现强势震荡格局,沪指在2850点附近受到了阻力,盘中一度出现逐波下跌,但由于市场信心开始恢复,热点板块的炒作带来了赚钱效应,因此,逢低的买盘推动了指数的强势,量能也较前日有所放大。总体来看,我们认为,大盘技术性反弹高度有限,后市还会有反复,但个股的活跃将会带来短线机会,抓住主流题材,抓住个股超跌的本质,是投资者今后一段时间内的主流策略。

公告速递

(600229) 青岛碱业 预计2008年1~6月份净利润较上年同期增长100%至150%。

(000025) 特力A 经初步测算,预计2008年上半年亏损约330万元。

(000759) 武汉中百 经初步测算,预计2008年上半年度实现的净利润比2007年同期增长50%~60%。

(000785) 武汉中商 经初步测算,预计2008年上半年实现的净利润比去年同期增长50%~80%。

(000933) 神火股份 经初步核算,预计2008年上半年实现的净利润较上年同期增长80%~120%。

(000965) 天保基建 预计2008年上半年实现归属于上市公司股东的净利润为3700万元左右,比上年同期上升140%左右,净利润增加约2180万元。

(000599) 青岛双星 经初步测算,预计2008年1~6月份的净利润较上年同期增长50%至100%。

(000627) 天茂集团 经初步测算,预计2008年1~6月份的净利润比去年同期增长50%~100%。

(000557) ST银广夏 预计2008年上半年亏损约2500万元。

(000751) 锌业股份 预计2008年上半年亏损额度为17800万元。

长城证券理财专栏

理性看待反弹

与前日普涨格局不同,昨日个股明显出现分化,煤炭、有色金属、环保、农业和地产板块整体涨幅居前,成交量也持续放大,最终两市均以小涨收市。本轮反弹或将较前一轮持久一些,但这只是反弹。弱势市场中,任何风吹草动都可能导致形势的恶化,从而给我们带来风险。偏爱风险的短线投资者,可以关注奥运、新能源、农业、医药板块中较为活跃的个股。

咨询热线 60232026

本版证券评论及数据仅供参考,据此入市,风险自担。

中国黄金投资金条

7月8日 11时 售价 212.45元/克

河南省钱币有限公司 0371-65705388/65756622

国家理财规划师职业资格

5月18日开始报名, 银行、保险、证券等机构理财从业人员须持证上岗

网址: www.chfpedu.com
报名电话: 0371-69356355

深市A股行情表 (7月8日)

代码	名称	开盘价	最高价	最低价	收盘价	涨跌幅(%)	成交量
000001	深发展A	20.46	20.59	20.00	20.18	-0.88	12175823
000002	万科A	11.70	11.75	11.50	11.60	-0.85	13129999
000003	深天地	3.18	3.30	3.15	3.15	0.19	3312999
000004	华发股份	8.50	8.58	8.40	8.50	0.19	17105927
000005	世纪星源	8.92	9.00	8.70	8.80	0.07	18695853
000006	深天马A	5.40	5.43	5.27	5.42	0.03	3375337
000007	深物业A	4.00	4.00	3.90	3.90	-0.25	18695853
000008	深康佳A	3.00	3.00	2.90	2.90	-0.33	18695853
000009	深宝安A	10.00	10.00	9.80	9.80	-0.20	18695853
000010	深华新A	11.00	11.00	10.80	10.80	-0.18	3491888
000011	深国商A	9.90	9.90	9.70	9.70	-0.20	18695853
000012	深盐田港A	16.00	16.00	15.80	15.80	-0.12	18695853
000013	深南电A	8.14	8.17	8.00	8.14	0.09	1375772
000014	深纺织A	16.20	16.00	15.80	15.80	-0.12	18695853
000015	深纺织B	16.20	16.00	15.80	15.80	-0.12	18695853
000016	深纺织C	16.20	16.00	15.80	15.80	-0.12	18695853
000017	深纺织D	16.20	16.00	15.80	15.80	-0.12	18695853
000018	深纺织E	16.20	16.00	15.80	15.80	-0.12	18695853
000019	深纺织F	16.20	16.00	15.80	15.80	-0.12	18695853
000020	深纺织G	16.20	16.00	15.80	15.80	-0.12	18695853
000021	深纺织H	16.20	16.00	15.80	15.80	-0.12	18695853
000022	深纺织I	16.20	16.00	15.80	15.80	-0.12	18695853
000023	深纺织J	16.20	16.00	15.80	15.80	-0.12	18695853
000024	深纺织K	16.20	16.00	15.80	15.80	-0.12	18695853
000025	深纺织L	16.20	16.00	15.80	15.80	-0.12	18695853
000026	深纺织M	16.20	16.00	15.80	15.80	-0.12	18695853
000027	深纺织N	16.20	16.00	15.80	15.80	-0.12	18695853
000028	深纺织O	16.20	16.00	15.80	15.80	-0.12	18695853
000029	深纺织P	16.20	16.00	15.80	15.80	-0.12	18695853
000030	深纺织Q	16.20	16.00	15.80	15.80	-0.12	18695853
000031	深纺织R	16.20	16.00	15.80	15.80	-0.12	18695853
000032	深纺织S	16.20	16.00	15.80	15.80	-0.12	18695853
000033	深纺织T	16.20	16.00	15.80	15.80	-0.12	18695853
000034	深纺织U	16.20	16.00	15.80	15.80	-0.12	18695853
000035	深纺织V	16.20	16.00	15.80	15.80	-0.12	18695853
000036	深纺织W	16.20	16.00	15.80	15.80	-0.12	18695853
000037	深纺织X	16.20	16.00	15.80	15.80	-0.12	18695853
000038	深纺织Y	16.20	16.00	15.80	15.80	-0.12	18695853
000039	深纺织Z	16.20	16.00	15.80	15.80	-0.12	18695853
000040	深纺织AA	16.20	16.00	15.80	15.80	-0.12	18695853
000041	深纺织AB	16.20	16.00	15.80	15.80	-0.12	18695853
000042	深纺织AC	16.20	16.00	15.80	15.80	-0.12	18695853
000043	深纺织AD	16.20	16.00	15.80	15.80	-0.12	18695853
000044	深纺织AE	16.20	16.00	15.80	15.80	-0.12	18695853
000045	深纺织AF	16.20	16.00	15.80	15.80	-0.12	18695853
000046	深纺织AG	16.20	16.00	15.80	15.80	-0.12	18695853
000047	深纺织AH	16.20	16.00	15.80	15.80	-0.12	18695853
000048	深纺织AI	16.20	16.00	15.80	15.80	-0.12	18695853
000049	深纺织AJ	16.20	16.00	15.80	15.80	-0.12	18695853
000050	深纺织AK	16.20	16.00	15.80	15.80	-0.12	18695853

代码	名称	开盘价	最高价	最低价	收盘价	涨跌幅(%)	成交量
000051	深纺织AL	16.20	16.00	15.80	15.80	-0.12	18695853
000052	深纺织AM	16.20	16.00	15.80	15.80	-0.12	18695853
000053	深纺织AN	16.20	16.00	15.80	15.80	-0.12	18695853
000054	深纺织AO	16.20	16.00	15.80	15.80	-0.12	18695853
000055	深纺织AP	16.20	16.00	15.80	15.80	-0.12	18695853
000056	深纺织AQ	16.20	16.00	15.80	15.80	-0.12	18695853
000057	深纺织AR	16.20	16.00	15.80	15.80	-0.12	18695853
000058	深纺织AS	16.20	16.00	15.80	15.80	-0.12	18695853
000059	深纺织AT	16.20	16.00	15.80	15.80	-0.12	18695853
000060	深纺织AU	16.20	16.00	15.80	15.80	-0.12	18695853
000061	深纺织AV	16.20	16.00	15.80	15.80	-0.12	18695853
000062	深纺织AW	16.20	16.00	15.80	15.80	-0.12	18695853
000063	深纺织AX	16.20	16.00	15.80	15.80	-0.12	18695853
000064	深纺织AY	16.20	16.00	15.80	15.80	-0.12	18695853
000065	深纺织AZ	16.20	16.00	15.80	15.80	-0.12	18695853
000066	深纺织BA	16.20	16.00	15.80	15.80	-0.12	18695853
000067	深纺织BB	16.20	16.00	15.80	15.80	-0.12	18695853
000068	深纺织BC	16.20	16.00	15.80	15.80	-0.12	18695853
000069	深纺织BD	16.20	16.00	15.80	15.80	-0.12	18695853
000070	深纺织BE	16.20	16.00	15.80	15.80	-0.12	18695853
000071	深纺织BF	16.20	16.00	15.80	15.80	-0.12	18695853
000072	深纺织BG	16.20	16.00	15.80	15.80	-0.12	18695853
000073	深纺织BH	16.20	16.00	15.80	15.80	-0.12	18695853
000074	深纺织BI	16.20	16.00	15.80	15.80	-0.12	18695853
000075	深纺织BJ	16.20	16.00	15.80	15.80	-0.12	18695853
000076	深纺织BK	16.20	16.00	15.80	15.80	-0.12	18695853
000077	深纺织BL	16.20	16.00	15.80	15.80	-0.12	18695853
000078	深纺织BM	16.20	16.00	15.80	15.80	-0.12	18695853
000079	深纺织BN	16.20	16.00	15.80	15.80	-0.12	18695853
000080	深纺织BO	16.20	16.00	15.80	15.80	-0.12	18695853
000081	深纺织BP	16.20	16.00	15.80	15.80	-0.12	18695853
000082	深纺织BQ	16.20	16.00	15.80	15.80	-0.12	18695853
000083	深纺织BR	16.20	16.00	15.80	15.80	-0.12	18695853
000084	深纺织BS	16.20	16.00	15.80	15.80	-0.12	18695853
000085	深纺织BT	16.20	16.00	15.80	15.80	-0.12	18695853
000086	深纺织BU	16.20	16.00	15.80	15.80	-0.12	18695853
000087	深纺织BV	16.20	16.00	15.80	15.80	-0.12	18695853
000088	深纺织BW	16.20	16.00	15.80	15.80	-0.12	18695853
000089	深纺织BX	16.20	16.00	15.80	15.80	-0.12	18695853
000090	深纺织BY	16.20	16.00	15.80	15.80	-0.12	18695853
000091	深纺织BZ	16.20	16.00	15.80	15.80	-0.12	18695853
000092	深纺织CA	16.20	16.00	15.80	15.80	-0.12	18695853
000093	深纺织CB	16.20	16.00	15.80	15.80	-0.12	18695853
000094	深纺织CC	16.20	16.00	15.80	15.80	-0.12	18695853
000095	深纺织CD	16.20	16.00	15.80	15.80	-0.12	18695853
000096	深纺织CE	16.20	16.00	15.80	15.80	-0.12	18695853
000097	深纺织CF	16.20	16.00	15.80	15.80	-0.12	18695853
000098	深纺织CG	16.20	16.00	15.80	15.80	-0.12	18695853
000099	深纺织CH	16.20	16.00	15.80	15.80	-0.12	18695853
000100	深纺织CI	16.20	16.00	15.80	15.80	-0.12	18695853

代码	名称	开盘价	最高价	最低价	收盘价	涨跌幅(%)	成交量
000101	深纺织CJ	16.20	16.00	15.80	15.80	-0.12	18695853
000102	深纺织CK	16.20	16.00	15.80	15.80	-0.12	18695853
000103	深纺织CL	16.20	16.00	15.80	15.80	-0.12	18695853
000104	深纺织CM	16.20	16.00	15.80	15.80	-0.12	18695853
000105	深纺织CN	16.20	16.00	15.80	15.80	-0.12	18695853
000106	深纺织CO	16.20	16.00	15.80	15.80	-0.12	18695853
000107	深纺织CP	16.20	16.00	15.80	15.80	-0.12	18695853
000108	深纺织CQ	16.20	16.00	15.80	15.80	-0.12	18695853
000109	深纺织CR	16.20	16.00	15.80	15.80	-0.12	18695853
000110	深纺织CS	16.20	16.00	15.80	15.80	-0.12	18695853
000111	深纺织CT	16.20	16.00	15.80	15.80	-0.12	18695853
000112	深纺织CU	16.20	16.00	15.80	15.80	-0.12	18695853
000113	深纺织CV	16.20	16.00	15.80	15.80	-0.12	18695853
000114	深纺织CW	16.20	16.00	15.80	15.80	-0.12	18695853
000115	深纺织CX	16.20	16.00	15.80	15.80	-0.12	18695853
000116	深纺织CY	16.20	16.00	15.80	15.80	-0.12	18695853
000117	深纺织CZ	16.20	16.00	15.80	15.80	-0.12	18695853
000118	深纺织DA	16.20	16.00	15.80	15.80	-0.12	18695853
000119							