

中报快速

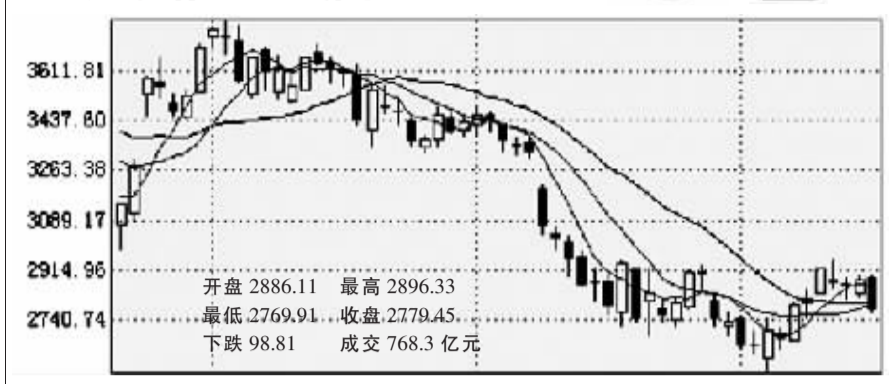
(002158) 汉钟精机 2008年上半年每股收益0.1786元。 今日友情提醒 太化股份(600281) 股权分置限售股份106.8709万股上市流通 国阳新能(600348)每10股送5股转增5股,红股上市交易日 SST新智(600503)实施股权分置改革,对价股份上市日 泛海建设、*ST申龙召开股东大会

晚报股民俱乐部 咨询热线 65091828 (交易时间)

问:8.63元买进北辰股份(601588)2000股,后市还能否继续持有? 答:北辰股份是奥运概念股,前几天高位强势整理,连收阳线,暂时还可以谨慎持有。 问:9.01元买进中水渔业(000798)1500股,现在严重被套,是不是要割肉卖掉? 答:从盘面上看,中水渔业近期走得还是比较强的,中线看有希望解套,建议继续持股等待。 问:5.39元买进旭飞投资(000526)3000股,后市该如何操作? 答:旭飞投资昨天股价涨停,但成交量放得太大,建议逢高卖掉,锁定利润。 注册证券分析师 卢培天

国家理财规划师职业资格 5月18日开始报名,银行、保险、证券等机构理财从业人员须持证上岗。 中国黄金投资金条 7月15日11时售价220.7元/克 河南省钱币有限公司 0371-65705388/65756622

沪综指日K线图



深成指 开盘10094.68 最高10139.08 最低9620.28 收盘9649.02 下跌405.26 成交407.7亿元

银行、地产领跌 大盘重挫近百点

尽管3000点整数下方已属于低风险区域,但基本面上的不明朗,导致短线市场震荡相对频繁。操作上,建议投资者保持观望,等待行情再度走稳之后,再选择优质潜力股介入。

联合证券 暴跌严重打击市场人气

周二沪深两市大盘暴跌,地产股和金融股跌幅较大,这两类股票的下跌严重打击了市场人气,特别是地产股的代表保利地产、金地集团的跌停,更是让市场出现恐慌,使得题材股也纷纷走软。尽管奥运概念股及农业股盘中强劲反弹,但是依然难以改变市场颓势。展望后市,一根中阴线显示大盘有继续调整的空间,建议投资者控制仓位,谨慎操作。

广发华福 指数有再度探底要求

昨天,上证指数再收长阴,并向下破掉2800点整数大关与20日均线,短线趋势再度转弱。由于上档30日均线形成沉重压制,随着股指下破20日均线,上证指数有再度探底要求。尽管3000点整数下方已属于低风险区域,但基本面上的不明朗导致短线市场震荡相对频繁。操作上,建议投资者保持观望,等待行情再度走稳之后,再选择优质潜力股介入。

广州博信 操作上仍应以稳健为主

随着上证指数在2800点来回反复洗盘整理,市场目前的抛压已逐步下降,再加上近期机构投资者正逢低回补筹码,后续市场仍将会有不少表现的机会。但投资者操作上仍应以稳健为主,特别对于近期逆势大幅上涨的高估值个股应谨慎对待,毕竟这批股票相对于蓝筹股而言,短期涨幅已不小了,同时市盈率偏高,一旦机构资金撤离,股价回落的速度将会超过预期。

公告速递

(000415) 汇通集团 公司股票于2008年7月16日起停牌。 (000520)长航凤凰 预计2008年上半年实现的净利润与去年同期相比,增长140%~160%。 (000789)江西水泥 预计2008年1-6月净利润与去年同期相比大幅增长,增长幅度在200%左右。 (000859)国风塑业 预计2008年1-6月实现归属于上市公司股东的净利润较去年同期增加100%~150%。 (000923)河北宣工 预计2008年1-6月净利润较上年同期(净利润488.36万元)增长50%~70%。 (000967)上风高科 预计2008年1-6月累计净利润与上年同期相比降低50%左右。 (000989)九芝堂 预计2008年上半年与上年同期相比上升50%~100%。

基金快讯 金元比联成长动力今日发行

本报讯 3000点下方,新基金入市的节奏愈趋急促起来。7月伊始就有三只基金宣布发行。金元比联基金公告,旗下第二只产品——金元比联成长动力灵活配置混合型基金今日起正式发行。届时投资者可通过农行、建行等代销渠道进行认购。 中证

调整趋势还将延续

昨日,大盘高开震荡后,银行股等大盘蓝筹领跌大盘,股指开始逐波下跌。沪指最低探至2769.91点,整体跌幅近百点。从盘面上看,农业、旅游等强势股一枝独秀,而其他板块则是普跌态势。券商、银行、地产、有色金属等板块成为昨天下跌的主要动力。近期数据表明,基金席位上资金呈现净流出,加剧了市场担忧,短期大盘调整趋势还将延续,但投资者盲目杀跌也不可取。 咨询热线60232026

本版证券评论及数据仅供参考, 据此入市,风险自担。

Table with columns: 代码, 名称, 开盘价, 最高价, 最低价, 收盘价, 涨跌幅(%), 成交量. Lists various stocks and their performance metrics.

Table with columns: 代码, 名称, 开盘价, 最高价, 最低价, 收盘价, 涨跌幅(%), 成交量. Lists various stocks and their performance metrics.

Table with columns: 代码, 名称, 开盘价, 最高价, 最低价, 收盘价, 涨跌幅(%), 成交量. Lists various stocks and their performance metrics.

银河证券 股票、基金、国债 咨询电话 南阳路营业部 0371-63510030