

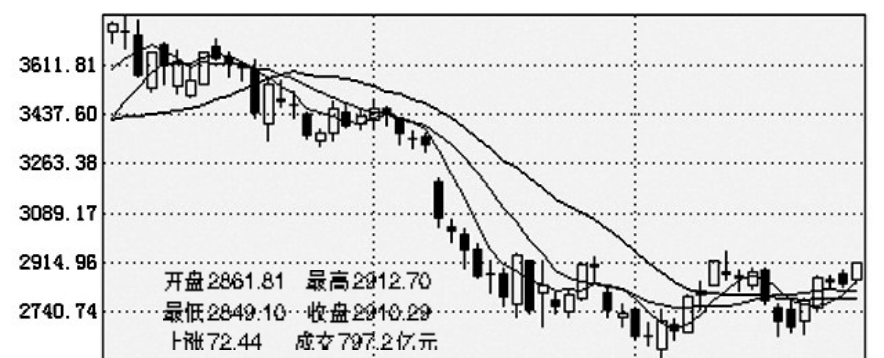
今日上市新股

西仪股份
申购代码:002265
发行价格:2.88元

浙富股份
申购代码:002266
发行价格:14.29元

晚报股民俱乐部
咨询热线
(59)91828

沪综指日K线图



深成指 开盘9762.58 最高10030.23 最低9762.58 收盘10005.99 上涨271.27 成交365.0亿元

放量收复2900

周四盘面上,地产股和金融股双双领涨,反映了投资者对后市不确定性的忧虑正在降低。
深成指 开盘9762.58 最高10030.23 最低9762.58 收盘10005.99 上涨271.27 成交365.0亿元

广州博信 权重股大涨带动市场人气

周四大盘震荡反弹,盘中中国平安、万科等权重股的强势反攻以及个股的普涨,直接带动了市场人气的整体回暖,成交量也较前日有所放大,市场弱势格局开始出现扭转。

广发华福 冲击3000点可能性较大

经过前两个交易日的回档整理之后,周四大盘再度展开拉升攻势,上证指数站上2900点整数大关,深圳成指则再回万点整数大关上方,两市交投温和放大,显示资金参与行情的积极性有所提升。

大摩投资 向上反弹空间较大

虽然昨天大盘强劲反弹,但从盘面看这并没有改变市场主力逢高减仓的操作。目前大盘逐步接近2900点~3000点的重要阻力位,这一带估计将有激烈争夺。

今日友情提醒

紫金矿业(601899)首发机构配售股份
35000万股上市流通
招商银行(600036)每10股派2.8元(含税),股权登记日

中报快讯

(600048)保利地产 2008年中期每股收益0.42元。
(000718)苏宁环球 2008年中期每股收益0.73元,每10股送9股,派1元(含税)。

公告速递

(000065)北方国际 经财务部门初步测算,预计第三季度利润可能亏损。
(000815)美利纸业 经财务部门初步测算,预计2008年上半年实现净利润比去年同期增长50%~100%。

长城证券理财专栏

尾盘小幅回落

在外市形势转好及内部政策暖风的多重呵护下,昨日两市双双高开。随后,中石油、中石化、煤炭板块的萎靡,导致了股指震荡回落,上午表现较为突出的环保、传媒等板块,下午收盘后,地产和金融再次发力,钢铁、石油也纷纷响应,股指一路上行,沪指成功突破2900点整数关口,深成指也突破了万点大关。

本版证券评论及数据仅供参考,据此操作,风险自担。

问:4.95元买进中水渔业(000798)3000股,后市该如何操作?

答:中水渔业连续两日涨停,成交量一天比一天大,短线可以逢高卖掉,锁定利润。

问:我现在想买陕西国投A(000563),是否可以?

答:从技术上看,陕西国投A目前已走出底部,强势特征明显,逢低可以吸纳。

问:12.36元买进南京新百(600682)1000股,现在严重被套,是割肉卖掉还是补仓?

答:从技术上看,南京新百目前已基本走稳,在目前这个点位上再割肉意义不大,逢低可以补仓摊低成本。 注册证券分析师 卢培天

国家理财规划师职业资格

5月18日开始报名,银行、保险、证券等机构理财从业人员须持证上岗。
网址: www.chfpedu.com
报名电话: 0371-69356355

中国黄金基金

7月24日11时售价210.75元/克
河南省钱币有限公司 0371-65705388/65756622

深市A股行情表

Table with columns: 代码, 名称, 开盘价, 最高价, 最低价, 收盘价, 涨跌幅(%), 成交量. Lists various stocks like 000001 深发展A, 000002 万科A, etc.

Table with columns: 代码, 名称, 开盘价, 最高价, 最低价, 收盘价, 涨跌幅(%), 成交量. Lists various stocks like 000001 深发展A, 000002 万科A, etc.

Table with columns: 代码, 名称, 开盘价, 最高价, 最低价, 收盘价, 涨跌幅(%), 成交量. Lists various stocks like 000001 深发展A, 000002 万科A, etc.

Table with columns: 代码, 名称, 开盘价, 最高价, 最低价, 收盘价, 涨跌幅(%), 成交量. Lists various stocks like 002140 亚太科技, 002141 高德红外, etc.

银河证券 股票、基金、国债

咨询电话 南路营业部 0371-63510030