

今日行情提醒

S 哈药(600664) 股权分置改革网络投票日
八一钢铁、川投能源、国投电力召开股东大会



问: 7.79元买进深圳能源(000027) 2000股, 后市该如何操作?

答: 深圳能源是电力股, 从技术上看, 目前已初步具有底部形态, 暂且可以继续持股。

问: 我现在想买白云山A(000522), 是否可以?

答: 白云山A是医药股, 从技术上看, 目前还在下降通道中运行, 建议暂且观望, 不要介入。

问: 18.52元买进ST东盛(600771)1500股, 现在严重被套, 是割肉卖掉还是补仓?

答: ST东盛基本面很差, 昨天收盘3.44元, 你套得太深了, 后市解套希望渺茫, 只有割肉换股了。

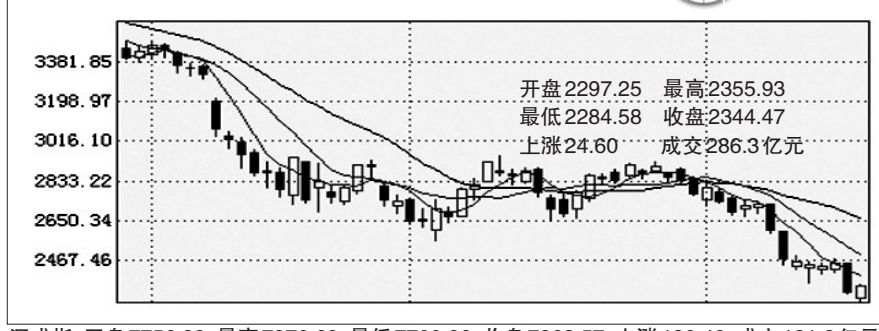
注册证券分析师 卢培天

本版证券评论及数据仅供参考, 据此操作, 风险自担。

国家理财规划师职业资格
5月18日开始报名, 银行、保险、证券等机构理财从业人员须持证上岗。

中国黄金投资资金
8月19日11时收价185.7元/克
河南省钱币有限公司 0371-65703388/65756622

沪综指日K线图



深成指 开盘 7756.82 最高 7970.69 最低 7700.96 收盘 7963.57 上涨 131.2元

大盘收出缩量小阳 沪指弱势反弹不改探底格局

目前股指处于下降通道并且积弱已久, 上档中短期均线压力重重, 后市若要进一步扭转颓势, 成交量和市场热点两因素缺一不可。

广发华福 上档中短期均线阻力重重

周二大盘低开, 上证指数一度下探至2200点~2300点区域, 之后遭遇多头抵抗, 最终小幅反弹收阳线。盘中观察, 在经历了此前的大幅下挫之后, 多数个股盘中展开反弹自救, 新能源、电力等板块涨幅在前, 对股指贡献最大的个股则来自于石化双雄和中国南车。

九鼎鼎盛 酝酿一波大反弹行情不现实

周二大盘日K线报以探底小阳线收报, 显示市场做空风险已明显释放, 后市超跌反弹正在酝酿中, 而以目前的量能来看, 股指要想酝酿一波大的反弹行情也是不现实的, 除非有外力作用。

宁波海顺 股指弱势反弹难改探底格局

从走势上来看, 股指在周一出现较大幅度调整之后, 周二出现了震荡反复走势, 但目前空头排列的均线系统依然压制股指, 说明目前市场还是处在弱势运行格局之中, 对于后期走势我们继续持相对谨慎的观望态度。

深市A股行情表 (8月19日)

Table with columns: 代码, 名称, 开盘价, 最高价, 最低价, 收盘价, 涨跌幅(%), 成交量. Lists various stocks and their performance on 8/19.

代码 名称 开盘价 最高价 最低价 收盘价 涨跌幅(%) 成交量

Table with columns: 代码, 名称, 开盘价, 最高价, 最低价, 收盘价, 涨跌幅(%), 成交量. Lists various stocks and their performance on 8/19.

代码 名称 开盘价 最高价 最低价 收盘价 涨跌幅(%) 成交量

Table with columns: 代码, 名称, 开盘价, 最高价, 最低价, 收盘价, 涨跌幅(%), 成交量. Lists various stocks and their performance on 8/19.

代码 名称 开盘价 最高价 最低价 收盘价 涨跌幅(%) 成交量

Table with columns: 代码, 名称, 开盘价, 最高价, 最低价, 收盘价, 涨跌幅(%), 成交量. Lists various stocks and their performance on 8/19.

代码 名称 开盘价 最高价 最低价 收盘价 涨跌幅(%) 成交量

Table with columns: 代码, 名称, 开盘价, 最高价, 最低价, 收盘价, 涨跌幅(%), 成交量. Lists various stocks and their performance on 8/19.

公告速递

(000058)ST赛格 预计2008年1~9月业绩扭亏, 公司归属于母公司所有者的净利润累计为400万元左右。
(000004)ST国农 预计2008年1月1日至9月30日业绩亏损, 亏损额为人民币280万~350万。

长城证券理财专栏

低开之后快速反弹

昨天两市双双低开, 沪指更是直接以2297.25点开盘, 跌破2300点整数关口。意外的是, 市场或是受到新批两只基金以及大部分基金一个月来集体增仓等消息影响, 在低开之后快速反弹。

咨询热线 60232026