

今日行情提醒

东北证券(000686)股权分置限售股份2352.4174万股上市流通...

今晚股民俱乐部 咨询热线 65091828 (交易时间)

问:3.05元买进中原高速(600020)2000股,后市该如何操作?

答:从盘面上看,中原高速目前还在弱势整理中,跟随大盘波动,暂时可以持股谨慎观望。

问:我现在想买上实医药(600607),是否可以?

答:从盘面上看,上实医药近期走势明显强于大盘,中线可密切关注,等大盘企稳后介入。

问:23.8元买进云铝股份(000807)1000股,现在严重被套,是割肉卖掉还是补仓?

答:云铝股份昨天收盘6.06元,你套得太深了,后市解套希望渺茫,只能割肉换股了。

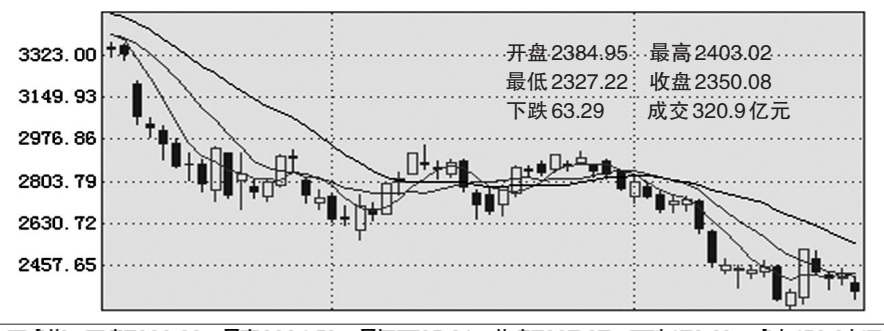
注册证券分析师 卢培文

本版证券评论及数据仅供参考,据此入市,风险自担。

国家理财规划师职业资格 5月18日开始报名,银行、保险、证券等机构理财从业人员须持证上岗。

中国黄金投资金条 8月26日11时售价1896元/克 河南省钱币有限公司 0371-65705388/65756622

沪综指日K线图



深成指 开盘7906.99 最高8034.53 最低785.61 收盘7887.37 下跌178.08 成交150.2亿元

恐慌性抛盘涌现

后市大盘不排除继续向下考验上周低点,操作上投资者有必要继续保持谨慎

申银万国 中期向下趋势不变

昨天两市大盘低开低走,市场下跌放量,显示杀跌盘依然在涌出,中期向下趋势依然不变,个股普遍下跌,短期操作性不强,建议投资者继续保持谨慎,多看少动,控制仓位。

广发华福 对后市普遍较为悲观

周二股指低开低走,单边震荡下挫,成交量略有放大,个股大面积普跌,投资者持股信心再度受到动摇,对后市普遍较为悲观,盘中仅有保险、银行等金融板块走势抗跌,缓解市场整体性做空动力,平稳股指下移的重心,而前期市场关注度较高的上海本地股则跌幅靠前,由此可见目前市场中概念炒作风险加剧,短线资金操作也更为谨慎。后市大盘不排除继续向下考验上周低点,操作上投资者有必要继续保持谨慎。

银华投资 仍需保持耐心和谨慎

技术上,大盘经过近期窄幅横盘整理后,由于量能衰弱,热点散尽,股指最终无奈选择向下运行,短线预计大盘若不能有效收复2400点,则后市创出新高低将在所难免。投资者目前仍需保持耐心和谨慎。

公告速递

- (000869)裕农 2008年上半年每股收益0.76元。 (000725)京东方A 2008年上半年每股收益0.18元。 (000540)中天城投 2008年上半年每股收益0.2186元。 (000021)长城开发 2008年上半年每股收益0.1513元。 (000066)长城电脑 2008年上半年每股收益0.084元。 (000410)沈阳机床 2008年上半年每股收益0.086元。

公告速递

- (000001)深发展A 证券投资基金托管资格获得核准。 (000021)长城开发 预计2008年1~9月业绩比上年同期减少50%~65%。 (000537)广宇发展 预计2008年1月1日至9月30日,累计净利润将为去年同期的300%~400%。 (000566)海南海药 预计2008年1~9月累计净利润与上年同期相比增长50%~100%。 (000639)金德发展 第二大股东大宗交易再次出售公司股份1142914股(占公司总股本的1.57%)。

长城证券理财专栏

下行趋势未改

昨天大盘延续了前天尾盘跳水的走势,沪指低开于2384点,2400点整数关口没有任何抵抗。板块方面,上海本地概念股上海三毛、锦江投资和券商概念股爱建股份、太平洋证券表现活跃,他们的强势为市场保留了最后一点信心,值得短线投资者关注。在政策面没有变化的情况下,市场弱势格局很难依靠市场自身力量来完成逆转。

深市A股行情表

Table with columns: 代码, 名称, 开盘价, 最高价, 最低价, 收盘价, 涨跌幅(%), 成交量. Lists various stocks and their performance.

深市A股行情表

Table with columns: 代码, 名称, 开盘价, 最高价, 最低价, 收盘价, 涨跌幅(%), 成交量. Lists various stocks and their performance.

深市A股行情表

Table with columns: 代码, 名称, 开盘价, 最高价, 最低价, 收盘价, 涨跌幅(%), 成交量. Lists various stocks and their performance.

银河证券 股票、基金、国债 咨询电话 0371-83516030 南阳路营业部 0371-63516030