

今日友情提醒
SST幸福(600743)实施股权分置改革,对价股份上市
农产品、天山股份召开股东大会

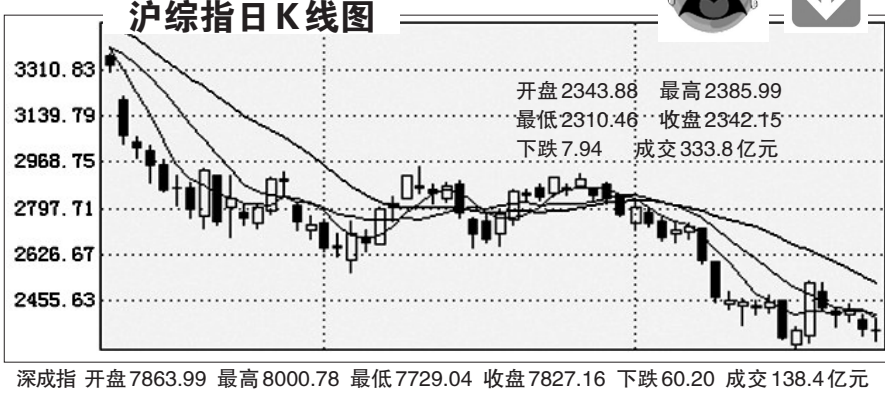
今日上市新股
美邦服饰(002269)上市数量5600万股,发行价格19.76元

晚报股民俱乐部
咨询热线 65091828
(交易时间)

问:12.36元买进盘江股份(600395)1000股,后市该如何操作?
答:盘江股份是煤炭股,有资产注入预期,近期走势比大盘强,暂时可以继续持股。
问:我现在想买云南铜业(000878),是否可以?
答:云南铜业从最高点算起跌幅巨大,目前做底迹象不明显,建议暂时观望,不要介入。
问:17.75元买进金山股份(600396)1000股,现在严重被套,是割肉卖掉还是补仓?
答:金山股份昨天收盘只有5.07元,你套得太深了,后市解套希望不大,只能割肉换股了。
注册证券分析师 卢培天

本版证券评论及数据仅供参考,据此入市,风险自担。

中国黄金投资金条
8月27日11时售价1908元/克
河南省钱币有限公司 0371-65705388/65756622
国家理财规划师职业资格
5月18日开始报名,银行、保险、证券等机构理财从业人员须持证上岗。
网址: www.chfpedu.com
报名电话: 0371-69356355



平平淡淡无消息
大盘收市
在宏观经济面、政策面、资金面等未有改观之前,轻言反转为时尚早,操作上建议投资者继续坚持多看少动,采取积极防守的策略。

三元顾问 短期可能继续下跌
昨日两市大盘上蹿下跳,到最后还是维持在一个横盘整理状态,消息面相当平静,不像前几日忽时风来忽时雨,但并不知道是无消息可透还是暴风雨前的宁静。若无强心针的注入,短期股市仍不乐观,很有可能继续下跌。今日继续看跌。

九鼎德盛 有考验2000点可能
目前大盘短期指标KDJ已死叉向下,股指经过上周三的长阳之后,在连续一周调整之后,重返前期低点区域运行,虽然盘中不时有抵抗反弹出现,但量能配合不济导致反弹很快夭折。周三日K线再度报以十字星,且距离前期低点不远,短线市场又将面临方向选择。预计前期低点2284点将面临严峻考验,并有考验2000点支撑的可能。

世基投资 继续坚持多看少动
从技术上看,目前两市表现极为疲弱,5日均线完全形成压制,昨日沪指早盘最高反弹至2385点,遇5日线2388点回落。从近期资金流向数据来看,上周三的所谓报复性反弹完全成为机构争相逃命的机会,一个星期以来股指运行的态势也能很好证明这一点。因此在宏观经济面、政策面、资金面等未有改观之前,轻言反转为时尚早,操作上建议投资者继续坚持多看少动,采取积极防守的策略。

公告速递
(601857)中国石化 2008年上半年每股收益0.29元。
(601111)中国国航 2008年上半年每股收益0.11元。
(600331)宏达股份 2008年上半年每股收益0.0229元。
(000951)中国重汽 2008年上半年每股收益1.05元。
(000651)格力电器 2008年上半年每股收益1.2027元。
(002188)新嘉联 2008年上半年每股收益0.1元。

公告速递
(000050)深天马A 50900000股限售股2008年8月29日上市流通。
(000403)\*ST生化 预计2008年1月1日至9月30日扭亏为盈。
(000615)湖北金环 预计2008年1~9月份净利润亏损2900万元左右。
(000697)咸阳偏转 预计2008年1月1日至9月30日利润亏损,亏损额在2900万元左右。
(000973)佛塑股份 预计2008年1~9月实现净利润较去年同期增加100%至150%。

长城证券理财专栏
下跌趋势依旧
昨天两市大盘小幅低开,随即在券商股、保险股以及工商银行等蓝筹股带领下再度向2400点发起冲击,沪指最高上探至2385.99点。随即大盘冲高回落,展开新一轮调整,大盘也破位下跌,创下本轮调整以来的新低。从盘面看,银行股虽表现较稳,但是上涨意愿不强。技术上看大盘下跌趋势依旧,近期考验前期低点2284点的可能较大。 咨询热线60232026

深市A股行情表 (8月27日)
Table with columns: 代码, 名称, 开盘价, 最高价, 最低价, 收盘价, 涨跌幅(%), 成交量. Lists various stocks and their performance for the day.

Table with columns: 代码, 名称, 开盘价, 最高价, 最低价, 收盘价, 涨跌幅(%), 成交量. Continuation of the market data table.

Table with columns: 代码, 名称, 开盘价, 最高价, 最低价, 收盘价, 涨跌幅(%), 成交量. Continuation of the market data table.