

今日友情提醒

深纺织A(000045)股权分置限售股份 1225.62万股上市流通
SST轻骑(600698)股权分置改革股东大会股权登记日
西山煤电(000983)每10股送5股转增5股派0.6元(含税),股权登记日
深圳能源、西安民生、宝商集团、安凯客车、苏泊尔、新赛股份、中油化建、熊猫烟花、新华锦、太平洋、金铂股份召开股东大会

晚报股民俱乐部 咨询热线 65091828 (交易时间)

问:5.15元买进浪潮信息(000977)2000股,后市该如何操作?
答:浪潮信息昨天放量大涨,如果今天不能继续上涨,则可逢高卖掉,锁定利润。
问:我现在想买黄金旅游(600054),是否可以?
答:从盘面上看,黄金旅游目前处于破位之后的反抽之中,考虑到大盘不好,暂且不必急于介入,中线可以密切关注。

问:18.63元买进武钢股份(600005)1000股,现在严重被套,是割肉卖掉还是补仓?
答:从技术上看,武钢股份目前已进入缩量筑底过程中,逢低可以补仓摊低成本,等一波大反弹来临后全部卖掉。
注册证券分析师 卢培天

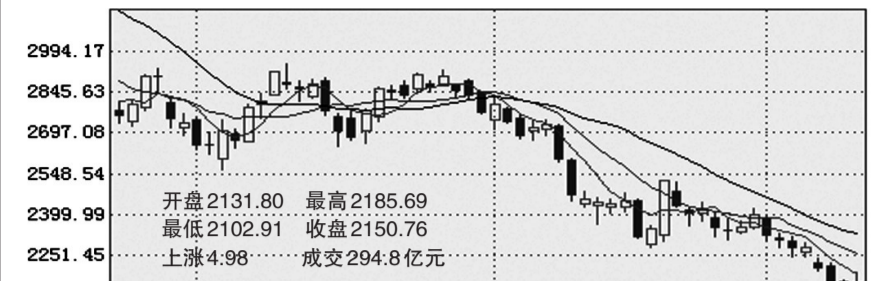
本版证券评论及数据仅供参考,据此入市,风险自担。

中国黄金投资金条 9月10日11时售价18125元/克 河南省钱币有限公司 0371-65705388/65756622

深市A股行情表 (9月10日)

Table with columns: 代码, 名称, 开盘价, 最高价, 最低价, 收盘价, 涨跌幅(%), 成交量. Lists various stocks like 000001 平安A, 000002 万科A, etc.

沪综指日K线图



深成指 开盘6982.12 最高7178.40 最低6907.03 收盘7065.46 上涨43.29 成交124.3亿元

反弹受阻5日均线

从市场热点表现看,仍处于借助题材短炒阶段,上海本地股、券商板块似乎都是题材股的代表,大盘蓝筹股如果不启动,市场上上涨的推动力不足,投资者可以适当参与题材股的短线行情,但仍需注意把握仓位控制。

世基投资 大盘反弹受阻5日均线

昨日股指在上午反弹触及5日均线后一路震荡走低,下午维持震荡整理态势,同时量能开始大幅萎缩,显示跟风盘态度消极。权重股昨日表现依然疲软,中石化、工行、万科小幅下跌,中石油跌0.81%,联通收红1.36%。总体来看,下半场的量能不济抑制了股指的反弹空间,建议投资者继续关注量能变化。

广发华福 仍需注意仓位控制

周三大盘于2100点整数位置上方延续多空拉锯式争夺,开盘下探2100点整数形成支撑,但在随后的快速拉起反弹过程中亦受5日均线压制,最终以带有一定上下影线的小阳线收盘。从市场热点表现看,仍处于借助题材短炒阶段,上海本地股、券商板块似乎都是题材股的代表,大盘蓝筹股如果不启动,市场上上涨的推动力不足,投资者可以适当参与题材股的短线行情,但仍需注意把握仓位控制。

九鼎德盛 反弹行情正在酝酿中

周三两市大盘呈先抑后扬、窄幅震荡走势,早盘沪指在考验了2100点支撑后展开反抽,显示整数关口在发挥积极作用。随着市场震荡走稳,个股活跃度也明显提升。短线来看,股指在经过近期持续下跌杀跌之后,K线组合在低位收出两颗十字星,显示短线持续做空动能已明显不足,短线市场走势趋稳,反弹行情正在酝酿中,个股行情将主导市场。

公告速递

(000111)S*ST物业 2008年9月10日收到中国证监会深圳稽查局的立案调查通知书,对公司涉嫌违反证券法律法规的行为进行立案稽查。公司将积极配合深圳稽查局的稽查工作,并对相关稽查结果及时履行信息披露义务。
(000564)西安民生 51480股限售股2008年9月12日上市流通。
(000573)粤宏远A 228046股限售股2008年9月16日上市流通。
(000632)三木集团 董事会同意公司向福建三木建设发展有限公司向中国建设银行股份有限公司福州广达支行申请2700万元贸易融资额度提供连带责任担保。

长域证券理财专栏

大盘触底反弹 昨日两市大盘先抑后扬,触底反弹,早盘受前日周边股市大跌影响,沪指低开低走,最低探至2102点,险些跌破2100点整数关口。随着国家统计局公布8月份宏观经济数据,CPI数据好于预期,刺激了大盘强劲反弹,指数冲高之后高位震荡,最终报收2150点,两市成交量也伴随着反弹放大,市场活跃程度明显增强。投资者可重点关注近期业绩优良,以短线操作为主,注意仓位控制。

咨询热线 60232026

Table with columns: 代码, 名称, 开盘价, 最高价, 最低价, 收盘价, 涨跌幅(%), 成交量. Lists various stocks like 000151 北斗星通, 000152 泰达股份, etc.

咨询热线 60232026

Table with columns: 代码, 名称, 开盘价, 最高价, 最低价, 收盘价, 涨跌幅(%), 成交量. Lists various stocks like 000151 北斗星通, 000152 泰达股份, etc.

咨询热线 60232026

Table with columns: 代码, 名称, 开盘价, 最高价, 最低价, 收盘价, 涨跌幅(%), 成交量. Lists various stocks like 000151 北斗星通, 000152 泰达股份, etc.

咨询热线 60232026

Table with columns: 代码, 名称, 开盘价, 最高价, 最低价, 收盘价, 涨跌幅(%), 成交量. Lists various stocks like 000151 北斗星通, 000152 泰达股份, etc.

咨询热线 60232026

Table with columns: 代码, 名称, 开盘价, 最高价, 最低价, 收盘价, 涨跌幅(%), 成交量. Lists various stocks like 000151 北斗星通, 000152 泰达股份, etc.

咨询热线 60232026

Table with columns: 代码, 名称, 开盘价, 最高价, 最低价, 收盘价, 涨跌幅(%), 成交量. Lists various stocks like 000151 北斗星通, 000152 泰达股份, etc.

咨询热线 60232026