

中原文化精髓凝成雕塑

亚洲艺术节主题雕塑昨揭幕, 日后永久住进郑东新区雕塑公园



► 郑州最高的地标性雕塑《如意》刚刚落成屹立在郑东新区雕塑公园。据了解, 雕塑《如意》的一端形成一个心形, 雕塑高40米, 采用不锈钢制作。

□晚报记者 张勤/文 王银廷/图

商鼎青铜器、“中”字造型、青鸟标志, 分别代表着商都文明、中华民族“中庸和谐文化”和第十届亚洲艺术节徽, 这些元素同时呈现在第十届亚洲艺术节主题雕塑上。昨日上午, 这座名为“和谐·欢聚”的主题雕塑, 在郑东新区雕塑公园正式揭幕, 充分体现了本届亚洲艺术节“和谐亚洲、欢聚河南”的主旨。

据了解, 本届亚洲艺术节主题雕塑“和谐·欢聚”高13.5米, 整个造型简洁、明快、挺拔、厚重, 它以代表商都文明的商鼎青铜器饕餮为设计主体, 以反映中华民族“中庸和谐文化”的“中”字为主造型, 本届艺术节节徽青鸟标志围绕周边, 寓

意亚洲各国人民欢聚在中原大地, 相互交流, 和谐共处。

主题雕塑属于复合材料, 里衬钢骨架, 外面采用的是复合材料。雕塑主体建成后, 附近的地面平整工作也随即展开, 主题雕塑将作为本届艺术节永久的纪念, 矗立在郑州之林主题公园。

郑州市市长赵建才在主题雕塑揭幕仪式上说, 第十届亚洲艺术节主题雕塑“和谐·欢聚”的落成, 不仅给郑州增添了一道美丽的风景, 也给中原儿女留下了永恒的记忆, 将成为中原人民、中国人民与亚洲各国人民加强文化艺术交流, 共谱友好合作篇章的历史见证。根据往届亚洲艺术节的惯例, 郑州市专门邀请了专家来设计艺术节主题雕塑, 地址就选在位于黄河路立交桥东南角的郑东新区雕塑公园内。

gome 国美电器

辉煌国美 欢庆中国年

十一购物狂欢节

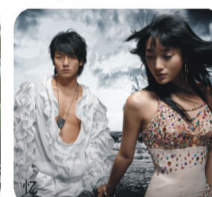
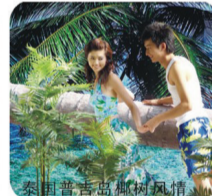
十一到国美购家电更实惠

满666元返99元

咨询电话: 66936733 活动详见店内海报

30大主题

全新推出



MONA · LISA
蒙娜丽莎

VIP专线: +86 371 66963068 Http://www.mnls.net.cn/

人民路旗舰店: 人民路1号 金博大至尊店: 金博大北门广场 华联丽致店: 北京华联东广场 百盛预约广场: 人民路百盛广场