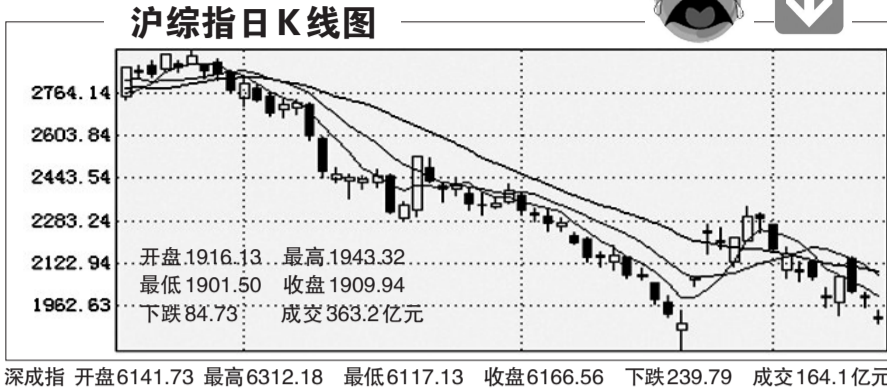


A38 证券新闻

今日友情提醒
新华传媒(600825)股权分置限售股份
1969.7118万股上市流通

北京旅游、中国国航、
\*ST天宏、
金证股份召开股东大会

晚报股民俱乐部
咨询热线
65091828
(交易时间)



深成指 开盘6147.13 最高6312.18 最低6117.13 收盘6166.56 下跌239.79 成交164.1亿元

问: 10.39元买进吉林制药(000545) 1000股,后市该如何操作?

答: 吉林制药近期因重组消息,股价表现很活跃,昨天又封上涨停板,暂时可以持股,但要认真观察盘面,随时准备卖出。

问: 我现在想买金地集团(600383),是否可以?

答: 金地集团是房地产股,整体跌幅巨大,近期各地都在出台扶持房地产行业的政策,短期走势转强,可以适当介入。

问: 5.3元买进中国联通(600050)2000股,现在被套,后市能否继续持有?

答: 中国联通前段段时间大涨,近期进入调整,目前看30日均线还是有支撑的,暂时可以谨慎持有。注册证券分析师 卢培天

本版证券评论及数据仅供参考,据此操作,风险自担。

中国黄金投资金条
10月16日11时售价96.15元/克
河南省钱币有限公司 0371-65705388/65756622

深市A股涨停板
寻大资金合作 15838169002

外市股而暴跌

预计政策面真空的局面下,市场继续向下考验前政策低点的趋势难以改观。建议投资者在行情没有真正企稳时还是应该保持谨慎观望,静待市场转机形成。

九鼎德盛 人气异常低迷

受欧美股市再度急挫的影响,周四两市股指继续低开低走,个股大面积走弱,市场弱势调整格局不改。短线来看,目前市场人气异常低迷,市场仍在二次探底的过程中运行,而外围股市的暴跌将加快A股二次探底的步伐,建议稳健的投资者还是继续观望为上。

上海金汇 二次探底难免

周四沪深A股受隔夜美股暴跌影响,大幅低开继续维持震荡整理态势,上证指数一度最低探至1901.50点,1900点岌岌可危。个股普遍下跌,成交量维持地量水平,预计在政策面真空的局面下,市场继续向下考验前政策低点的趋势难以改观。建议投资者在行情没有真正企稳时还是应该保持谨慎观望,静待市场转机形成。

华泰证券 轻仓短线操作

由于外部影响因素较多,大盘难免多次反复震荡,反弹的力度肯定不会太大,主要以局部的、波段性的、个股的行情为主,体现为短线机会。投资者轻仓短线操作将是最好的选择,近期涨幅不大的、价格较低的个股存在机会,可以积极关注。

Table with columns: 代码, 名称, 开盘价, 最高价, 最低价, 收盘价, 涨跌幅(%), 成交量. Lists various stocks and their performance metrics.

Table with columns: 代码, 名称, 开盘价, 最高价, 最低价, 收盘价, 涨跌幅(%), 成交量. Lists various stocks and their performance metrics.

公告速递

- (000838) 兴国地产 预计2008年1~12月净利润比上年同期下降60%~70%左右。
(000812) 陕西金叶 预计2008年1月1日至12月31日业绩(归属于母公司所有者的净利润)与上年同期相比下降50%~70%。
(000415) 汇通集团 2008年前三季度每股收益0.0533元。
(000511) 银基发展 2008年前三季度每股收益0.11元。
(000543) 皖能电力 预计2008年前三季度实现的净利润同比下降50%以上。
(000582) 北海港 预计2008年7月1日至9月30日业绩为盈利,归属于母公司的净利润约750万~800万元。
(000590) 紫光古汉 预计2008年1~9月可实现净利润较上年同期增长100%左右。
(000597) 东北制药 2008年前三季度每股收益0.871元。
(000612) 焦作万方 2008年前三季度每股收益1.02元。
(000619) 海螺型材 2008年前三季度每股收益0.1543元。
(000720) 鲁能泰山 2008年前三季度每股收益-0.2268元。
(000767) 漳泽电力 2008年前三季度每股收益-0.35元。

长城证券理财专栏

1800点将面临考验

受隔夜欧美股市再度暴跌影响,昨日沪深两市双双跳空低开,市场做多信心不足,呈现盘整下行走势,勉强收报1909点,1800点将再次面临考验。从盘面看,地产板块一枝独秀,主要是受到18城市出台政策支持房地产行业,以及市场预期国家出台地产新政的影响。其他板块均出现较大跌幅,煤炭、有色金属等板块继续表现疲软,大幅杀跌。 咨询热线 60230206

Table with columns: 代码, 名称, 开盘价, 最高价, 最低价, 收盘价, 涨跌幅(%), 成交量. Lists various stocks and their performance metrics.

银河证券 股票、基金、国债
咨询电话 0371-63511000