

第08072期胜负彩 本报推荐

- 1.阿森纳 VS 埃弗顿 推荐:31
上轮阿森纳客场被桑德兰逼平,埃弗顿主场被纽卡斯尔逼平,新赛季主场至今未胜。
2.利物浦 VS 维冈 推荐:3
上轮利物浦客场逆转曼城,维冈主场小负米德尔斯堡。
3.博尔顿 VS 布莱克本 推荐:31
上轮博尔顿客场战胜西汉姆,收获赛季首场客胜;布莱克本主场完败于曼联。
4.维拉 VS 朴茨茅斯 推荐:30
上轮维拉客场不敌切尔西,朴茨茅斯主场战胜斯托克城,收获主场三连胜。
5.富勒姆 VS 桑德兰 推荐:13
上轮富勒姆客场不敌西布朗,收获三连胜,桑德兰主场战平阿森纳。

第08073期胜负彩 本报推荐

- 1.博洛尼亚 VS 拉齐奥 推荐:1
上轮博洛尼亚客场输给国米,遭遇联赛五连败;拉齐奥主场战平“小辣椒”莱切,新赛季主场不败。
2.卡塔尼亚 VS 巴勒莫 推荐:10
上轮卡塔尼亚客场与雷吉纳握手言和,连续四轮不败;巴勒莫客场爆冷击败尤文图斯,迎来两连胜。
3.切沃 VS 亚特兰大 推荐:31
上轮切沃主场完败于佛罗伦萨,遭遇两连败;亚特兰大主场击败桑普多,主场三连胜。
4.热那亚 VS 锡耶纳 推荐:10
上轮热那亚主场击败那不勒斯,主场三连胜;锡耶纳主场小胜罗马。
5.莱切 VS 乌迪内斯 推荐:10
上轮莱切客场逼平联赛领头羊拉齐奥,乌

维拉主场难言稳胜

半中高水,欧亚差异明显,平局首选,次选主胜。
6.曼联 VS 西布朗 推荐:3
上轮曼联客场完胜对手,西布朗主场小胜富勒姆,都收获了联赛两连胜。
7.不来梅 VS 多特蒙德 推荐:31
上轮不来梅客场不敌斯图加特,三连胜后再尝败局;多特蒙德主场战平汉诺威,保持主场不败。
8.沃尔夫斯堡 VS 比勒菲尔德 推荐:3
上轮沃尔夫斯堡客场战平沙尔克,联赛已获四场平局;比勒菲尔德主场不敌卡尔斯,至今只有一胜。
9.法兰克福 VS 勒沃库森 推荐:30
上轮法兰克福客场不敌霍芬海,遭遇联赛两连败;勒沃库森主场小负赫塔。
10.卡尔斯 VS 拜仁 推荐:01
上轮卡尔斯客场战胜比勒菲尔德,收获两连胜;拜仁主场被波鸿逼平,连续三轮不胜。

门实盘开出拜仁让半一低水盘口,欧洲标盘几乎都支持拜仁让一球盘口,澳门盘稍浅,有明显诱上盘味道,大单补防平局。
11.科隆 VS 科特布斯 推荐:10
上轮科隆客场战胜门兴,迎来两连胜;科特布斯主场不敌汉堡,主场未尝胜果。
12.汉诺威 VS 霍芬海 推荐:30
上轮汉诺威客场逼平多特蒙德,止住客场三连败;霍芬海主场小胜对手,迎来主场两连胜。
13.赫塔 VS 斯图加特 推荐:13
上轮赫塔客场小胜对手,客场两连胜;斯图加特主场大胜不来梅,主场三连胜。
14.那不勒斯 VS 尤文图斯 推荐:13
上轮那不勒斯客场不敌热那亚,两连胜后再尝“苦果”;尤文图斯主场被巴勒莫击败,连续三轮不胜。

上官亦民

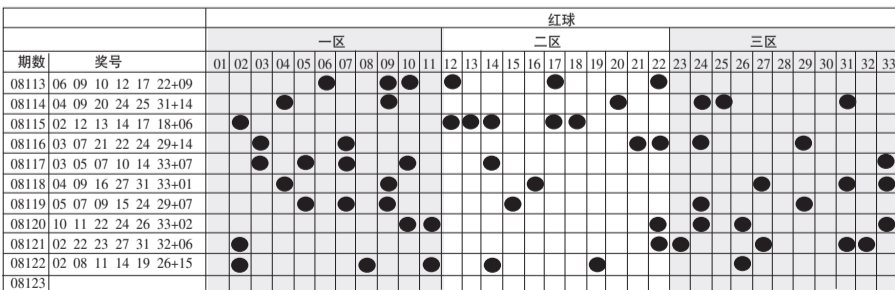
锡耶纳做客有力爆冷

迪内斯主场完胜都灵,迎来三连胜。澳门实盘开出平手盘,乌迪内斯低水位,平局首选,次选客胜。
6.AC米兰 VS 桑普多 推荐:3
上轮AC米兰客场与卡利亚里战平,桑普多客场不敌亚特兰大,新赛季至今无胜。
7.罗马 VS 国际米兰 推荐:10
上轮罗马客场不敌对手爆出冷门,国际米兰主场小胜博洛尼亚。
8.都灵 VS 卡利亚里 推荐:13
上轮都灵客场完败于对手,卡利亚里主场逼平强敌,止住五连败。
9.瓦拉多 VS 维尔瓦 推荐:31
上轮瓦拉多主场输给瓦伦西亚,维尔瓦主场惨败于马拉加,双方都遭遇两连败。
10.阿尔梅 VS 塞维利亚 推荐:1
上轮阿尔梅客场与赫塔菲战平,塞维利亚主场狂胜毕尔巴,迎来三连胜。

露主胜过热迹象,但客胜也是投注热门,平局隐蔽较深。
11.毕尔巴 VS 巴萨 推荐:10
上轮毕尔巴客场惨败,巴萨主场狂胜马德里竞技,迎来四连胜。
12.贝蒂斯 VS 马洛卡 推荐:3
上轮贝蒂斯客场不敌维拉利尔,联赛至今不胜;马洛卡主场完败于希洪,遭遇赛季主场首败。
13.希洪 VS 奥萨苏纳 推荐:30
上轮希洪客场完胜对手,五连败后“一跃而起”;奥萨苏纳主场一球小负桑坦德,新赛季至今不胜。
14.瓦伦西亚 VS 努曼西亚 推荐:3
上轮瓦伦西亚客场小胜瓦拉多,迎来五连胜;努曼西亚客场不敌拉科,遭遇客场三连败。

上官亦民

近期双色球奖号及红球分布图



第08123期双色球分析

红球
奇偶分析 上期奇偶比开出2:4,近5期奇偶比为16:14,本期奇偶比关注3:3,2:4组合。
区间分析 上期区间比为3:2:1,一区上期再度走强,本期出号个数将有保证,可关注01、05、06、09中的1~2个;二区连续5期只出1个号上期开出一对温号,照这个思路,本期看好13、16、18、20、21中的2~3个;三区有走冷趋势,本期可关注25、28、29、30中的

1~2个。
和值分析 上期和值为80点,大跌57点,预计本期和值将反弹,推荐和值区间91~105点。
推荐红球为01、05、06、09、13、16、18、20、21、25、28、29、30。
蓝球
上期开出大奇数15,本期推荐05、08、10、11。

中了吗
体彩“排列3、排列5”第08284期
排列三 854 排列五 85427
体彩“七星彩”第08122期
4 9 9 7 0 0 7
福彩“七乐彩”第08122期
06 07 10 11 16 22 27+15
福彩3D第08284期
5 4 9
福彩“22选5”第08284期
01 03 06 07 22

3D近期奖号特点一览

Table with 5 columns: 期数, 奖号, 和值, 大小形态, 单双形态, 201方程. It lists recent 3D lottery results and their characteristics.

第08285期3D预测

昨日和值上涨9点,今日和值看好16点、20点,单双形态上看好开出“单单双”形态。第一位推荐3、5、7,第二位推荐5、7、9,第三位推荐4、6、8。组六复式推荐456789。

小刚

第08122期大乐透预测

超级大乐透近期奖号

Table with 6 columns: 期数, 奖号, 前区和值, 前区奇偶比, 后区和值, 后区奇偶比. It shows recent Mega 6/49 lottery results.

前区:一区已趋冷小防03、06、07中的一个,二区关注09、12、13、14,三区关注15、17、18,四区关注23、25,五区关注32、33、34。
后区:近10期奇偶比和大小都为9:11,本期可以关注两大一奇一偶的组合,如07、08、08、09、09、10、10、11。
推荐号码如下:06、09、12、13、15、17、18、20、32、33、34+07、08、10、11。

方林

有奖互动调查(三十三)

本期的调查题目是:你喜欢在固定的投注站买彩票还是喜欢走到哪儿买到哪儿?选择一,固定站点买。选择二,走到哪儿买到哪儿。
手机用户请您根据选择,编辑短信“彩一#您的看法”(彩二格式相同),发送至10668888114参与投票,仅收通信费0.1元/条,无信息费,回复信息免费。投票截止日期10月20日。10月21日本报将公布投票数并从中抽出一名幸运奖,奖品为新密市“美玉桃源原生态旅游(森林公园)度假区”门票两张及新浪网提供的移动名片一张。本调查由“新浪爱答”提供技术支持。

彩市有风险,入市须谨慎。理性玩彩,量力而为。