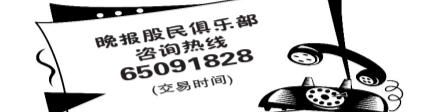


今日友情提醒

金山股份(600396)股权分置限售股份 3499.0467万股上市流通
新华都(002264)首发机构配售股份536万股上市流通
中债股份(600787)定向增发机构配售股份4630万股上市流通
S*ST三农(000732)股权分置改革网络投票日
国恒铁路、ST宇航、中通客车、滨江集团、中兵光电、SST轻骑、昆明机床召开股东大会

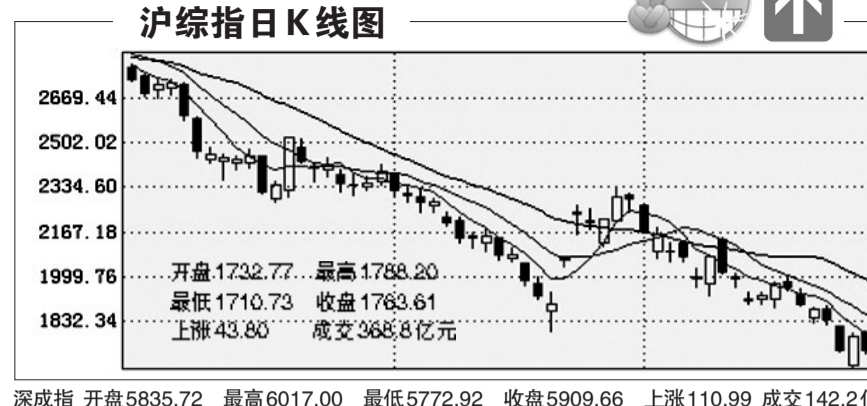


问:2.89元买进天茂集团(000627)6000股,后市该如何操作?
答:天茂集团是新能源概念股,从盘面上看目前构筑底部迹象,暂时可以继续持有。
问:我现在想买荣华实业(600311),是否可以?
答:从盘面上看,荣华实业目前还在下降通道中运行,股价不稳定,建议谨慎观望,不要介入。

问:2.43元买进福日电子(600203)5000股,后市能否继续持有?
答:福日电子昨天股价涨停,从盘面上看该股已在底部震荡整理好长时间,后市可能会继续反弹,暂时可以持有待涨。
注册证券分析师 卢培天
本版证券评论及数据仅供参考,据此入市,风险自担。

中国黄金 10月30日11时售价182.6元/克 河南省钱币有限公司 0371-65705388/65756622

Table with 5 columns: 代码, 名称, 开市价, 最高价, 最低价, 收盘价, 涨跌幅(%), 成交量. Lists various stocks and their performance.



深成指 开盘5835.72 最高6017.00 最低5772.92 收盘5909.66 上涨110.99 成交142.2亿元

量能决定反弹高度 180点企稳
在具体的操作中,建议投资者关注以下几个方面:一是管理层能否出台相关政策措施,刺激并提振市场信心。二是权重股能否形成有效联动,同时成交量能否积极放大。三是外围市场能否短线企稳。

世基投资 A股反弹空间有限
在众多利好的刺激下,市场量能依然未能有效放大,个股也鲜有较强表现,预示当前市场心态谨慎。技术上,从沪市来看,1800点前政策底再度构成压力,同时5日线1763.64点也对股指构成牵制,沪市收盘仍未能站上5日线。

九鼎德盛 量能决定反弹高度
周四两市大盘呈小幅反弹走势,银行、石化板块仍是反弹的领涨品种,市场量能并未有效放大,说明目前市场心态仍很谨慎。短线来看,外围市场回稳对A股形成明显支撑,但市场量能并未有效放大,大大制约了股指超跌反弹的高度。

宁波海顺 具体操作关注三方面
我们认为,短期市场震荡筑底的可能性较大。在具体的操作中,建议投资者关注以下三个方面:一是管理层能否出台相关政策措施,刺激并提振市场信心。二是权重股能否形成有效联动,同时成交量能否积极放大。三是外围市场能否短线企稳。

Table with 5 columns: 代码, 名称, 开市价, 最高价, 最低价, 收盘价, 涨跌幅(%), 成交量. Lists various stocks and their performance.

公告速递
(000401)冀东水泥 将部分闲置募集资金20000万元以银行存单方式存储。
(000545)吉林制药 股东吉林省明日实业有限公司于2008年3月15日~10月30日通过集中竞价交易方式减持公司股份188.32万股,占公司总股本的1.19%。
(000719)S*ST鑫宏 预计2008年全年净利润约为-8000万元。
(000893)广州飞机 预计2008年全年实现净利润比去年同期下降50%~100%。

基金看市
市场已具吸引力
本报正在发行中的大成策略回报基金基金经理周建春日前表示,四季度和明年的市场可能处于寻底阶段。同时,他认为市场已具吸引力,而银行股、地产股有可能因政策放松而出现阶段性机会。
周建春表示,2008年整个市场的下跌,总体来说是一种系统性的下跌。虽然国际市场和宏观经济仍然具有不确定性,但政策放松的条件基本具备,并开始出现放松迹象。预计四季度和明年的市场可能处于一个寻底阶段,或者说筑底阶段。 中证

长城证券理财专栏
注意权证投资价值
从技术上看,A股沿5日均线向下运行的整体趋势并未改变,A股重蹈前年下跌覆辙的可能依然存在。在股指没有放量站稳5日均线和5周均线前,我们仍将以连续大跌后的技术性反抽来对待昨日的反弹。不过整体而言,虽然股指尚未发出明确见底信号,但下行空间已较为有限,目前已经进入底部区域运行。建议短线投资者密切关注量能变化,注意50ETF和权证的投资机会。
咨询热线 60320626

Table with 5 columns: 代码, 名称, 开市价, 最高价, 最低价, 收盘价, 涨跌幅(%), 成交量. Lists various stocks and their performance.