

第08085期胜负彩 本报推荐

- 1.阿森纳 VS 维拉 推荐:3**
上轮阿森纳主场战胜曼联,维拉主场不敌米德尔。澳门实盘开出阿森纳让一球/球半超高水盘口,让球稍深是不畏下盘的表现,看好“枪手”获胜。
- 2.曼联 VS 斯托克 推荐:3**
上轮曼联客场小负于阿森纳,斯托克客场逼平维冈。澳门实盘开出曼联让两球/两球半中高水盘口,曼联上轮输给阿森纳几乎让球队失去争夺联赛冠军的机会,本场客队很难阻挡红军获胜。
- 3.纽卡斯尔 VS 维冈 推荐:10**
上轮纽卡斯尔客场不敌富勒姆,维冈主场战平斯托克。澳门实盘开出纽卡斯尔让半球高水盘口,纽卡斯尔本赛季沦落到为保级而挣扎,实在是因为球队内部矛盾重重所致,以双方名气和实力看,半球盘口诱上盘手法明显。
- 4.布莱克本 VS 桑德兰 推荐:10**
上轮布莱克本主场完败于切尔西,桑德兰主场不敌朴茨茅斯。澳门实盘开出布莱克本让半球高水盘口,盘口明显偏浅,布莱克本获胜无望,桑德兰得分机会较大。
- 5.西汉姆 VS 朴茨茅斯 推荐:30**
上轮西汉姆主场不敌埃弗顿,朴茨茅斯客场击败桑德兰。澳门实盘开出西汉姆让平半高

切尔西难保稳胜

- 水盘口,虽然西汉姆拥有一定主场优势,但盘口仍是下盘便宜,主胜当为首选。
- 6.富勒姆 VS 热刺 推荐:30**
上轮富勒姆主场小胜纽卡斯尔,热刺客场击败曼城。澳门实盘开出平手盘口,热刺极低水位,就近期热刺的表现看,本轮有趋热迹象,平局可能较小,看好分胜负。
- 7.西布朗 VS 切尔西 推荐:10**
上轮西布朗客场惨败于利物浦,切尔西客场完胜布莱克本。澳门实盘开出切尔西让一球/球半极低水位盘口,首尾大战,虽然切尔西实力远非西布朗能及,但本场客队却难保稳胜。
- 8.斯图加特 VS 比勒菲 推荐:31**
上轮斯图加特客场与法兰克福战平,比勒菲主场不敌门兴。澳门实盘开出斯图加特让球半高水盘口,鉴于客队实力不济,主队高水有诱盘嫌疑,上盘难以顺利打出。
- 9.勒沃库森 VS 沙尔克 推荐:10**
上轮勒沃库森客场与卡尔斯战平,沙尔克主场小负拜仁。澳门实盘开出勒沃库森让半球高水盘口,盘口明显偏浅,这让主胜较为艰难,沙尔克积分落后将激发球队斗志,主队不是一支心理素质较高的球队。
- 10.多特 VS 法兰克福 推荐:30**
上轮多特客场不敌汉堡,法兰克福主场逼

- 平斯图加特。澳门实盘开出多特让一球高水盘口,盘口稍嫌偏深,多特获胜机会大,客胜赔率欧洲标盘显露过低,不得不防。
- 11.科特布斯 VS 卡尔斯 推荐:1**
上轮科特布斯客场惨败于沃尔夫,卡尔斯主场逼平勒沃库森。澳门实盘开出科特布斯让平半高水盘口,两队都在为保级而战,而科特布斯更是处于积分榜末尾,两队攻击力都十分有限,有闷和的可能。
- 12.门兴 VS 拜仁 推荐:0**
上轮门兴客场完胜比勒菲,拜仁客场击败劲敌沙尔克。澳门实盘开出拜仁让一球低水盘口,拜仁近期状态极佳,欧洲赔率也支持球队获胜。
- 13.霍芬海 VS 沃尔夫 推荐:31**
上轮霍芬海客场小负于赫塔,沃尔夫主场大胜科特布斯。澳门实盘开出霍芬海让半球高水盘口,虽然霍芬海有优异表现,但其黑马成色仍受到怀疑,球队将在主场拿分以证明自身实力。
- 14.赫塔 VS 汉堡 推荐:31**
上轮赫塔主场小胜霍芬海,汉堡主场小胜多特。澳门实盘开出赫塔让平半超高水盘口,赫塔击败霍芬海提升球队信心,本轮主场正是超越对手的好机会,看好赫塔不败。上官亦民

第08086期胜负彩 本报推荐

- 1.亚特兰大 VS 那不勒斯 推荐:10**
上轮亚特兰大客场不敌佛罗伦萨,那不勒斯主场完胜桑普多。澳门实盘开出平手盘口,那不勒斯中低水位,客队实力无疑强于亚特兰大,部分公司标盘平局赔率偏低,对平局有所防范。
- 2.卡利亚里 VS 佛罗伦萨 推荐:3**
上轮卡利亚里客场不敌卡塔尼亚,佛罗伦萨主场小胜亚特兰大。澳门实盘开出平手盘口,佛罗伦萨极低水位,本场提防临场佛罗伦萨升盘升水,就眼下欧洲标盘变化看,客胜为首选。
- 3.卡塔尼亚 VS 都灵 推荐:0**
上轮卡塔尼亚主场小胜对手,都灵主场小胜巴勒莫。澳门实盘开出卡塔尼亚让半球高水盘口,盘口明显偏浅,上盘危险,都灵保级是本赛季目标,卡塔尼亚实力在意甲处于中游,本场并非稳胜。
- 4.AC米兰 VS 切沃 推荐:3**
上轮AC米兰客场被莱切逼平,切沃主场完败于尤文。澳门实盘开出AC米兰让球半/两球高水盘口,切沃是降级大热门,AC米兰将注意力转移到联赛中后成绩会好很多。
- 5.桑普多 VS 莱切 推荐:3**
上轮桑普多客场完败于那不勒斯,莱切主场逼平强敌AC米兰。澳门实盘开出桑普多让

AC米兰轻取切沃

- 一球高水盘口,盘口明显偏深,加上欧洲标盘并未见主胜过热迹象,可以判断是桑普多的稳胜格局。
- 6.锡耶纳 VS 博洛尼亚 推荐:30**
上轮锡耶纳客场惨败给拉齐奥,博洛尼亚主场逼平罗马。澳门实盘开出锡耶纳让半一超高水盘口,就眼下盘口看,锡耶纳让球偏浅,欧洲标盘显露有调低客胜和平局赔率的迹象,但主胜分歧稍大,看好分胜负。
- 7.乌迪内斯 VS 雷吉纳 推荐:10**
上轮乌迪内斯客场小负于国际米兰,雷吉纳客场惨败给热那亚。澳门实盘开出乌迪内斯让一球/球半高水盘口,乌迪内斯的比赛是最为可疑的,雷吉纳已经在积分榜上垫底了,但欧洲标盘却显露对于客胜的谨慎防范态度,可见本场极有猫腻可能。
- 8.罗马 VS 拉齐奥 推荐:31**
上轮罗马客场战平对手,拉齐奥主场大胜锡耶纳。澳门实盘开出罗马让半球超高水盘口,罗马情形不容乐观,虽然德比战总是场面激烈,但今非昔比,罗马如不败当可满意。
- 9.赫塔菲 VS 塞维利 推荐:30**
上轮赫塔菲主场惨败给瓦伦西亚,塞维利主场小胜维尔瓦。澳门实盘开出平手盘口,塞维利低水位,盘口确认了塞维利的强势,但澳门盘口隐藏了临场升盘升水客队稍热的可能,

- 走两头为宜。
- 10.维尔瓦 VS 巴萨 推荐:0**
上轮维尔瓦客场小负塞维利,巴萨主场狂胜瓦拉多。澳门实盘开出巴萨让一球/球半低水盘口,巴萨获胜机会很大,目前欧洲标盘变化也是客胜趋低,谨慎看好客队。
- 11.阿尔梅 VS 马洛卡 推荐:31**
上轮阿尔梅客场不敌维拉利,马洛卡主场战平毕尔巴。澳门实盘开出阿尔梅让半球高水盘口,高水有赶下盘效果,就眼下情形看,阿尔梅有望保持不败。
- 12.马拉加 VS 维拉利 推荐:13**
上轮马拉加客场不敌皇马,维拉利主场小胜阿尔梅。澳门实盘开出维拉利让平半低水盘口,维拉利让球稍浅,上盘不安,客队实力远胜马拉加,半球盘口比较好,看好主队不败。
- 13.毕尔巴 VS 奥萨苏 推荐:30**
上轮毕尔巴客场战平马洛卡,奥萨苏主场与对手握手言和。澳门实盘开出毕尔巴让半球超高水盘口,保级对手之间的较量,平局无意义,分胜负格局。
- 14.马竞技 VS 拉科鲁 推荐:30**
上轮马竞技客场逼平奥萨苏,拉科主场小胜西班牙人。澳门实盘开出马竞技让一球高水盘口,主队机会稍大,主队临场没有明显过热可博主胜,否则客胜需要防范。上官亦民

中了吗

体彩“排列3、排列5”第08312期
排列三 636 排列五 63651

体彩“七星彩”第08134期
3 5 4 0 7 9 7

福彩“七乐彩”第08134期
01 08 09 10 14 18 19+27

福彩3D第08312期
6 3 3

福彩“22选5”第08312期
03 07 10 12 15

1600万得主现身领奖

本报讯 近日,大乐透1600万元得主石先生来到云南省体育彩票管理中心领取大奖,幸运的他淡定地说:“无论中奖与否,以平常心对待,那才是最重要的。”

和多数彩民费心选号和研究买法不一样的是,石先生从开始买彩票至今,从来不固定地点和时间买彩票,所购买的彩票也全是机选,7年间,他最多只中过10元的小奖。石先生说:“开始有些不相信,但在确定自己真的中奖后也没多想什么,只是通知了家人和朋友,觉得和平常没两样。”对于这笔大奖的用途,石先生表示还没仔细考虑过,希望以后能做自己喜欢的事。 中体

商丘彩民10元击中 双色球580万

本报讯 双色球第08134期于11月13日开奖,当期我省商丘彩民以一张10元自选单式票命中1注580万元的头奖,这也是派奖以来,我省彩民命中的第四注头奖。

当期双色球全国销量1.84亿元,中出一等奖5注,单注奖金580万元;二等奖84注,单注奖金19万余元。我省的头奖出自商丘市虞城县李老家乡的41640297号投注站。除此之外,我省彩民当期还收获了3注二等奖。 豫福

第08134期大乐透预测

超级大乐透近期奖号

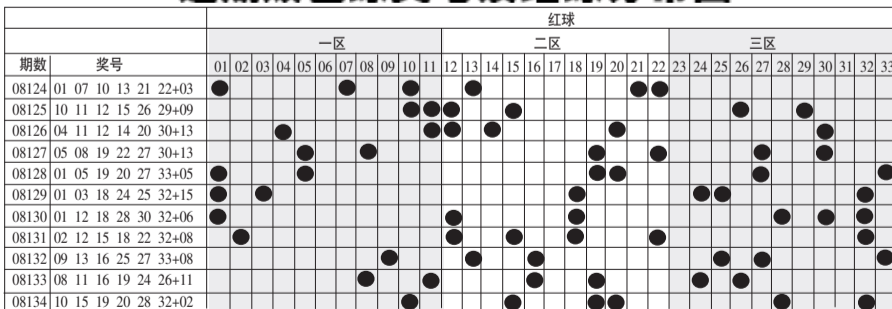
期数	奖号	前区和值	前区奇偶比	后区和值	后区奇偶比
08124	03 06 12 20 29+09 12	70	2:3	21	1:1
08123	01 06 12 28 31+08 09	78	2:3	17	1:1
08124	02 10 13 29 33+06 10	87	3:2	16	0:2
08125	01 04 28 33 34+06 11	100	2:3	17	1:1
08126	09 29 32 34 35+01 08	139	3:2	9	1:1
08127	08 21 22 31 33+01 07	115	3:2	8	2:0
08128	12 15 23 24 25+10 11	99	3:2	21	1:1
08129	13 16 20 25 27+04 05	101	3:2	9	1:1
08130	03 05 22 29 34+07 12	93	3:2	19	1:1
08131	08 09 12 21 32+07 11	82	2:3	18	2:0
08132	06 14 24 27 29+05 09	100	2:3	14	2:0
08133	10 12 15 33 35+03 09	105	3:2	12	2:0

前区:最近一区一直走势不旺,关注04、06、07,二区关注10、11、13、14,三区关注15、18、21,四区关注26、28,五区关注31、32、34、35。区间比关注0:2:1:1:1的组合。个位数关注0、1、2、3、6,防1的同尾。连号关注06、07、08、10、11、13、14、15、32、33、34、35的组合。奇偶比可以关注1:4的组合。和值仍然有望保持在100之上,估计落在100~115区间。

后区:近10期奇偶比为13:7,大小比为12:8,本期关注一大一小、双偶的组合,看好04、06、08、10。

推荐号码如下:06、07、10、11、13、14、15、18、21、31、32、34、35+04、06、08、10。

近期双色球奖号及红球分布图



第08135期双色球分析

- 红球**
和值分析 上期和值为124点,上涨20点,预计本期和值将回落,推荐和值区间80~100点。
推荐红球为05、06、07、08、14、17、18、21、23、29、30、31。
- 蓝球**
奇偶分析 上期奇偶比开出2:4,偶数连续两期走强,近5期奇偶比为11:19,本期奇偶比关注4:2组合。
区间分析 上期区间比为1:3:2,一区出号连续向末端靠拢,可关注05、06、07、08中的1~2个;二区上期末端出号较多,本期可关注14、17、18、21中的1~3个;三区上期前端无出号,本期看好23、29、30、31中的1~2个。

有奖互动调查(三十七)

本期的调查题目是:你认为彩票有收藏价值吗?选择一 有。选择二 没有。

手机用户请您根据选择,编辑短信“彩一#您的看法”(彩二格式相同),发送至10668888114参与投票,仅收通信费0.1元/条,无信息费,回复信息免费。投票截止日期11月17日。11月18日本报将公布投票数并从中抽出一名幸运奖,奖品为新浪网提供的移动名片一张。本调查由“新浪爱答”提供技术支持。

彩市有风险,入市须谨慎。理性玩彩,量力而为。