

A38 证券新闻

今日友情提醒

- 大族激光(002008)股权分置限售股份14579.8914万股上市流通
登海种业(002041)股权分置限售股份7555.7064万股上市流通
S*ST物业(000011)股权分置改革股东大会股权登记日
华侨城A、长江证券、民和股份、中海发展、兰花科创、海南航空、华联综超、天药股份、栖霞建设、自仪股份开股东大会

晚报股民俱乐部 咨询热线 65091828 (交易时间)

问:3.16元买进中通客车(00095701)6000股,后市该如何操作?

答:从盘面上看,中通客车近几天放量上涨,进入快速拉升阶段,后市如再涨可以逢高减仓。

问:我现在想买西藏矿业(000762),是否可以?

答:从技术上看,西藏矿业近期走势比较强,上升通道已形成,如果你的仓位不重,可以在调整到10日均线附近吸纳。

问:7.45元买进中青旅(600138)现在严重被套,是割肉卖掉还是补仓?

答:从技术上看,中青旅目前已处于底部震荡区,昨天收盘6.55元,如果大盘不再大幅下跌,那么该股也有希望就此走稳,建议暂且持股等待。 注册证券分析师 卢培天

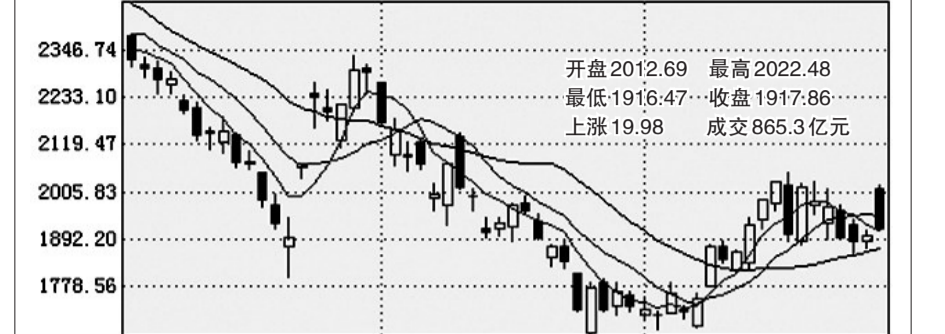
本版证券评论及数据仅供参考,据此入市,风险自担。

中国黄金基金 11月27日11时售19.25元/克 河南省钱币有限公司 0371-65705388/65756622

深市A股行情表 (11月27日)

Table with columns: 代码, 名称, 开盘价, 最高价, 最低价, 收盘价, 涨跌幅(%), 成交量. Lists various stocks and their performance for Nov 27.

沪综指日K线图



深成指 开盘6923.37 最高6947.12 最低6683.24 收盘6683.24 上涨149.38 成交390.8亿元

光头光脚中阴线表明 盘地有震

短线来看,市场在预期利好兑现后,高开低开报以放量中阴线,显示市场多空双方分歧仍较大,大盘仍有震荡整理的要求,30日均线区域仍有反复。

九鼎德盛 多空双方分歧仍较大

周四在央行大幅降息的利好消息刺激下,两市大盘大幅跳空高开,但由于投资者逢高减持者众,导致市场逐步震荡滑落,尾盘K线报以光头光脚中阴线,沪指当天留下的向上缺口仅有2点尚未回补。

宁波海顺 跳空缺口可能会回补

周四沪深大盘受大幅降息影响,双双大幅高开,开盘后震荡走低,午后大盘继续震荡,有所偏弱,尾盘出现一波快速下探走势,钢铁股、水泥股、地产股、工程机械股比较活跃。由于沪指没有站上60日均线,反而失守10日均线,预计短期还有下探的可能,昨日留下的跳空缺口很可能会回补,支撑位在1880点一带,阻力位在2030点附近。

广发华福 总体上趋势不变

从大盘的中期均线来看,继20日均线上行之后,30日均线也逐渐由平转升,对股指的支撑作用进一步增强。短线报以周四大幅波动之后有再度平稳整理的可能,但总体上趋势不变,借利好普涨之后,预计板块和个股将出现较大的分化,投资者的横盘整理给投资者提供了良好的调仓换股机会。

Table with columns: 代码, 名称, 开盘价, 最高价, 最低价, 收盘价, 涨跌幅(%), 成交量. Lists various stocks and their performance for Nov 27.

公告速递

- (000059)辽通化工 333326326股限售股2008年12月1日上市流通。
(000610)西安旅游 555050股限售股2008年12月1日上市流通。
(000629)攀钢钢钒 "钢钒GFC1"认股权证的存续期自2006年12月12日起,至2008年12月11日止。
(000666)经纬纺机 2008年11月27日与北京市恒盛投资有限公司签署《股权转让协议》...
(000859)国凤塑业 接控股股东安徽国凤集团有限公司通知,公司获知:根据合肥市产权交易中心安排...
(000933)神火股份 董事会第四届八次会议于2008年11月26日以通信方式进行...
(002047)成霖股份 128667127股限售股2008年12月2日上市流通。
(002189)利达光电 首次公开发行前已发行股份本次解除限售的数量为41070848股...
(002205)国统股份 2008年11月26日,收到佛山市水业集团有限公司《中标通知书》...

银河证券 股票、基金、国债 咨询电话 南阳路营业部 0371-63510030