

今日友情提示

天科股份(600378)股权分置限售股份 2456.1428万股上市流通
SST重实(000736)股权分置改革实施 股权登记日
辽通化工、报喜鸟、中江地产、太工天 成、亚泰集团、西部矿业、广深铁路召开股东大会

晚报股民俱乐部 咨询热线 65091828 (交易时间)

问: 3.5元买进国恒铁路(000594) 5000股,后市该如何操作?

答: 国恒铁路是重组铁路股,前天强势整理后昨天又封上涨停,从盘面上看后市还有上涨的可能,短线可继续持股。

问: 我现在想买威远生化(600803),是否可以?

答: 从盘面上看,威远生化目前处于底部,后市可能跟随大盘反弹,逢低可以适当介入。

问: 7.18元买进银鸽投资(600669)2000股,现在严重被套,是割肉卖掉还是补仓?

答: 从技术上讲,银鸽投资目前处于底部,在大市已逐渐回暖的情况下,再斩仓已没必要,逢低可以补仓,摊低成本,等待后市解套。

注册证券分析师 卢培天

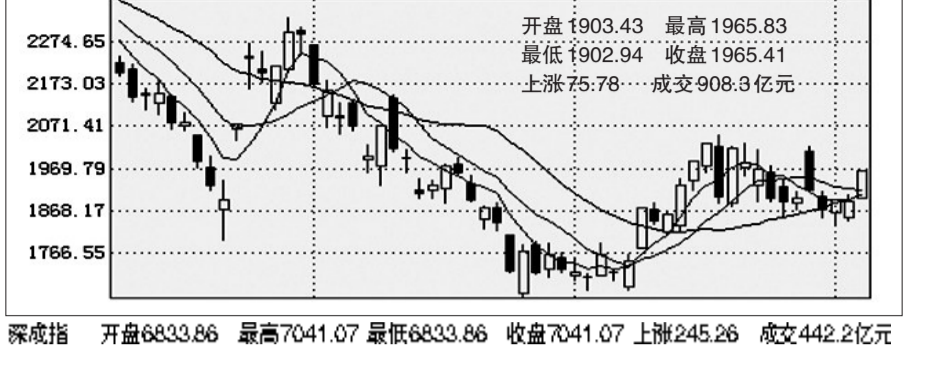
本版证券评论及数据仅供参考,据此操作,风险自担。

中国黄金投资金条 12月3日11时售价185元/克 河南省钱币有限公司 0371-65705388/65756622

深市A股行情表 (12月3日)

Table with columns: 代码, 名称, 开盘价, 最高价, 最低价, 收盘价, 涨跌幅(%), 成交量. Lists various stocks and their performance on Dec 3rd.

沪综指日K线图



沪综指收市劲升4%

从目前活跃的场内气氛与稳定放大的成交量来看,配合管理层不断推出的做多举措,上证指数应有向上突破60日均线线的机会。

广州博信 蓝筹股推动大盘强劲反弹

大盘周三高开高走,蓝筹股表现得较为活跃,两市成交量也呈现出放大态势。中国平安、浦发银行等大盘股的走稳是推动股指反弹的最重要力量。

九鼎德盛 有望再度冲击60日均线

周三两市大盘呈高开高走态势,市场热点不断扩散,盘中量能也明显放大,对反弹形成强力支撑,日K线报以光头中阳线,市场重新升势。

广发华福 建议投资者积极参与行情

昨日两市个股呈普涨格局,银行、地产、钢铁、煤炭、有色金属等前期相对滞涨的基金重仓股开始走强,而中低价位的题材股也继续表现出向上向好的势头。

Table with columns: 代码, 名称, 开盘价, 最高价, 最低价, 收盘价, 涨跌幅(%), 成交量. Lists various stocks and their performance on Dec 3rd.

公告速递

(00043)中航地产 转让深圳保安自行车有限公司55%股权,转让总价款为人民币6616.7万元。
(00063)中兴通讯 与中国电信签订了中国移动网络建设(2008年一期)核心工程设备采购系列合同及中国移动网络建设(2008年一期)综合业务配置平台(ISPP)工程设备采购系列合同。
(00096)广聚能源 91668532股限售股2008年12月8日上市流通。
(00425)徐工科技 2383986股限售股2008年12月5日上市流通。
(00524)东方宾馆 2008年第一次临时股东大会于12月3日召开,审议通过关于修改《公司章程》的议案、关于拟出售广州市广百股份有限公司非限售流通股议案。
(002039)黔源电力 8698800股限售股份2008年12月9日上市流通。
(002192)路翔股份 首次公开发行前已发行股份本次解除限售的数量为19505500股,实际可上市流通股数量为8328512股,上市流通日为2008年12月8日。

基金快讯

中海蓝筹基金昨日正式成立

本报讯 中海基金管理有限公司发布公告称,其旗下第五只基金——中海蓝筹灵活配置基金如期结束募集,并于12月3日正式成立。公告显示,中海蓝筹灵活配置基金募集规模7.46亿份,有效认购户数达到11514户,人均认购6.48万份,大大低于四季度以来新成立偏股型基金平均人均认购数。偏股型基金的募集形势在进入四季度以后随着天气的转冷一进入到了“严寒”。据统计,四季度以来成立的10只偏股型基金平均人均认购数高达14.51万份,折射出偏股型基金发行遭受冷遇,基金公司不得不过于依赖机构资金救急,从而造成客户结构严重失衡。中证

Table with columns: 代码, 名称, 开盘价, 最高价, 最低价, 收盘价, 涨跌幅(%), 成交量. Lists various stocks and their performance on Dec 3rd.