

元旦双色球大奖

本报讯 经过财政部批准,中国福利彩票发行管理中心决定从2009年1月1日起对双色球彩票的高等奖派奖规则做出部分调整,调整后的双色球一等奖单注奖金最高限额可达1000万元。

关于奖金分配,调整后的双色球规则为:“一等奖:当奖池资金低于1亿元时,奖金总额

为当期高等奖金的70%与奖池中累积的奖金之和,单注奖金按注均分,单注最高限额封顶500万元。当奖池资金高于1亿元(含)时,奖金总额包括两部分,一部分为当期高等奖金的50%与奖池中累积的奖金之和,单注奖金按注均分,单注最高限额封顶500万元;另一部分为当期高等奖金的20%,单注奖金按注均分,单

注最高限额封顶500万元。二等奖:奖金总额为当期高等奖金的30%,单注奖金按注均分,单注最高限额封顶500万元。支付当期一等奖、二等奖后剩余的奖金滚入下一期奖池。”

在新的游戏规则下,一等奖单注奖金在奖池资金过亿(含)的情况下可以超越500万元,达到封顶值1000万元。 中福

中了么

体彩“排列3、排列5”第08338期 排列三 999 排列五 99929

体彩“超级大乐透”第08145期 05 16 27 29 30 +05 11

福彩“七乐彩”第08145期 01 03 10 17 18 19 23 +04

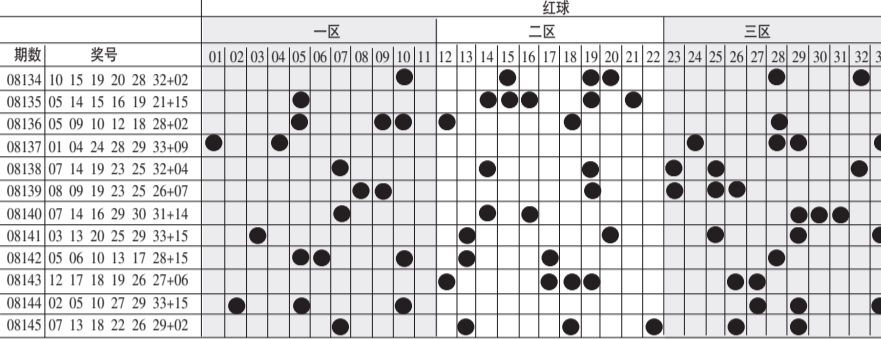
福彩3D第08338期 0 7 1

福彩“22选5”第08338期 04 09 13 14 20

半全场第08132期头奖无人中

冷门榜 排名 对阵 彩票 胜(%) 平(%) 负(%) 1 巴萨0:1矿工(半) 0 58.55 34.81 6.64

近期双色球奖号及红球分布图



4场进球彩08144期头奖102万

冷门榜 排名 球队 彩票 3'(%) 2(%) 1(%) 0(%) 1 矿工 3' 4.48 15.69 35.65 44.18

第08146期双色球分析

红球 奇偶分析 上期奇偶比开出3:3,近5期奇偶比为18:12,本期奇偶比关注2:4,3:3组合。 区间分析 上期区间比为1:3:2,一区出号向中端转移,可关注03,04,06,09中的1-2个;二区上期出两个热号一个冷号,本期可关注15,16,20,20,21中的一个1-2个;三区近期连续活

彩市有风险,入市须谨慎。 理性投资,量力而为。

沪市A股行情表 (12月10日)

Table with 3 columns: Code, Name, Price/Change. It lists various A-share companies and their market performance on Dec 10th, 2008.

足彩7周年征文邀您参与

本报讯 时光飞逝,足球彩票已经陪伴我们走过了7个年头。在这7年间,您是否也渐渐发现自己已经无法离开足球彩票了呢,是否对心中的她有着太多的情感要抒发呢?为此,国家体育总局管理中心特举办“我的足彩情结—畅谈足彩”有奖征文大赛。

彩民可对足球彩票,涉及竞猜内容、竞猜形式、投注办法等方面的意见、建议,通过征文的方式与体彩中心交流;可行性强、参考价值高的意见将被借鉴到竞猜彩票的实际工作中来,使竞猜型体育彩票能够再上一层楼。当然,您也可把自己与足彩结缘的故事、投注经验与大家分享。

本次活动投稿截止时间为2009年1月10日,参与者可将作品电邮至指定邮箱 zcw@totochina.com,或将作品直接邮寄至国家体彩中心,也可登录足彩在线网站征文专栏参与活动中心。

第08339期3D预测

昨日和值下跌7点,今日和值看好11点、14点,大小形态上看好开出“大小小”形态。第一位推荐5、6、8,第二位推荐0、2、3,第三位推荐1、3、4。组六复式推荐023468。 小刚

有奖互动调查(四十二)

红球

本期的调查题目是:买彩票选号,你习惯自己单独定号,还是喜欢与他人交流后定号? 手机用户请根据选择,编辑短信“彩-#您的看法”(彩2格式相同),发送至10668888114参与投票,免收通信费0.1元/条,无虚假信息,回复信息免费。投票截止日期12月8日。12月9日本报将公布投票数并从中抽出一名幸运奖,奖品为新浪网提供的移动名片一张。本调查由“新浪爱答”提供技术支持。

蓝球

本期看好24,25,28,31,32中的1-2个。 和值分析 上期和值为115点,上涨9点,预计本期和值将回落,推荐和值区间91-100点。 上期开出小偶数02,看好偶数继续开出, 推荐04,08,10,16,33。