

# 司机说它方便 民警说它违规 能提醒慢行的“电子狗”该不该罚？

昨日上午，交警四大队在郑尉路与中州大道交叉口，对使用“电子狗”的车辆进行了查处，使用者被处以200元罚款。对此，有市民认为，其实车上有个“电子狗”非常方便，可以提醒司机注意车速。

晚报记者 王晋晋 张玉东 实习生 徐利亚/文 晚报记者 赵克/图

## 现场

### 车上装个“电子狗”，车主被罚200元

昨日10时40分许，在郑尉路与中州大道交叉口处，交警发现一辆车牌号为豫AEN159的本田轿车内仪表盘上放着一个长方体盒子，上写“雷达眼”，据称是“GPS新5代引擎”。

司机陈先生解释说，他开车两年多，因为超速和闯电子眼，被交警处罚过多次。为了减少交通违法行为，他便在北环汽配大世界花1000元买了这个“电子狗”。“每次车速较高时，‘电子狗’都会主动提醒，前方有电子监

控，防止违章被拍照。”自从车上装了“电子狗”后，他开车守规矩多了，基本上没有被交警处罚过。

随后，民警依据《河南省道路交通安全条例》第十条第六款：不得安装、使用影响道路交通安全技术监控设施正常使用的装置或材料。第五十六条第八项规定，机动车安装、使用影响道路交通安全技术监控设施正常使用的装置或材料的，处200元罚款。为此，民警对车主陈先生处以200元的罚款。

## 司机

### “电子狗”挺好，车速过快就提醒

“‘电子狗’挺好的，利于出行。”昨日中午，在城东路与凤凰路交叉口处，市民王先生说，他开车8年了，但还是怕被电子警察拍照。“有一次开车去平顶山，在高速上接连被拍两次照。”王先生说，车上装个“电子狗”后，每次车速过快时就会有语音提醒，“您的车速太快了，请减速慢行”。他感觉“电子狗”很方便很实用：“去人生地不熟的城市，‘电子狗’帮助

更大。”  
“还是自己开车注意点，不违章多看着路面的提醒比较好。”在金水路经三路附近，私家车主周先生说，半年前，他在网上花了700多元买了一个“电子狗”，开始感觉挺好用的，有超速、电子监控设备的路段，它都会提前提醒。可用了三四个月后，发现“电子狗”经常失灵，而且“频繁”的语音提醒特别闹心，现在不用了。



民警对一位使用“电子狗”的司机进行查处。

## 交警

### 用“电子狗”很容易造成交通事故

昨日下午，从警12年的一名王姓交警说，“电子狗”是新型电子产品，主要是依靠接收无线电波而发出报警信息，由于靠无线电波接受信息，所以特别容易受到干扰，同时它也会对正常执法的电子设备造成干扰，这样就违反了有关无线电的管理规定。

“这种电子设备在国内各城市都属于明令禁止销售的产品。”王警官说，很多车主买了“电子狗”安装在车上后，会对“电子狗”产生依赖心理，在没有提示注意的路段违章超车、超速等，这样很容易造成交通事故。另

外，“电子狗”并没有在市场上正规销售，而且产品的质量没有完全保证。一些说明书上注明，测速仪检测距离是300米到1000米，但司机如果超速行驶的话，再按照“电子狗”发出的警报进行紧急刹车时，很可能会造成追尾事故。

“‘电子狗’卖得还不错，今天就装了四五只。”昨日16时许，在科技市场中关大厦一楼，一批“电子狗”的商户杨先生说，“不过‘电子狗’已经不太流行了，现在流行GPS卫星导航仪。”

线索提供 张红波

## 六成前列腺疾病患者冬季病情加重

随着冬季的来临，前列腺及其并发症呈现一个高发的趋势。从多家泌尿科门诊了解到，近期前列腺疾病门诊量增长了30%，同时ED患者也呈现增多的趋势。郑州博大泌尿外科医院的张理军主任解释说，这和冬季性生活环境气温低、不注意局部保暖有关。冬季是前列腺疾病的高发季节，六成前列腺疾病患者冬季病情加重或反复发作或加重。

张主任提醒：若出现尿频、尿道灼痛或晨起可见尿道口有粘液、粘丝及脓液分泌，应警惕是前列腺炎。前列腺炎发生时腺体内部张力增大，可刺激交感神经引起转移性腰酸、疼痛可放射到阴茎、睾丸、阴囊、腹股沟、会阴、小腹、大腿、臀部、直肠等处。慢性细菌前列腺炎可引起过敏反应，如虹膜炎、关节炎及神经炎等。还可以并发神经官能症，表现为乏力、眼花、头晕、失眠和忧郁。因此如果确认是前列腺炎应该及时到正规的泌尿外科医院去就诊。

**前列腺炎可引起不育和性功能障碍**  
由于精液的三分之一来自前列腺液，当前列腺发炎时可引起卵磷脂小体减少，并容易含有病菌，这会大大减低精液的质量，容易导致不育。精液质量的下降，也可导致胎儿出生不健康。前列腺炎并非是不治之症，只要分清类型，针对的用药和治疗是完全可以康复的。

一般在慢性前列腺炎的早期，青年人患病后精神紧张，情绪低落，缺乏自信心，顾虑重重；或因夫妻生活不和谐，女方怀疑男方变心。年长者则以为随着年龄增加性功能减退是正常现象，而不介意，因此，往往被忽略。所以，慢性前列腺炎患者的性功能障碍也往往是心理、生理双重因素影响的结果，而不是单一的原因。

影响生育：从理论上讲，前列腺是人体的附属腺，其分泌物前列腺液是精液的一部

分，炎性病变必然影响精液的组成成分，并干扰精子的活动和功能，从而影响男性的生育能力。事实上科学家在慢性前列腺炎患者的精液中，确实发现了理化性质的改变。由于细菌和细菌毒素的影响，可消耗精浆的营养成分，改变精液的PH(酸碱度)值，使精浆的粘稠度增加，影响精子的运动，刺激机体产生抗精子抗体等，都可能影响男性的生育能力。

### 腔内场效应、涡流磁新技术 治疗前列腺疾病新突破

前列腺疾病在临床上包括急性细菌性前列腺炎、慢性细菌性前列腺炎、无菌性前列腺炎(非细菌性前列腺炎)、前列腺痛(前列腺综合症)、特异性前列腺炎(淋菌、真菌和寄生虫等特定病原体感染)、非特异性(前列腺结石)、前列腺囊肿等多达上百种单一的病症，这些病症都具有各自不同的病理特点，因此，在临床的治疗上一定要分型对症，强调个性化治疗，才能获得真正满意的疗效。腔内场效应技术与涡流磁透析技术是“2008中国微创泌尿外科高峰论坛”专家一直推荐的新技术，在治疗各类前列腺疾病方面，受到与会专家的青睐。经过临床验证，具有“治疗时间短、疗效好、无痛苦、无创伤”等优点，在临床上深受广大患者的好评。

章韦



张理军主任在2008上海国际腔道会议上与外籍专家亲切合影

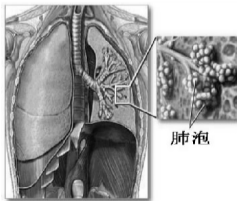
## 哮喘、憋气——慢性肺病 根源在于纤维化

对于老慢支、哮喘、慢阻肺、肺气肿等肺部疾病，传统的治疗多以控制症状为主要手段，广泛使用激素、抗生素和化学药品，普遍处于“头痛医头，脚痛医脚”的对症治疗阶段，而忽视了慢性肺病的致病根源——肺纤维化。

临床证明，以上慢性肺部疾病的发生、发展过程中都伴有肺组织纤维化，或气管、支气管、小支气管壁纤维化。纤维化才是这些慢性肺病的基础病理改变，也是肺病久治不愈的根本原因。而激素和抗生素只能暂时缓解症状，一旦停药症状依旧，长期使用还会加重病情。要想彻底治愈慢性肺病，必须逆转纤维化。

### 什么是纤维化？

以肺部为例，它是由实质和间质两部分构成的，实质部分是肺的主要功能细胞，也就是肺泡，肺的主要功能要依赖它来完成的；而间质是指分布在肺泡之间的物质，主要是纤维成分，起支撑和连接的作用。举个形象的例子：如图，假如把肺部比作一串葡萄，每颗葡萄就是一个肺泡，是实质部分；而把一颗颗葡萄连接起来的枝，就是间



质部分。正常的肺组织内，实质和间质细胞是成一定比例分布的，而当这种比例被打破，间质细胞成倍增长，实质细胞日渐减少时，我们就称肺部发生了纤维化病变。发生了纤维化的器官就像没有多少果肉的水果，充斥其间的是硬邦邦的纤维组织，失去了器官应有的功能，也就是俗称的“硬化”，自然会引发一系列的疾病。

**科学逆转纤维化，慢性肺病断根不是梦**  
人体内存在促纤维化和抑纤维化两种细胞因子，它们之间处于平衡状态时，组织器官保持正常的生理功能。当这种平衡被打破时，促纤维化因子异常增加，则导致器官纤维化。教育部长江学者，协和医科大学博士生导师-胡卓伟教授在对多种药物的比较与研究中发现一种“DC细胞(Dendritic Cell)活化因子”物质，对纤维化细胞因子(TGF-β)的分泌具有强烈的抑制作用，从而实现了纤维化的科学逆转。

由胡卓伟教授主导的郑州市纤维化疾病康复中心已经成立，欢迎致电咨询。

0371-66330589, 66329256

另，由胡卓伟教授参与主编的《器官纤维化基础及中医药防治》一书已由人民卫生出版社出版，各大书店有售，也可来电预订。更多信息，请登陆中国纤维化康复网 [www.fibrosis.cn](http://www.fibrosis.cn)