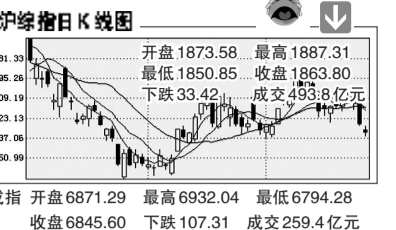
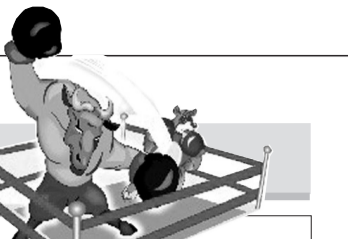


郑州晚报第一届 投资擂台赛

(2008.12.15~2009.1.16)



一、昨日看盘要点

1.市场继续调整,成交量也快速萎缩,从大盘的60分钟K线图上看,目前明显处于低位,短线反弹的,股民朋友们也不要太惊慌。

二、今日操盘要点

1.只要不破1800点,行情还算正常,本人认为,快到春节了,年前应该以稳定为主,大盘很可能就是在1800点到2100点震荡。

1号选手:信泰证券 卫东

初始资金:50000元
持仓状况:空仓
当日资产总值:49440元,收益率-1.12%。
操作总结:7.25元清仓科达机电,空仓观望

2号选手:信泰证券 闫宪红

初始资金:52700元
持仓状况:华馨实业7000股,中钢天源3000股,常山股份3500股。
当日资产总值:51366.27元,收益率-2.53%。
操作总结:大盘继续回调,坚持短线操作。

3号选手:信泰证券 桥长平

初始资金:100000元
持仓状况:空仓
当日资产总值:98425.17元,收益率-1.58%。
操作总结:大盘出现破位下跌迹象,清仓观望。

4号选手:信泰证券 张晨

初始资金:85500元
持仓状况:持有天利高新5000股,云铝股份5000股。
当日资产总值:86070.59元,收益率0.007%。
操作总结:有色金属板块有资金介入迹象,继续持仓。

5号选手:信泰证券 郭建甫

初始资金:50000元
持仓状况:空仓
当日资产总值:53480.97元,收益率6.97%。
操作总结:大盘继续回调,空仓观望。

6号选手:华泰证券 无愚

初始资金:51900.6元
持仓状况:空仓
当日资产总值:55159元,收益率6.28%。
操作总结:考验1730点的可能很大,持币观望

7号选手:华泰证券 孟建伟

初始资金:175482.7元
持仓状况:新钢股份33340股
当日资产总值:152709.95元,收益率-12.98%。
操作总结:大盘在1850点附近有望产生短期反弹。

8号选手:华泰证券 茄子

初始资金:50095元
持仓状况:08常德建24手,成本价102.946元。
当日资产总值:49353.26元,收益率-1.48%。
操作总结:大盘破位,持债替代存款。

9号选手:华泰证券 李佳

初始资金:100300元
持仓状况:金钼股份1000股,民和股份1000股,维维股份4200股。
当日资产总值:101990.86元,收益率1.69%。
操作总结:轻仓继续观望,关注1838点的支撑。

10号选手:华泰证券 雷振

初始资金:191813元
持仓状况:国安权证34000股
当日资产总值:172330元,收益率-10.16%。
操作总结:大盘向向空间有限,介入权证等待机会。

机构看盘

倍新咨询:后市下跌空间有限

昨日大盘继续调整,成交量继续缩减,技术上属典型的下跌中继。但从成交量萎缩的幅度看,后市下跌空间已经比较有限了,预计1800点上方就能探明调整低点。

金百灵投资:今日或有反弹

昨天尾盘成交量有放大的迹象,显示出尾盘渐有抄底买盘介入,有利于形成短线市场反弹的预期,故我们倾向于认为今日或有反弹,建议投资者重点关注煤炭股等品种。

九鼎德盛:保持资金安全为首选

我们判断,沪深两市近期可能呈现抵抗式下跌的运行方式,因此,投资者在近期应保持谨慎,而在抵抗式下跌过程中,拿出适量资金参与波段操作仍然可为,但总体而言,保持资金的安全仍为投资者首选。

基金快讯

国投瑞银货币市场基金即将发行

本报讯 时隔两年多,货币市场基金发行再度重启。记者日前从国投瑞银基金公司了解到,该公司旗下第9只基金产品——国投瑞银货币市场基金已获中国证监会批准,将于近日发行。

今日友情提醒

- 鲁润股份(600157)股权分置限售股份1515.3043万股上市流通
华昌化工(002274)首发机构配售股份1020万股上市流通
中国太保(601601)首发原股东限售股份158098.3万股上市流通

深圳能源、首钢股份、万丰奥康、天康生物、塔牌集团、万东医疗、美克股份、现代制药、中卫国际、厦工股份召开股东大会

本版证券评论及数据仅供参考,据此操作,风险自担。

中国黄金投资黄金 12月24日11时售价1979元/克 河南省钱币有限公司 0371-65705388/65756622

深市A股行情表 (12月24日)

代码 名称 开盘价 最高价 最低价 收盘价 涨跌幅(%) 成交量

Table listing market data for various stocks on the Shenzhen A-share market, including codes, names, and price movements.

代码 名称 开盘价 最高价 最低价 收盘价 涨跌幅(%) 成交量

Table listing market data for various stocks on the Shanghai A-share market, including codes, names, and price movements.

代码 名称 开盘价 最高价 最低价 收盘价 涨跌幅(%) 成交量

Table listing market data for various stocks on the Shenzhen A-share market, including codes, names, and price movements.

代码 名称 开盘价 最高价 最低价 收盘价 涨跌幅(%) 成交量

Table listing market data for various stocks on the Shanghai A-share market, including codes, names, and price movements.

银河证券 股票、基金、国债 咨询电话 南阳路营业部 0371-63510330