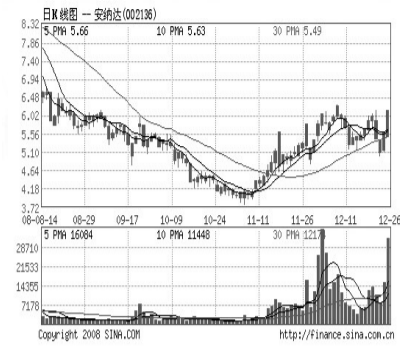


短线黑马

安纳达(002136)



近期,小市值的中小盘个股受市场青睐。安纳达流通盘仅有4699万,按现价6.16元计算,流通市值不到3亿,后市较为容易得到资金的拉抬。目前该股底部放量站上了半年线,各均线呈多头排列,后市有望继续走强。 中证

恒泰证券

濮耐股份(002225)当前公司已经成为国内主要功能耐火材料、不定形耐火材料生产企业,其钢铁炉外精炼透气砖国内市场份额第一。短线该股依托短期均线稳健攀升,上升通道保持完好,后市走高机会大。

长城证券

东湖高新(600133)由于凯迪控股旗下两家上市公司东湖高新和凯迪电力主营业务存在重叠,都涉及火力发电厂脱硫除尘等业务,因此有整合的空间。当前全国电力电网的建设如火如荼,东湖高新可以重点关注。

机构荐股

广东百灵信

中科英华(600110)公司创投题材不容忽视,其斥巨资持有上海科润创投公司股权。此外,公司的铜箔产业也引人注目。该股股性极为活跃,近期股价在底部连续放量,主力吸筹迹象明显,积极关注。

金证顾问

上海辅仁(600781)从二级市场的走势来看,该股横盘近一个月,经历三次洗盘将股价多次打到箱体下端,然后再放量拉起。周五该股再次在底部放量,且明显比前两次更大,说明该股依然受到主力资金的关注。

北京首证

天奇股份(002009)二级市场上,该股作为中小板的新能源龙头一直受到机构的青睐,近日中小板成为盘中资金追逐的热点,该股更是量价齐升,成功构筑上升通道,后市有望反复向上拓展空间,投资者可重点关注。

华西证券

中环股份(002129)该股第三季报显示前十大流通股股东全部是投资基金,按中报前已经购入计算,基金的持股成本在10元以上。二级市场上,目前该股在6元附近构筑了一个底部,技术指标沿上升通道前进,可关注。

板块扫描

有色金属 储备局收储影响不大

中国国家物资储备局已同意明年1月以每吨12300元人民币的价格收储约30万吨铝,以扶持铝冶炼企业。收储电解铝是国家为解决目前铝市场现货过剩严重、减少市场压力、稳定市场价格而实施的策略。对于受益的公司,如中铝、关铝等,我们认为将缓解经营压力,比如目前的库存压力,但实质性的意义并不大。 国信证券

汽车行业 处于行业景气周期底部

我们依然看好中国汽车市场的长期增长趋势,汽车行业正处于行业景气周期底部,推荐配置防御能力较强的品种,重点推荐一汽轿车、潍柴动力、中国重汽、宇通客车和中鼎股份等。 安信证券

数据说市

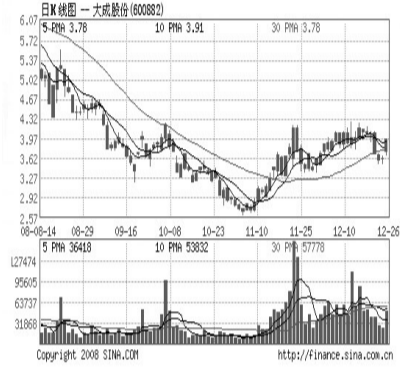
周线回档 短线反弹

两市大盘本周经历了连续大幅度快速下跌。大盘反弹到一定高度的时候,投资者还是要注意减仓。下周前两个交易日有望展开幅度相对较大的反弹,投资者可关注短线调整充分的蓝筹品种。

航海家证券分析软件

Table with 3 columns: 板块热度指数前5名, 板块领涨龙头个股, 资金流入前5名. Lists various industry sectors and their top performing stocks.

大成股份(600882)



公司主营化学农药、基本化学原料的生产、销售等,是我国农药和化工骨干企业之一,央企入主有望焕发出新的生机。周五开盘快速涨停,后市仍可看好,可留意。 三元顾问

Large advertisement section for 'Totoyou' (通通有) website, featuring various services like real estate loans, investment, and home services. Includes contact information and promotional text.