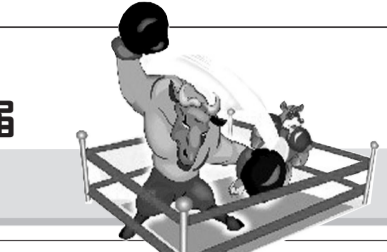


郑州晚报第一届投资擂台赛

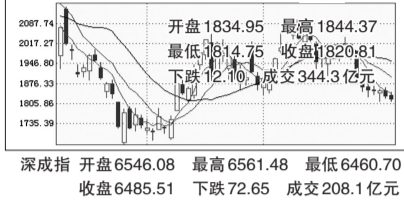
(2008.12.15-2009.1.16)



特别提示

根据沪深证券交易所通知,沪深股市2009年1月1日至1月4日休市,1月5日正式开盘交易,祝广大股民节日快乐,2009年能有一个好收成!

沪指昨日K线图



65091828 天天解盘

一、昨日看盘要点

1. "2008年终于过去了!"这是股市闭市后我收到的新年祝福短信里的最多一句话。是,截止到2008年12月31日收盘,沪指年跌幅65%,深成指年跌幅62%,创18年最大年跌幅,摘得世界亚军"桂冠"。摘得世界冠军"桂冠"的是俄罗斯,年跌幅超过70%(咱们的沪指最高跌幅达73%)。

2.从最后一个交易日盘面上看,人气依旧低迷,市场交投依旧清淡,已经8连阴(2008年12月29日虽收出十字星阳线,股指也是下跌的),看来真要练成"九阴真经"了。

二、节后操盘要点

1月5日开盘,1月23日春节前最后一个交易日,除掉休息日,全部也就15个交易日,你还希望大盘能涨成啥?能不跌就行!最多也就是短线做些个股行情,股民朋友们记住,一定要跑得快!

忘记痛苦的2008吧,满怀希望走进2009!

注册分析师 卢增天

本版证券评论及数据仅供参考,据此入市,风险自担。

深市A股行情表 (2008年12月31日)

Table with columns: 代码, 名称, 开盘价, 最高价, 最低价, 收盘价, 涨跌幅(%), 成交量. Lists various stocks and their performance metrics.

Table with columns: 代码, 名称, 开盘价, 最高价, 最低价, 收盘价, 涨跌幅(%), 成交量. Lists various stocks and their performance metrics.

Table with columns: 代码, 名称, 开盘价, 最高价, 最低价, 收盘价, 涨跌幅(%), 成交量. Lists various stocks and their performance metrics.

Table with columns: 代码, 名称, 开盘价, 最高价, 最低价, 收盘价, 涨跌幅(%), 成交量. Lists various stocks and their performance metrics.

Table with columns: 代码, 名称, 开盘价, 最高价, 最低价, 收盘价, 涨跌幅(%), 成交量. Lists various stocks and their performance metrics.

Table with columns: 代码, 名称, 开盘价, 最高价, 最低价, 收盘价, 涨跌幅(%), 成交量. Lists various stocks and their performance metrics.

1号选手:信泰证券 卫东

初始资金:50000元 持仓状况:成发科技1000股,陕天然气1000股。 当日资产总值:48451.44元,收益率-3.09%。 操作总结:大盘方向不明,半仓操作。

2号选手:信泰证券 闫宪红

初始资金:52700元 持仓状况:葛洲坝1500股,江淮动力3000股。 当日资产总值:49977.01元,收益率-5.17%。 操作总结:在现在的关键点位,只能短线操作。

3号选手:信泰证券 桥长平

初始资金:100000元 持仓状况:空仓 当日资产总值:98425.17元,收益率-1.58%。 操作总结:大盘走势较弱,继续观望。

4号选手:信泰证券 张晨

初始资金:85500元 持仓状况:云铝股份5000股,天利高新5000股,陕国投A3000股。 当日资产总值:79801.46元,收益率-6.67%。 操作总结:关注假期消息面变化。

5号选手:信泰证券 郭建甫

初始资金:50000元 持仓状况:开滦股份4400股 当日资产总值:51352.45元,收益率2.71%。 操作总结:大盘弱势整理,继续轻仓观望。

6号选手:华泰证券 无愚

初始资金:51900.6元 持仓状况:同力水泥7000股 当日资产总值:55191.85元,收益率6.34%。 操作总结:大盘有望企稳,持股待涨。

7号选手:华泰证券 孟建伟

初始资金:175482.7元 持仓状况:空仓 当日资产总值:147084.52元,收益率-16.15%。 操作总结:空仓观望。

8号选手:华泰证券 茄子

初始资金:50095元 持仓状况:08常城建24手 当日资产总值:49408.46元,收益率-1.43%。 操作总结:大盘走势仍然趋弱。

9号选手:华泰证券 李佳

初始资金:100300元 持仓状况:通富微电5000股 当日资产总值:100785.96元,收益率0.005%。 操作总结:轻仓观望。

10号选手:华泰证券 雷振

初始资金:191813元 持仓状况:陕国投9800股,天奇股份100股,锂电之星11300股,航天电器5000股。 当日资产总值:174062元,收益率-9.25%。 操作总结:下行空间有限,耐心持股。

2008A股十大熊股

- 1.宏达股份(600331):全年跌幅87%
2.澳洋科技(002172):全年跌幅87%
3.ST金泰(600385):全年跌幅86%
4.ST东盛(600771):全年跌幅86%
5.中体产业(600158):全年跌幅86%
6.天-科技(000908):全年跌幅85%
7.云南铜业(000878):全年跌幅85%
8.山西三维(000755):全年跌幅85%
9.中国国航(601111):全年跌幅85%
10.广船国际(600685):全年跌幅85%

2008全球股市跌幅排行榜

- No.1 俄罗斯股市 年跌幅超过70%
No.2 中国内地股市 年跌幅超过65%
No.3 中国香港股市 年跌幅48.3%
No.4 中国台湾股市 年跌幅46%
No.5 巴西股市 年跌幅近42%
No.6 印度股市 年跌幅近42%
No.7 美国股市 年跌幅41%
No.8 日本股市 年跌幅42%
No.9 韩国股市 年跌幅41%
No.10 澳大利亚股市 年跌幅41%

机构看盘

九鼎德盛:缩量震荡格局将延续 短线来看,量能始终不能有效放大,大大制约了股指盘中超跌反弹的空间。若无消息面刺激,市场缩量震荡格局将延续。

金百灵投资:节后市场不乐观 节后A股市场或存在着进一步走低的态势,主要是因为权重股的业绩增长预期不乐观。

申银万国:建议投资者谨慎操作

如果上市公司业绩下降幅度超出市场预期,不排除市场将再有一波探底行情,因此建议投资者谨慎操作,不轻易追涨。