

65091828 天天涨停

一、昨日收盘要点
1.股指又创新高,成交也放出近期天量,80多家个股涨停,市场简直又回到了牛市!

二、今日操盘要点
1.大盘要走一波行情是毫无疑问的了,建议朋友们战略上坚决做多,时间上到两会前。

2.没涨的都会涨,坚持拿住,涨高了咱就卖,再去买那些没涨的,或调整到位的。
3.许继涨停了,有朋友问卖掉,我觉得还可以拿。

注册证券分析师 卢培天

基金快讯

信诚经典优债开始发行

本报讯 信诚基金公告,旗下第五只基金产品——信诚经典优债债券型基金已于2月9日起正式发行。投资者可通过建行、农行、招行等代销网点,以及信诚基金直销柜台进行认购。

信诚经典优债基金80%以上的基金资产投资于固定收益类金融工具,不参与股票二级市场交易,仅参与一级市场新股申购和新股增发,类属一级债基。

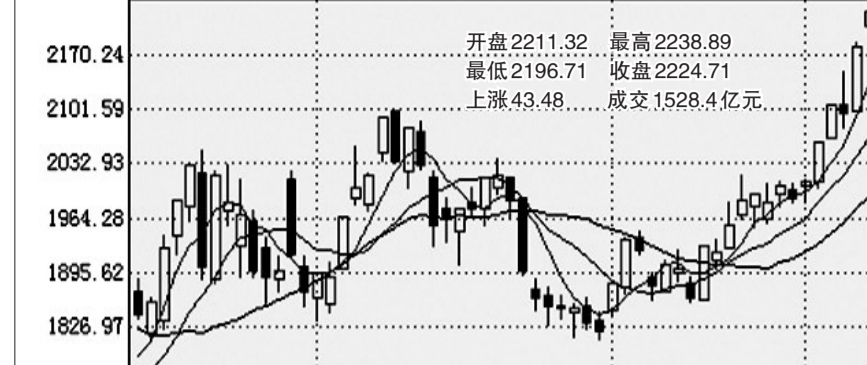
据悉,信诚经典优债基金也是信诚基金的第二只债券型产品,已有的信诚三得益自2008年9月27日成立以来业绩表现稳健,成立月余即实施了分红。
中 证

本版证券评论及数据仅供参考,据此入市,风险自担。

深市A股行情表

Table with columns: 代码, 名称, 开盘价, 最高价, 最低价, 收盘价, 涨跌幅(%), 成交量. Lists various stocks and their performance metrics.

沪综指日K线图



开盘2211.32 最高2238.89 最低2196.71 收盘2224.71 上涨43.48% 成交1528.4亿元

深成指 开盘7891.49 最高8129.19 最低7861.85 收盘8087.69 上涨315.79 成交820.8亿元

个股普涨+成交放量 是彩星

当前市场较为一致地看多,导致市场难以出现像样的回调。股指仍有强烈的上涨欲望,会再度向上拓展空间。

国盛证券 股指会再度向上拓展空间

就周一盘面情况来看,市场依旧是全线飘红,各类热点均发力向上,指标类个股呈现轮动格局,调整板块也仅仅是强势整理,这表明当前市场较为一致地看多,导致市场难以出现像样的回调。股指仍有强烈的上涨欲望,会再度向上拓展空间。

世基投资 逢低吸纳调整充分个股

短期来看,大盘昨日留下的这个跳空缺口将是未来行情发展的一个隐患,但大盘暂时还是强势运行,2250-2330点一带将是大盘的强力压力位,而5周均线2050点有较强支撑。操作上,投资者可在大盘震荡中积极调仓,逐渐抛售涨幅过高个股,逢低积极吸纳调整充分个股。

银华万国 短期可能会有震荡产生

周一两市大盘高开高走,个股普遍上涨,市场中期向上趋势已经十分明朗,上证指数进入2200-2300点区域,不过2250点是2001年行情高点,短期冲高可能会有震荡产生,建议投资者不要过分追高,可利用震荡逢低介入,采取高抛低吸的方法波段操作。

今日友情提醒

同方股份(600100)股权分置限售股份24698.3074万股上市流通
升华拜克(600226)股权分置限售股份10619.9896万股上市流通
航天长峰、中材国际召开股东大会

公告速递

(000961)大连金牛 2008年每股收益0.09元。
(000957)中通客车 公司被认定为高新技术企业。
(000826)合加资源 获得高新技术企业认定。
(000511)银基发展 2008年每股收益0.11元。
(000518)四环生物 预计2008年1-12月份公司净利润亏损1.5亿元左右。
(000787)\*ST创智 第一大股东所持公司股权44635200股解除冻结。
(000836)鑫茂科技 向天津鑫茂科技投资集团有限公司发行股份购买资产有效期已经公司2009年第一次临时股东大会审议通过,延长至2009年6月30日。截至目前,上述发行股份购买资产事宜仍在推动中。

光大证券“金阳光”专栏

逢低积极参与

目前来看,大盘昨日最高2238点,基本已运行到上升第一目标位2250点附近,后市大盘保持高位震荡的可能性很大。盘面来看,有色金属板块表现强劲,有11只个股涨停,板块涨幅高达9%。房地产板块也是昨日市场热点,板块涨幅也达到3.47%。投资者逢低仍可积极参与。

光大证券“金阳光投资决策系统”软件,免费下载网址www.ebscn.com。咨询电话66762911。

Table with columns: 代码, 名称, 开盘价, 最高价, 最低价, 收盘价, 涨跌幅(%), 成交量. Lists various stocks and their performance metrics.

Table with columns: 代码, 名称, 开盘价, 最高价, 最低价, 收盘价, 涨跌幅(%), 成交量. Lists various stocks and their performance metrics.