



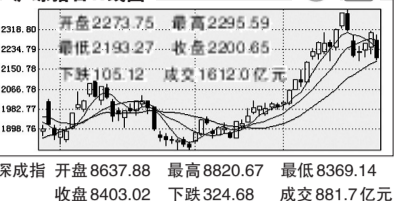
65091828 天天解盘

郑州晚报第二版

(2009.2.23-2009.4.23)



沪综指日K线图



深成指 开盘8637.88 最高8820.67 最低8369.14 收盘8403.02 下跌324.68 成交881.7亿元

一、昨日看盘要点

1. 沪综指跌 105.12 点, 深成指跌 324.68 点, 跌幅超出想象。收盘后好多朋友都在问: 该怎么办? 也有好多朋友选择了卖出, 可最让我疑惑不解的是: 沪市成交 1612 亿元, 深市成交 881.7 亿元, 这么大的量, 谁在接呢? 谁敢接呢? 2. 从技术上看, 沪综指已逼近 30 日均线, 60 分钟分时图上, 已成下降通道, 显示出调整压力比较大。 3. 权重指标股下跌很猛, 说明部分基金不看好市场。

二、今日操盘要点

1. 沪综指若不能在 30 日均线上方获得支撑, 大盘就可能正式进入调整。 2. 未来两天大盘反弹如不能越过 2313 点, 市场也可能正式进入调整。 3. 反弹减仓, 保留胜利果实。 注册证券分析师 卢培天

“金阳光”股评专栏

缺口附近有支撑

从技术形态来看, 5 日均线线和 10 日均线死叉, 大盘目前处于下降趋势中, 后市仍将继续走低, 短线将在 2185 点缺口及 20 日均线处有支撑。 光大证券“金阳光投资决策系统”软件免费下载 网址 www.ebscn.com, 咨询电话 66762911。

加入长城证券“随身股” 惊喜获大礼 长城证券“随身股”现已正式上线, 投资者在活动期间到长城证券郑州营业部办理开户, 并开通“随身股”业务, 即可获得我们精心准备的多项优惠, 更有大奖等着您! 1. 赠送手机上网 5 兆流量 3 个月到 12 个月。 2. 赠送开户资产在 4 万元以上, 即可获赠 300 元礼品券(可兑换礼品)。

5号选手:信泰证券 张辉

初始资金:96183.41元 持仓状况:空仓 当日资产总值:100882.42元, 收益率4.86% 操作总结: 外盘暴跌, 回避风险。

15号选手:信泰证券 曹严冰

初始资金:110200元 持仓状况:金龙汽车 14700 股 当日资产总值:114547.3元, 收益率3.95% 操作总结: 汽车产业振兴规划细则出台, 利好汽车板块。

17号选手:信泰证券 陈大山

初始资金:125800元 持仓状况:锦州港 2000 股 当日资产总值:125531.94元, 收益率-0.21% 操作总结: 大盘弱势, 轻仓参与强势个股。

6号选手:信泰证券 雨田牛

初始资金:524581.36元 持仓状况:空仓 当日资产总值:523666.13元, 收益率-0.17% 操作总结: 前期强势品种有资金外逃迹象, 继续观望。

2号选手:信泰证券 张健

初始资金:88477.45元 持仓状况:潞安环能 1500 股, 金融街 6600 股, 现金 748.45 元。

当日资产总值:87583.45元, 收益率-1.01%。

操作总结: 市场出现调整, 建议短线观望。

9号选手:信泰证券 海

初始资金:385638.67元 持仓状况:南化股份 35600 股, 国祥股份 33900 股 当日资产总值:379641.62元, 收益率-1.56% 操作总结: 市场出现快速下跌, 参与短线反弹。

4号选手:信泰证券 袁统

初始资金:1204218.02元 持仓状况:武钢股份 89500 股, 民生银行 121800 股 当日资产总值:1143809.02元, 收益率-5.01% 操作总结: 钢铁振兴规划细则出台, 利好该板块, 继续持有。

8号选手:信泰证券 郭建甫

初始资金:67174.01元 持仓状况:西部矿业 100 股, 金铂股份 4600 股 当日资产总值:63723元, 收益率-5.14% 操作总结: 有色金属振兴规划仍可期待, 继续持仓。

12号选手:信泰证券 王云

初始资金:688424.34元 当日资产总值:688424.34元, 收益率0 操作总结: A股市场出现大幅调整, 回避风险最好的手段就是空仓观望。

机构看盘

华讯财经 2250点成大盘压力区

展望后市, 大盘的强支撑位于 2185 点~2200 点一带, 而 2250 点又成了大盘的压力区。操作上, 投资者对后市应保持一份清醒。 九鼎德盛 继续调整空间有限 随着股指期货的加剧, 市场持筹心态有所动摇, 短线市场在加速下挫后, 继续调整空间有限, 市场有望维持区间震荡格局。

基金快讯

民生加银品牌蓝筹基金 今日正式发行

本报讯 记者了解到, 民生加银基金管理有限公司旗下第一只产品——民生加银品牌蓝筹灵活配置混合型证券投资基金今日起进行集中申购。 据悉, 该基金将 30%~80% 的资产投资于股票, 20%~70% 的资产配置于债券等资产。投资者可通过建设银行、民生银行、交通银行、招商银行、中信银行、海通证券、国泰君安证券、银河证券、招商证券、华泰证券、广发证券、中投证券等代销渠道进行购买。 中证

中国黄金投资金条 2月24日11时 售价227.86元/克 河南省钱币有限公司 0371-65107388/65156622

本报证券评论及数据仅供参考, 据此入市, 风险自担。

深市A股行情表 (2月24日)

Table with columns: 代码, 名称, 开盘价, 最高价, 最低价, 收盘价, 涨跌幅(%), 成交量. Lists various stocks and their performance on Feb 24th.

代码 名称 开盘价 最高价 最低价 收盘价 涨跌幅(%), 成交量

Table with columns: 代码, 名称, 开盘价, 最高价, 最低价, 收盘价, 涨跌幅(%), 成交量. Continuation of the market data table.

代码 名称 开盘价 最高价 最低价 收盘价 涨跌幅(%), 成交量

Table with columns: 代码, 名称, 开盘价, 最高价, 最低价, 收盘价, 涨跌幅(%), 成交量. Continuation of the market data table.

代码 名称 开盘价 最高价 最低价 收盘价 涨跌幅(%), 成交量

Table with columns: 代码, 名称, 开盘价, 最高价, 最低价, 收盘价, 涨跌幅(%), 成交量. Continuation of the market data table.

银华证券 股票、基金、国债

咨询电话 南阳路营业部 0371-63510030