

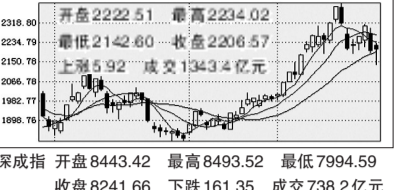
65091828 天天解盘

郑州晚报第二版

(2009.2.23-2009.4.23)



沪深股市K线图



一、昨日看盘要点

1. 招行惊天逆转, 大盘转危为安! 上午卖出的朋友下午后悔不已, 尤其是一位刚卖出招行的朋友, 电话里直说自己是反向指标!
2. 大盘连跌, 就是因为招行、中石化等权重指标股这几天一直在砸盘。从技术上分析, 招行已基本探明底部。相应地, 大盘短期调整也该结束了。
3. 航天军工股是比较集中的亮点, 中小板也可以。

二、今日操盘要点

1. 连续暴跌, 许多朋友已成惊弓之鸟, 卖出的不敢再买进, 希望大家能迅速调整好自己的心态。
2. 从盘面上看, 感觉水泥股涨势已基本到头, 慢慢可以落袋为安。
3. 中线看, 电网设备和新能源还很有潜力, 可以在这两个板块中多挖掘挖掘。

注册证券分析师 卢培天

15号选手: 信泰证券 曹严冰

初始资金: 110200元
持仓状况: 汇通集团 17700股
当日资产总值: 123965.11元, 收益率12.49%
操作总结: 市场宽幅震荡, 寻找强势个股短线操作。

5号选手: 信泰证券 张辉

初始资金: 96183.41元
持仓状况: 汇通集团 4600股, 一汽夏利 12000股。
当日资产总值: 101525.58元, 收益率5.54%。
操作总结: 在目前行情下, 积极介入强势品种。

12号选手: 信泰证券 陈大山

初始资金: 125800元
持仓状况: 锦州港 4000股、经纬纺织 3000股
当日资产总值: 125846.04元, 收益率0.04%。
操作总结: 市场宽幅震荡, 适当低吸强势品种。

18号选手: 信泰证券 张淑霞

初始资金: 89068.95元
持仓状况: 汇通集团 10000股
当日资产总值: 92579.55元, 收益率3.93%。
操作总结: 短线操作强势个股。

19号选手: 信泰证券 林丽丽

初始资金: 148755.15元
持仓状况: 汇通集团 10000股
当日资产总值: 152156.6元, 收益率2.29%。
操作总结: 市场宽幅震荡, 首选强势个股, 短线操作。

1号选手: 信泰证券 赵杰

初始资金: 50090元
持仓状况: 中视传媒 2000股, 广州友谊 1500股。
当日资产总值: 50889.53元, 收益率1.59%。

操作总结: 市场探底回升, 积极操作。

25号选手: 信泰证券 娇长平

初始资金: 130072.21元
持仓状况: 汇通集团 10000股
当日资产总值: 131904.91元, 收益率1.40%。
操作总结: 短线介入强势个股, 积极操作。

3号选手: 信泰证券 王云

初始资金: 688424.34元
当日操作: 无交易
当日资产总值: 688424.34元 收益率0
操作总结: 市场方向不明, 空仓观望。

20号选手: 信泰证券 王华

初始资金: 99789.68元
持仓状况: 空仓
当日操作: 无操作
当日资产总值: 99789.68元 收益率0
操作总结: 市场方向不明, 空仓休息。

6号选手: 信泰证券 雨田牛

初始资金: 524581.36元
持仓状况: 空仓
当日资产总值: 523666.13元, 收益率-0.17%。
操作总结: 市场出现大幅震荡, 空仓观望。

机构看盘

大时代投资 股指止跌迹象明显

从技术上看, 股指昨天收出长下影线小阴线, 止跌迹象明显, 预计今明两天会有反弹, 投资者可以逢低吸纳。

华讯财经 逢高逐步降低仓位

尽管昨日大盘先抑后扬, 但大盘反弹之路充满太多不确定性。操作上, 投资者对后市应该有一个清醒的认识, 如果没有新的热点出现, 则应该逢高逐步降低仓位。

基金看市

坚持防守反击思路

本报讯 经过前期的快速上涨, 近期市场出现震荡格局, 部分投资者对于后市如何操作也产生了困惑。对此, 大成策略回报基金经理周建春认为, 2009年是一个可以投资和操作的年份, 投资者应从2008年单边下跌的熊市思维阴影中走出来, 加大调力度, 谨慎求证, 果断行动。

周建春认为, 2009年的市场将反复游走于基本面和政策面之间, 因此, 跟踪和判断国家总体投资策略应坚持“审时度势、波段操作、研究驱动、慎思敏行”, 上半年在资产配置上仍需坚持防守反击的思路。 中证

本证评论及数据仅供参考, 据此入市, 风险自担。

光大证券“金阳光”专栏

短线仍将走高

周三, 在金融股力挽狂澜的作用下, 大盘终于止跌反弹, 股指尾盘上涨5.92点, 收于2206.57点, 成交1343亿元。从技术形态上来看, 大盘尾市站在20日均线之上, 短线仍有向上反弹的要求, 短期压力在10日均线2268点附近。

光大证券“金阳光投资决策系统”软件免费下载网址 www.ebscn.com 咨询电话 66762911。

中国黄金投资金条 2月25日11时售224元/克

河南省钱币有限公司 0371-6570388/6575622

深市A股行情表 (2月25日)

Table with columns: 代码, 名称, 开盘价, 最高价, 最低价, 收盘价, 涨跌幅(%), 成交量. Lists various stocks and their performance for the day.

Table with columns: 代码, 名称, 开盘价, 最高价, 最低价, 收盘价, 涨跌幅(%), 成交量. Continuation of the stock market data table.

Table with columns: 代码, 名称, 开盘价, 最高价, 最低价, 收盘价, 涨跌幅(%), 成交量. Continuation of the stock market data table.

Table with columns: 代码, 名称, 开盘价, 最高价, 最低价, 收盘价, 涨跌幅(%), 成交量. Continuation of the stock market data table.

银河证券 股票、基金、国债

咨询电话 0371-63510030

南阳路营业部