



海森园景湾

Is the family home is the sea bay
亲情是海 / 家是湾

当幸福来敲门 现房送装修 最高9万元

43m²精致一房、93m²舒适两房、
138m²舒阔三房、153m²华美四房分别送装修礼金：

16666元、26666元、36666元、46666元

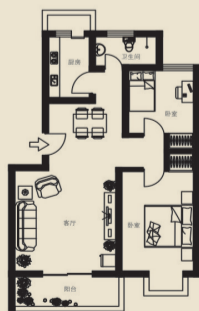
海森·园景湾装修大礼欢乐送，真情真意福临门！

纯多层实景现房，即买即住，低密度双气社区，舒适宜居

距地铁第二站仅500米，13条公交线路就在家门口，37米楼间距，西区最大社区健身广场

篮球场、幼儿园、底商步行街，成熟配套，繁华尽享，西区安家，首选海森·园景湾！

热销户型

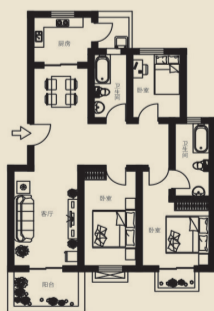


完美两房

建筑面积(93.0m²)

户型解析:

- 户型方正，大开间，短进深，室内生活与室外美景完美相融。
- 超大客厅特设外飘窗，室外美景轻松入户，自然健康。
- 客厅、主卧全部向阳，独立厨卫空间，提升生活品质和享受。



舒阔三房

建筑面积(138.50m²)

户型解析:

- 主卧、次卧、客厅全部朝南，采光通风良好。
- 超大观景阳台，尽享无限阳光美景。
- 客厅连接餐厅，于宽大空间无障碍穿行悠然自得。

贺海森·园景湾新春热销56套！海森地产“春阳行动”正式启动！景观配套创新完善，物业服务全面升级、社区文化建设逐步提升，海森地产为爱家全面升级！

社区旺铺全面租售，招商火热进行中

4.97-75.24m²流金旺铺，低投入，高回报，财富触手可及，机会不容错过！

湾居热线：**0371-67512277 / 67635333**

项目地址：建设西路西环路交叉口北500米路东 展示中心：冉屯路与秦岭路交叉口东20米路南

开发商：河南省海森地产有限公司 建筑设计：郑州建筑设计院 策略推广：道丰沟通

