

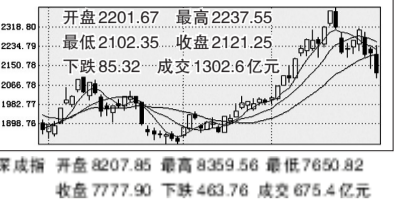
65091328 天天解盘

郑州晚报第二版

(2009.2.23-2009.4.23)

涨停板

沪综指日K线图



一、昨日收盘要点

1.250多只个股跌停,跌得头晕脑涨,好恐怖!谁也没想到,两点后大盘直线跳水,个股争先恐后直奔跌停而去,齐刷刷高台跳水!好在权重指标股没加入跳水军团,如果加入,不知大盘会怎样……

2.奇怪的是,这几天大盘一跳水大盘就放量,谁接的呢?谁敢接呢?这个问题老在脑海中想来想去,没有答案。

3.除了权重指标股强些外,其他的都跌幅不小,尤其是中小板。

二、今日操盘要点

1.单从昨天盘面看,大盘没多大希望了,看今天能不能守住30日均线。

2.稳健的投资者逢高就减仓吧,拿些现金踏实,但有些股票看起来也不像庄家出逃啊,比如000400、600079、002086。

3.招行、浦发、中石化也得盯紧点,看他们会不会再猛拉救大盘。

注册证券分析师 卢培天

光大证券“金阳光”专栏

暴跌之后有小反抽

周四大盘在尾市一个小时内暴跌,尾市收于2121.25点,下跌85.32点,成交1302.6亿元。从技术形态上来看,大盘急跌特征明显,30日均线能否守住还是个问题,但大盘短线急跌之后,有望再度出现一个小反抽。

光大证券“金阳光投资决策系统”软件下载网址 www.ebscn.com 咨询电话 66762911。

中国黄金投资金 2月26日11时00分收市2215.5元/克 河南省钱币有限公司 0371-6570388/6575622

深市A股行情表 (2月26日)

Table with columns: 代码, 名称, 开盘价, 最高价, 最低价, 收盘价, 涨跌幅(%), 成交量. Lists various stocks and their performance on Feb 26th.

Table with columns: 代码, 名称, 开盘价, 最高价, 最低价, 收盘价, 涨跌幅(%), 成交量. Continuation of stock market data.

Table with columns: 代码, 名称, 开盘价, 最高价, 最低价, 收盘价, 涨跌幅(%), 成交量. Continuation of stock market data.

Table with columns: 代码, 名称, 开盘价, 最高价, 最低价, 收盘价, 涨跌幅(%), 成交量. Continuation of stock market data.

15号选手:信泰证券 曹平冰 初始资金:110200元 持仓状况:太平洋850股 当日资产总值:112105.54元,收益率:1.72%。 操作总结:市场加速下跌,观望。

19号选手:信泰证券 林丽丽 初始资金:148755.15元 持仓状况:汇通集团1000股 当日资产总值:145256.6元,收益率-2.35%。 操作总结:持股不动。

20号选手:信泰证券 王华 初始资金:99789.68元 持仓状况:空仓 当日操作:无操作 当日资产总值:99789.68元,收益率0 操作总结:空仓观望是最好的选择。

6号选手:信泰证券 雨田牛 初始资金:524581.36元 持仓状况:空仓 当日资产总值:523666.13元,收益率-0.17%。 操作总结:市场大跌,空仓休息。

12号选手:信泰证券 王云 初始资金:688424.34元 持仓状况:汇通集团2000股 当日资产总值:683308.33元,收益率-0.74%。 操作总结:市场破位下跌,观望为好。

17号选手:信泰证券 陈大山 初始资金:125800元 持仓状况:锦州港4000股,经纬纺机9000股。 当日资产总值:123236.66元,收益率-2.04%。 操作总结:市场出现急跌,控制仓位。

1号选手:信泰证券 赵杰 初始资金:50091元 持仓状况:广州友谊1500股 当日资产总值:48456.01元,收益率-3.26%。 操作总结:控制仓位,回避风险。

25号选手:信泰证券 桥长平 初始资金:130072.21元 持仓状况:空仓 当日资产总值:125686.68元,收益率-3.37%。 操作总结:清仓回避风险,等待机会再介入。

8号选手:信泰证券 张淑霞 初始资金:89068.95元 持仓状况:汇通集团1000股 当日资产总值:85670.55元,收益率-3.81%。 操作总结:市场出现急速杀跌,观望为好。

5号选手:信泰证券 张辉 初始资金:96183.41元 持仓状况:汇通集团4600股,一汽夏利12000股。 当日资产总值:92351.58元,收益率-3.98%。 操作总结:观望为好。

机构看盘

联讯证券 预计调整趋势仍将延续

周四市场大幅回落,个股普跌,投资者信心变得非常脆弱,预计后市调整的趋势仍将延续,建议投资者顺势而为,观望为主。

广发华福 围绕30日均线反复争夺

如果没有特大利好出台的话,周五大盘惯性低开在所难免。不过,从收盘指数来看,仍收在了2100点整数位置与30日均线上方,估计多空双方围绕该点位将反复争夺。

基金看市

今年个股选择非常重要

近期,A股市场震荡加剧。基金分析人士认为,利多利空因素交织,今年A股市场将会在预期经济增长和短期盈利下降双重作用下震荡。

年后首批实施分红计划的金鹰中小盘基金经理苏云表示,今年A股市场的操作策略与去年明显不同,仓位控制将让位于投资选时和个股组合。此外,还要根据经济复苏的进程以及市场预期的变化,动态调整各行业的投资评级以及配置比例。同时,宽松的货币政策和大规模经济刺激方案的效果将逐步显现,一些行业周期拐点的出现也将明显改善A股市场的基本面。 中证

本版证券评论及数据仅供参考,据此入市,风险自担。

银河证券 股票、基金、国债

咨询电话 南阳路营业部 0371-63510000