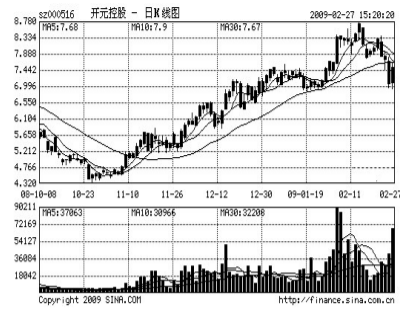


短线黑马

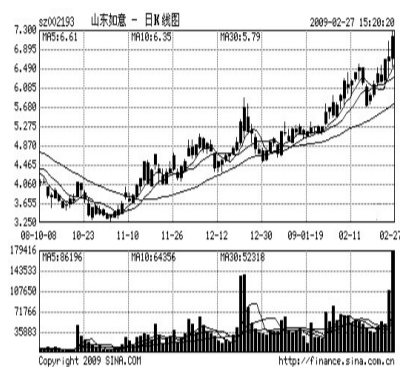
开元控股(000516)



二级市场上,该股节后走势相对大盘而言明显落后,尤其是本周跟随大盘一度跌至春节前的低位附近,人为压盘吸筹迹象较为明显。周五该股明显先于大盘止跌,短线抛压几尽衰竭,下周极有可能止跌反弹,可重点关注。

德邦证券

山东如意(002193)



公司目前订单充足,已排到6月份以后,有些订单还需外发加工。对于下半年产能翻番后的订单,公司充满信心。公司在产能扩张的同时,技术开发也处于行业领先水平。二级市场上,该股逆势收阳,投资者可积极关注。

国泰君安

金元证券

西单商场(600723)二级市场上该股从高点回落已经近35%,远远超过大盘,而该股的主力手法一向凶悍,完全有可能借国家拉动内需,通洲建影视城和央企重组概念卷土重来,我们建议强烈关注。

杭州新希望

宁波联合(600051)二级市场上,公司近期受到大盘系统性风险的影响,短期超跌严重,由于该股业绩优良,目前股价估值具备一定优势,因此后市下跌空间将极为有限,技术上目前已经回调到前期密集成交区有望获得支撑,反弹随时有望展开。

机构荐股

联合证券

金城股份(000820)二级市场上,该股经过4天急跌调整,成功在30日均线止跌,短线企稳迹象明显。从盘口来看,股价仅3元的金城股份已吸引资金逢低吸纳,在连续4连阴后,下周有望走出一波强劲反攻行情,值得投资者积极关注。

九鼎德盛

桐君阁(000591)二级市场上,该股在去年11月初以长下影探出阶段性底部后,股价依托均线反复震荡走高,在股指的宽幅震荡中表现出良好的抗跌性。短线快速杀跌至60日均线处,继续调整空间有限,建议逢盘中宽幅震荡时逢低做波段。

华西证券

广宇集团(002133)二级市场上,该股现时股价才4元多,之前该股已走出一个非常漂亮的上升通道,只是受大势打压才强势调整,在目前市道中,个股将会进入强者恒强的分化阶段,建议投资者重点关注。

广东国信

中粮地产(000031)经过连续的回调,目前股价已经回到了本轮行情的起始位,其流动性风险已释放殆尽,周五该股单针探底,市场惜售迹象十分明显,由于具备了强大的券商、银行及期货三大金融题材,该股有望强劲反弹。

板块扫描

农药股

春耕临近促需求

春耕临近,农药需求呈刚性上升。另外,提高出口退税可促进农药出口等也可保持行业景气度。操作上,投资者可重点关注诺普信、利尔化学、红太阳、联化科技等非草甘膦的农药中间体、原料药和制剂企业。

德邦证券

港口股

资产注入促发展

在港口进入稳定发展期后,港口资产注入和整合是港口企业实现外延式扩张的最重要途径,也是港口行业发展的一个趋势。在投资策略上,我们重点关注有长期发展潜力并且具有集团资产注入和整合预期的上市公司,如天津港等。

国金证券

数据说市

下周有望展开回抽行情

本周沪深两市股指从强势彻底走向了弱势,70%的股票跌幅超过5个点,航海家平均股价指标也回到了自1664点以来的第二次灰色区域,建议投资者仓位控制在0-3成,重仓者可等待下周回抽反弹时离场,轻仓者可短线关注电力、金融等蓝筹品种,快进快出。

航海家证券分析软件

板块热度指数前5名

Table with 3 columns: 板块, 代码, 个股

板块领涨龙头个股

Table with 3 columns: 板块, 代码, 个股

资金流入前5名

Table with 2 columns: 代码, 个股

板块热度指数后5名

Table with 3 columns: 板块, 代码, 个股

板块领跌龙头个股

Table with 3 columns: 板块, 代码, 个股

资金流出前5名

Table with 2 columns: 代码, 个股

通通有 金融/生活资讯 100字以内行业软文资讯,40字以内个人住房、二手物品行状信息免费在《通通有》生活资讯、通通有网站同步刊登。提供 68775017