

今年,政府工作目标和任务确定

生产总值确保增长12%左右,城镇居民和农民人均收入分别增长9%和10%

[2009年政府工作目标和任务]

生产总值增长12%左右

2009年是我市实施跨越式发展新“三年行动计划”的第一年,是全面规划建设大郑东新区的开局之年,全市经济社会发展的主要目标是:生产总值增长12%左右;地方财政一般预算收入增长12%左右;全社会固定资产投资增长23%;社会消费品零售总额增长15%;市属及以下企业进出口增长13%;利用外商直接投资增长15%;居民消费价格涨幅控制在4%左右;城镇居民人均可支配收入和农民人均纯收入分别增长9%和10%;人口自然增长率控制在6‰以内;城镇新增就业12万人,城镇登记失业率控制在4.5%以内;单位生产总值能耗降低5.08%,化学需氧量和二氧化硫排放量分别下降4.5%和5%。

[经济]

加快航空港核心区的规划建设

巩固和提升枢纽地位,配合做好郑西、石武铁路客运专线和郑州黄河公铁两用桥等项目建设工作,配合做好郑州铁路东站综合交通枢纽、郑汴城市轻轨等项目的前期工作。加快连霍高速郑州至洛阳段、京珠高速郑州至漯河段等扩建项目建设,争取郑州西绕城、铁魏公路建成通车。

另外,还要加快航空港核心区的规划建设,重点做好郑州机场第二航站楼、第二条跑道等配套项目建设。开工建设博爱至郑州天然气管道项目。

[农业]

新建改建乡村公路500公里

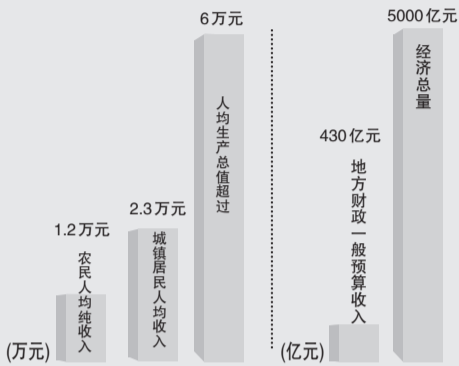
加快发展高效农业和休闲观光农业,在都市和近郊大力发展蔬菜、水果、花卉等主导产业。继续推进现代农业示范园区建设,使现代农业示范区总数达到22个。将新建改建乡村公路500公里以上,新建集雨水窖5000个,解决农村30万人的饮水安全问题,新增农村沼气用户3万户。完成尖岗、常庄、唐岗、楚楼等大中型水库的除险加固任务。

今后5年,是我市加快现代化、国际化、信息化和生态型、创新型城市建设,推进经济社会跨越式发展的重要时期,是全面规划建设大郑东新区的关键时期,我市将全面实现“十一五”目标。今年,全市经济社会发展的主要目标是生产总值增长12%左右,城镇居民人均可支配收入和农民人均纯收入分别增长9%和10%。
晚报记者 李萌 王青 实习生 袁林立

[5年规划] 真正实现发展成果由人民共享

我市经济社会发展的主要目标是:继续保持经济较快增长,到2013年经济总量超过5000亿元,人均生产总值超过6万元。地方财政一般预算收入达到430亿元,城镇居民人均可支配收入和农民人均纯收入分别达到2.3万元和1.2万元,人口自然增长率控制在6‰以内。

在经济发展较快、财政收入不断增加的情况下,拿出更多的财力物力,大力发展科技、教育、文化、卫生、体育等社会事业,真正实现发展成果由人民共享。



[结构调整] 大力推进信息化与工业化相融合

推进信息化与工业化相融合,研究制定汽车、铝工业、食品工业、纺织服装、信息等产业的振兴发展规划,加快建设百万辆汽车和现代煤化工产业基地,培育若干个年销售收入超千亿元的优势产业。大力发展硅材料与光伏、生物及新医药、数字化装备、新型功能材料及制品、光电技术等高技术产业。

加快推进高新区和新密光伏产业聚集区、威科姆国际生态软件园、河南省国家大学科技园、阿格斯能源薄膜太阳能电池、晶诚科技产能提升等高科技项目建设,加快推进海

马(郑州)年产15万辆轿车、宇通集团5万台客车和3万台悬架、郑州日产第二工厂、少林汽车5000台大客车等汽车项目建设,加快推进郑煤机2000架液支架、宇通重工500台环卫专用设备、大方桥梁160台大型施工装备等装备制造项目建设,加快推进思念50万吨速冻食品、三全食品基地、中粮集团国家农副产品精深加工基地、益海嘉里粮油深加工、双汇肉类和面制品加工及物流配送中心、河南中烟年产150万箱卷烟等食品项目建设。

[中心城市] 大郑东新区建设是“一号工程”

按照省委、省政府提出的郑汴新区规划布局,把大郑东新区建设作为全市经济社会发展的“一号工程”,集全市之力加快推进。推进以国际航运、铁路高速客运和集装箱转运为重点的现代化交通枢纽建设,开工建设郑少高速机场联络线、郑民高

速郑州段、国道107线郑州段迁建工程,开工建设郑东新区至航空港区的快速通道,将紫荆山路向南延伸至航空港区,延伸中央大道至开封金明大道,延伸航海东路至省道223线。同时,加快水、电、气、暖及污水、垃圾处理设施建设。

[文化]

全力推进嵩山历史建筑群申遗

今年郑州将积极发展文化事业,加快商城遗址公园、图书馆新馆、档案馆新馆、广电中心建设,开工建设郑州奥体中心、郑州市民健身中心等文化体育设施,办好第十届全市运动会。全力推进嵩山历史建筑群申报世界文化遗产,支持登封申报国家级文化产业示范园区。

今年将新建50个乡镇(街道)综合文化站、800个行政村文化大院。并重点抓好《禅宗少林·音乐大典》二期建设,扩大品牌影响。另外,要加快国家动漫产业发展基地(河南基地)和项目建设,支持小樱桃、天乐等动漫品牌做大做强。

[改革]

优势企业将强强联手共发展

今年要总结改革开放30年经验,继续深化国有企业改革,建立和完善现代企业制度。鼓励优势企业兼并重组落后企业、困难企业,充分利用有效资产,稳定生产和就业。鼓励优势企业强强联合,提高规模效益,实现优势互补。鼓励关联产业、上下游企业的联合重组和战略合作,提高抗风险能力。设立服务外包发展专项资金,大力发展服务外包产业。积极争取郑州成为国家汽车及零部件出口基地。

[民生]

农村学生上职校每年补助1000元

将实施更加积极的就业政策,新增城镇就业12万人、农村富余劳动力转移就业10万人,完成农村劳动力技能培训6万人以上。

市区还将新建、改扩建中小学15所,逐步缓解大班额问题。对全市农村考上中等职业学校的学生每人每年补助学费1000元。

在住房和卫生方面,今年要加快保障性住房建设,开工建设经济适用房150万平方米、廉租房15万平方米、周转房20万平方米。并大力推行“片医负责制”,中心城区覆盖人口达到140万人以上。

“膝关节病” 治一个好一个

“骨质增生、滑膜炎、髌骨软化、半月板损伤”有奇方 不怕重 越重效果越快

骨质增生、滑膜炎、髌骨软化、半月板损伤,原因多在于关节软骨退化,对关节保护作用降低而引起,几种疾病常相伴而生,很多人变得步履蹒跚,上下楼关节疼痛不敢使劲,久坐站起时关节僵硬迈不动步,严重者关节积水肿胀甚至变形,产生关节功能障碍甚至残疾,给家庭和社会带来沉重的负担。

过去西医学界多认为,目前医学还没有能力使骨关节病的病程逆转,患者只能用止痛药、封闭针缓解症状。然而近期随着“仙草骨痛贴”的研制成功,这种局面已经被彻底打破。

根据元代秘方研制改进、运用现代生物技术提取而成的“仙草骨痛贴”,富含多种生物活性酶,对关节软骨、半月板、滑膜、韧带、肌腱具有极强的营养修复功能,不仅能够溶解钝化骨刺,消除无菌性炎症,控制、阻止骨关节病的迁延、发展和恶化,而且大部分患者可取得理想的治疗效果。尤其是急性发作期,疗效更佳,一般7天左右可恢复正常生活。既避免了口服药引起的胃肠不适、肝肾损害,又避免了手术痛苦及术后并发症的发生。吴女士膝

关节积水、肿胀、疼痛,不能打弯,行动困难,仅春节前后忍受不住到郑大一附院抽取关节腔积液打封闭就有五次之多,诊断为老年膝关节退行性变、骨质增生、滑膜炎,有游离骨,关节间隙狭窄,医生的意见是:“这种病是顽症,不好

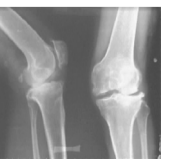
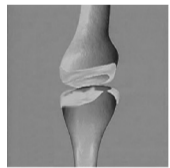
治,建议换关节”...痛苦之中突然看到了仙草骨痛贴,贴敷两次就有减轻,现在已经拐杖扔掉,并准备跟团出游,东渡日本。吴女士说:本以为这种病根本就治不了,没想到用仙草骨痛贴仅780元就能看到这么好的效果,祖国的中医真是神妙无穷!

“仙草骨痛贴”不能包治百病,专门针对关节骨质增生、滑膜炎、髌骨软化、半月板损伤,不怕重,越重效果越快。即便是过去只能依赖拐杖或轮椅行走,甚至只能做截肢换关节的患者,也有重新获得站立和行走的希望。

骨质增生常见的有椎体骨质增生(包括颈椎、胸椎、腰椎骨质增生)和膝关节骨质增生,构造不同发病机理不同,贴敷也不相同,百病一药是不科学的。椎体骨质增生用仙草活骨膏治疗,膝关节骨质增生用“仙草骨痛贴”治疗。针对病因,专药专治,才能奏效。

一个疗程18天,轻症仅需6盒,重症顽症需8-12盒,2-4个疗程康复。(市内6盒起免费送货)对于诚心求治而又心存顾虑的顽固患者持本人身份证、磁共振可享受买12盒送3盒,拿赠品试用,无效退药退款,电话预约,药店有专业人员为您一对一治疗,市内可免费上门服务,并实行全程疗效跟踪服务。

网上查询www.zzccf.com
陇海中路市骨科医院向东50米瑞康大药房
金水路与经八路交叉口向北20米玉安堂大药房
大学路河医门诊楼斜对面九州通大药房
各市县均可办理邮寄,药到提货时付款!
骨科专线:0371-61859928
用药指导:0371-66683119



郑州新世纪女子医院
ZHENGZHOU NEW CENTURY WOMAN HOSPITAL
全年无假日医院 门诊时间:8:00-20:00

诊疗范围

妇科炎症、计划生育、不孕不育、妇科整形、宫颈疾病、
妇科肿瘤、妇科微创、内分泌疾病、乳腺疾病、少女特需门诊、
女性肛肠疾病、内科、外科、中医科、皮肤科等

24小时健康热线
0371-67353333 地址:郑州市黄河路与卫生路交叉口

河南曙光中西医结合医院
Henan Shuguang Traditional Chinese And Western Medicine Hospital
无假日医院

诊疗科目

【消化内科专业】	【皮肤科】
【普通外科专业】	【中医肛肠科专业】
【泌尿外科专业】	【中医针灸科专业】
【计划生育专业】	【中医推拿科专业】
【耳鼻咽喉科】	【中西医结合科】
【妇科专业】	【中医康复医学专业】
【口腔科】	【中医耳鼻喉科专业】
【中医内科专业】	

热线:0371-6352 3333 地址:郑州市文化路73号(财经学院对面)